



**NOTA ESECUTIVA:**  
- CENTRALE DI TIPO DIGITALE O ANALOGICA CON COMPONENTI AD AUTODIAGNOSTICA E CON ISOLATORE DI CORTO CIRCUITO INCORPORATO

**NOTE ESECUTIVE:**  
- LA POSIZIONE DEI RIVELATORI E' INDICATIVA - LA POSIZIONE PRELATIVA DEI RIVELATORI SARA' STABILITA' IN FASE ESECUTIVA. IN BASE AL POSIZIONAMENTO DEI CORPI ILLUMINANTI E DEI FANGUOLE.

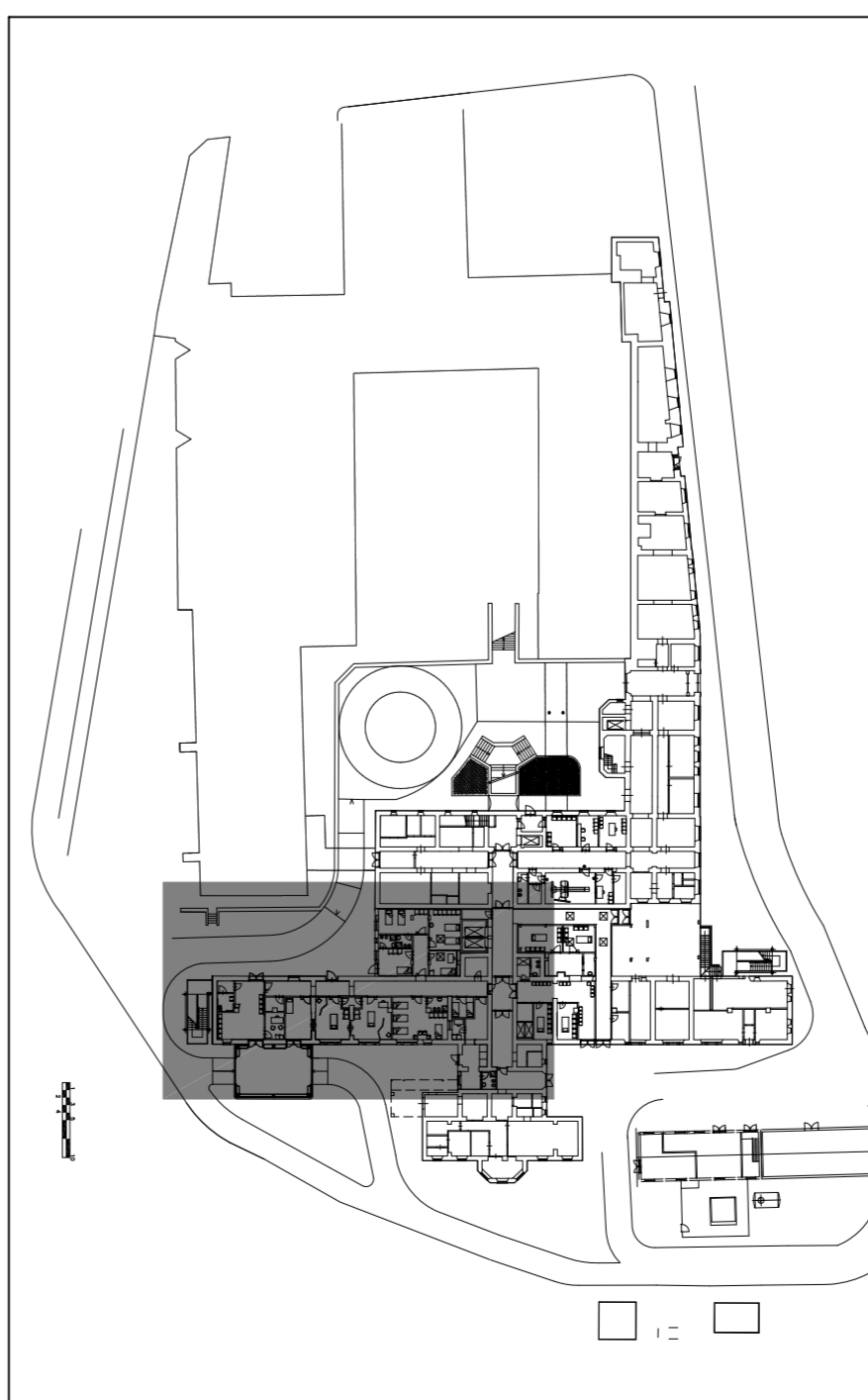
**NOTE ESECUTIVE:**  
- COLLEGAMENTO A LOOP CHIUSO PER RIVELATORI DI FUMO, DI CALORE E PULSANTI MANI SULLI ALLARME INCENDIO INSTALLATI SOTTO IL CONTROSOFFITTO CAVI IN SC-200 SEZ. 2X1.5MM<sup>2</sup> SCHERMATI E PROTETTI IN GUAINA FLESSIBILE Ø25MM POSATA DIRETTAMENTE SOPRA IL CONTROSOFFITTO  
- COLLEGAMENTO A LOOP CHIUSO PER RIVELATORI DI FUMO INSTALLATI SOTTO IL CONTROSOFFITTO CAVI IN SC-200 SEZ. 2X1.5MM<sup>2</sup> SCHERMATI E PROTETTI IN GUAINA FLESSIBILE Ø25MM FISSATA A SORFOTTO O A PARETE  
- ALIMENTAZIONE ATTUATORI SEGNALAZIONI ACUSTICO LUMINOSE E UTENZE ELETTRICHE CAVI IN SC-200 SEZ. 2X1.5MM<sup>2</sup> SCHERMATI E PROTETTI IN GUAINA FLESSIBILE Ø25MM POSATA DIRETTAMENTE SOPRA IL CONTROSOFFITTO O FISSATA A PARETE

**NOTE ESECUTIVE:**  
- LE LINEE DI ANDATA E RITORNO CHE FORMANO L'ANELLO DEL LOOP DEVONO AVERE UN PERCORSO DIVERSO  
- ANCHE DOVE NON INDICATO TUTTE LE DERIVAZIONI DAL LOOP, DALLE LINEE DI ALIMENTAZIONE DEGLI ATTUATORI E DA QUESTI ALLE VARE APPARECCHIATURE E I COLLEGAMENTI DEI RIPETITORI OTTICI SONO REALIZZATE CON CAVI IN SC-200 SEZ. 2X1.5MM<sup>2</sup> SCHERMATI E PROTETTI IN TUBAZIONE DI PVC Ø25MM A VISTA EO SOTTOTRACCA

**LEGENDA:**  
- R.P.L.101 LOOP 1 RIVELATORI E PULSANTI MANUALI ALLARME INCENDIO SOTTO IL CONTROSOFFITTO DEL PIANO TERRA  
- R.L.2.101 LOOP 2 RIVELATORI SOTTO IL CONTROSOFFITTO DEL PIANO TERRO  
- ALI.101 LINEA 1 ALIMENTAZIONE SEGNALAZIONI ACUSTICO LUMINOSE PIANO TERRA  
- AT.1.101 LINEA 2 ALIMENTAZIONE ATTUATORI UTENZE ELETTRICHE PIANO TERRA  
- R.P.L.101 LOOP 1 RIVELATORI E PULSANTI MANUALI ALLARME INCENDIO SOTTO IL CONTROSOFFITTO DEL PIANO PRIMO (FUTURO)  
- R.L.2.101 LOOP 2 RIVELATORI SOTTO IL CONTROSOFFITTO DEL PIANO PRIMO (FUTURO)  
- ALI.101 LINEA 1 ALIMENTAZIONE SEGNALAZIONI ACUSTICO LUMINOSE PIANO PRIMO (FUTURO)  
- AT.1.101 LINEA 2 ALIMENTAZIONE ATTUATORI UTENZE ELETTRICHE PIANO PRIMO (FUTURO)

**NOTA ESECUTIVA:**  
- ANCHE SE NON INDICATO TUTTI GLI ATTUATORI SONO PROVISTI DI PROPRIA SCATOLA DI SERVIZIO IN PVC AUTOSTINGUENTE IP 55 A PARETE

LEGENDA ALLARME INCENDIO	
	CENTRALE PER LA AZIONE INCENDI A ZONE ESPRIMIBILI FINO AD OTTO DELLA ELKRON O SIMILARE
	R.P.L. 101 LOOP 1 RIVELATORI E PULSANTI MANUALI ALLARME INCENDIO SOTTO IL CONTROSOFFITTO DEL PIANO TERRA O SIMILARE
	R.P.L. 201 LOOP 2 RIVELATORI SOTTO IL CONTROSOFFITTO DEL PIANO PRIMO (FUTURO) O SIMILARE
	R.P.L. 101 LINEA 1 ALIMENTAZIONE SEGNALAZIONI ACUSTICO LUMINOSE PIANO TERRA
	AT. 1.101 LINEA 2 ALIMENTAZIONE ATTUATORI UTENZE ELETTRICHE PIANO TERRA
	R.P.L. 101 LOOP 1 RIVELATORI E PULSANTI MANUALI ALLARME INCENDIO SOTTO IL CONTROSOFFITTO DEL PIANO PRIMO (FUTURO)
	R.L. 2.101 LOOP 2 RIVELATORI SOTTO IL CONTROSOFFITTO DEL PIANO PRIMO (FUTURO)
	ALI. 101 LINEA 1 ALIMENTAZIONE SEGNALAZIONI ACUSTICO LUMINOSE PIANO PRIMO (FUTURO)
	AT. 1.101 LINEA 2 ALIMENTAZIONE ATTUATORI UTENZE ELETTRICHE PIANO PRIMO (FUTURO)
	ALTRI SIMBOLI SECONDO NORME CEI



KEY-PLAN scala 1:1.000

**REGIONE LACIO**  
**AZIENDA UNITA SANITARIA LOCALE VITERBO - VIA ENRICO FERMI, 15 - 01100 VITERBO - P.IVA 0145579562**

**RISTRUTTURAZIONE, ADEGUAMENTO E MESSA A NORMA DELL'OSPEDALE DI CIVITA CASTELLANA (VT)**

**FASE 3: PRONTO SOCCORSO - PROGETTO ESECUTIVO -**

RESPONSABILE E UNICO DEL PROCEDIMENTO  
 - Arch. Marco Iobbi

PROGETTAZIONE:  
 - Arch. Giuseppe Manara  
 Via del Babuino, 107 - 00187 Roma  
 - Ing. Vittorio Cassani  
 Via Muzio Clementi, 70 - 00193 Roma  
 - Ing. Massimo Auiduni  
 Viale Igino Garbini, 51 - 01100 Viterbo

COORDINATORE ALLA SICUREZZA:  
 - Ing. Vittorio Cassani  
 Via Muzio Clementi, 70 - 00193 Roma

OGGETTO		TAVOLA	
IMPIANTO ELETTRICO ALL'INCENDIO SOPRA CONTROS PIANI PIANO TERRA		E.06	
DATA	AGGI. DATA	DISSEGNI	SCALA
MARZO 2012	01 12/2012		1:50
	02 09/2014		
	03 03/2015		
DATA PROGETTO:		DATA PROGETTO:	
MARZO 2012		MARZO 2012	