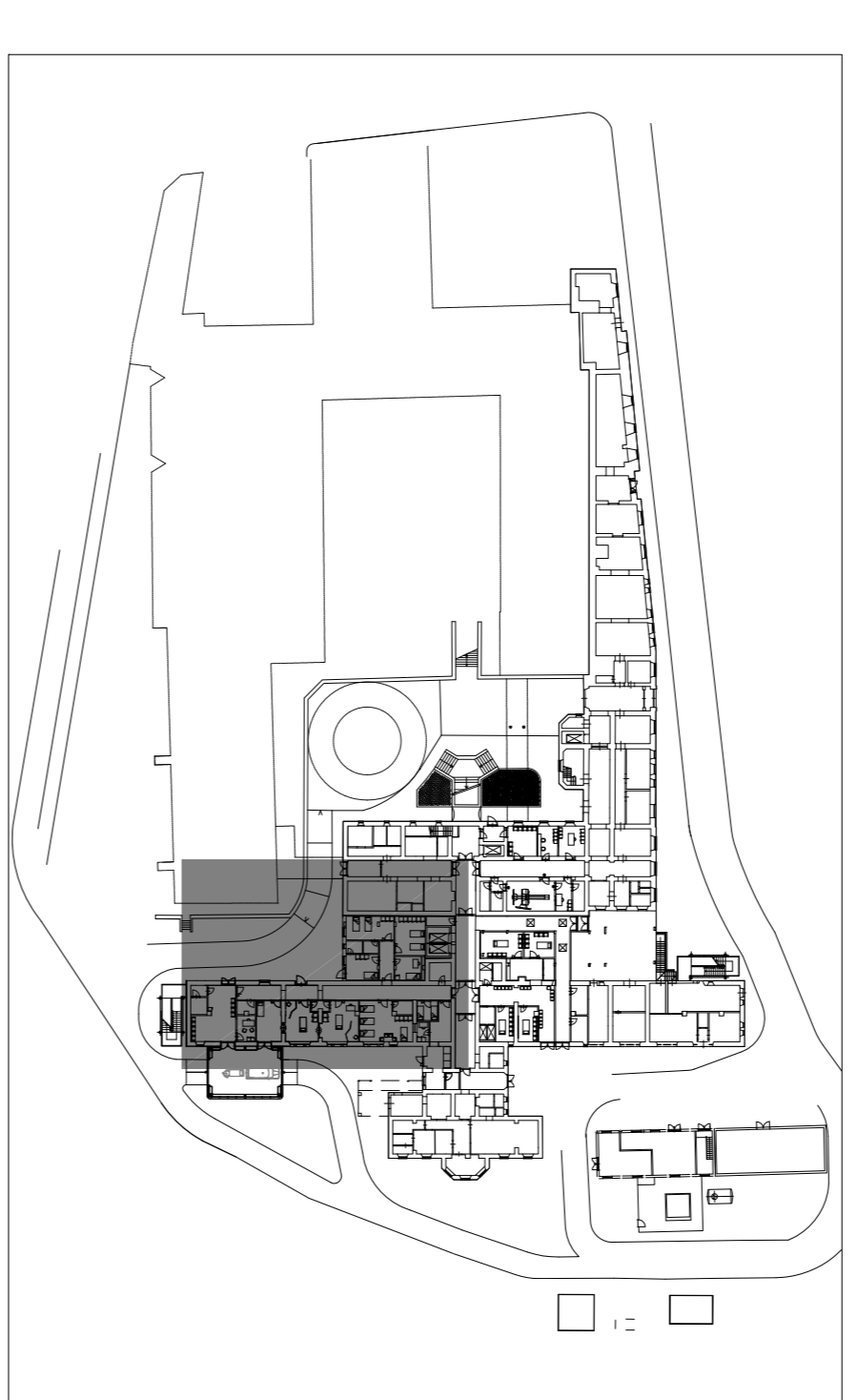
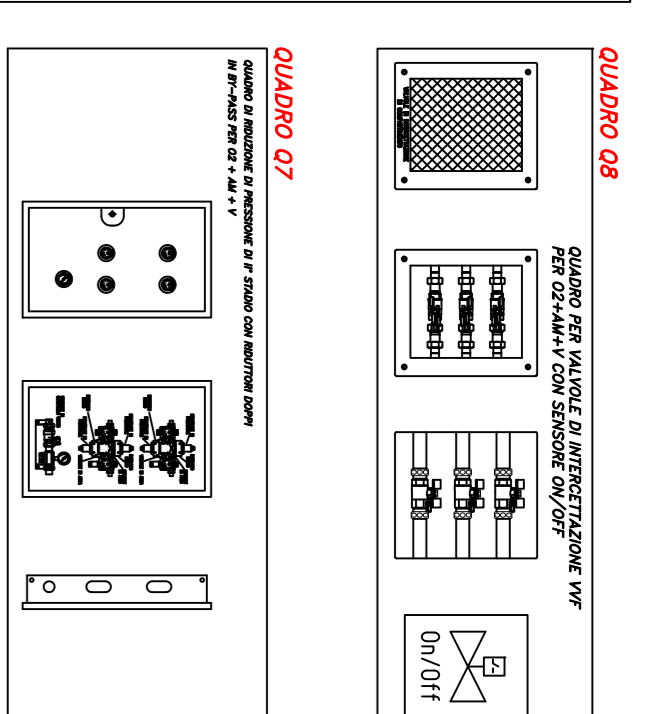


LEGENDA	
	Presso Ossigeno
	Presso Vuoto
	Presso Aria compressa 4 bar
	Presso Aria compressa 8 bar
	Tubazione Ossigeno (O2)
	Tubazione Vuoto (V)
	Tubazione Aria compressa 4 bar (AC4)
	Tubazione Aria compressa 8 bar (AC8)
	Tubazione Protossido di azoto N2O
	Valvola di blocco aria
	Gruppo riduzione di il stadio
	Allarme quadro
	Montante



KEY-PLAN scala 1:1000

**ASL**  
**ASL**  
 AZIENDA UNITÀ SANITARIA LOCALE VITERBO - VIA ENRICO FERMI, 15 - 01100 VITERBO - P. IVA 0145529552

**RISTRUTTURAZIONE, ADEGUAMENTO  
 E MESSA A NORMA  
 DELL'OSPEDALE DI CIVITA CASTELLANA (VT)**

**FASE 3: PRONTO SOCCORSO  
 - PROGETTO ESECUTIVO -**

**RESPONSABILE E UNICO DEL PROCEDIMENTO**  
 - Arch. Marco Iobbi  
**PROGETTAZIONE:**  
 - Arch. Giuseppe Manara  
 Via del Babuino, 107 - 00187 Roma  
 - Ing. Vittorio Cassani  
 Via Mario Clementi, 70 - 00193 Roma  
 - Ing. Massimo Arduini  
 Viale Ippolito Nievo, 51 - 01100 Viterbo  
**COORDINATORE ALLA SICUREZZA:**  
 - Ing. Vittorio Cassani  
 Via Mario Clementi, 70 - 00193 Roma

**OGGETTO:**  
**IMPIANTO GAS MEDICALI  
 RETE TUBAZIONI  
 PIANTA PIANO TERRA**

**DATA:**  
**MARZO 2012**

AGL.	DATA	DESCRIZIONE
01	12/2012	
02	09/2014	
03	03/2015	

**SCALE:**  
**1:50**

**DATA PROGETTO:**  
**MARZO 2012**

**FABBRICA:**  
**MG.01**