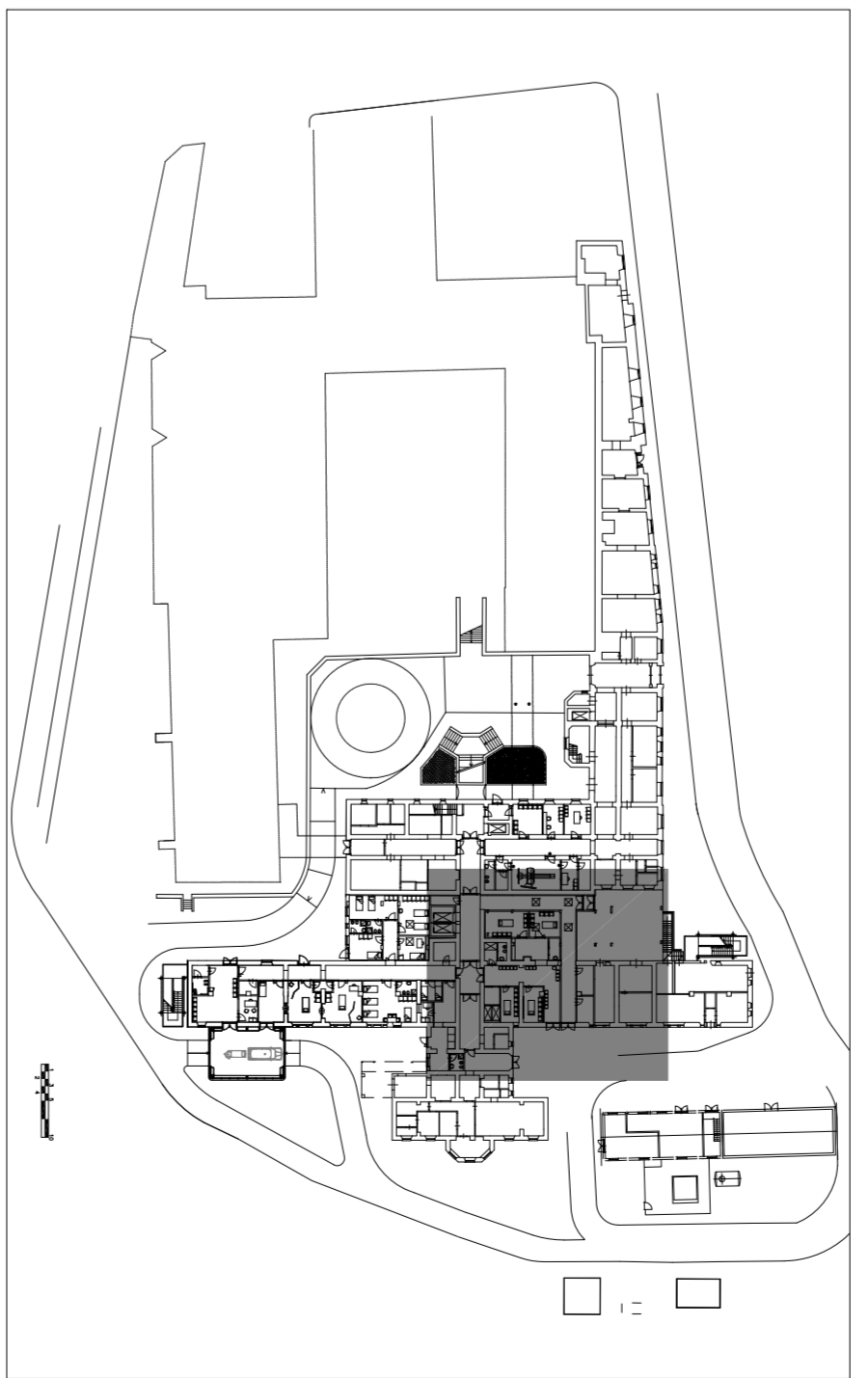


**LEGENDA**

REF.	DESCRIZIONE	REF.	DESCRIZIONE
1	TUBAZIONI RETE RISCALDO A SOTTITO	1	BOCCA
2	TUBAZIONI RETE IDRICA ACQUA FREDDA A SOTTITO	2	VASSO
3	TUBAZIONI RETE IDRICA ACQUA FREDDA A SOTTITO	3	UMIDO
4	TUBAZIONI RETE IDRICA ACQUA CALDA A SOTTITO	4	BRETI
5	TUBAZIONE RETE ANTINEBBIO	5	PROZETTO DI SEZIONE
6	RETE FOGNARIE	6	PROZETTO DI ALZACCO
7	TUBAZIONI RETE IDRICA ACQUA FREDDA A PAVIMENTO	7	PROZETTO DI SALITO
8	TUBAZIONI RETE IDRICA ACQUA CALDA A PAVIMENTO	8	PIRANTE A LUOGO CON TUBAZIONE FLESSIBILE E MANICA ANKAS
9	TUBAZIONE RETE CONDENSA IN PE ø 25	9	DIRANTE SPARAFIANGO UNI 70
10	COLONNE MANININI	10	ATTACCO MOTORPOMPA VVF UNI 70
11	COLONNA IMP. IDRICO	11	VENTILCOMETTORE
12	COLONNA DI SCARICO	12	PULIT. SPONDA
13	RINNETTO INERTEZZAZIONE A CARBUCCO	13	



**REGIONE LAZIO**  
**ASZIENDA UNITA' SANITARIA LOCALE VITERBO - VIA ENRICO FERMI, 15 - 01100 VITERBO - P. IVA 01455570562**

**RISTRUTTURAZIONE, ADEGUAMENTO E MESSA A NORMA DELL'OSPEDALE DI CIVITA CASTELLANA (VT)**

**FASE 3: PRONTO SOCCORSO - PROGETTO ESECUTIVO -**

**RESPONSABILE UNICO DEL PROCEDIMENTO**  
 - Arch. Marco Iobbi

**PROGETTAZIONE:**  
 - Arch. Giuseppe Manara  
 Via del Babuino,107 - 00187 Roma

- Ing. Vittorio Cassani  
 Via Muzio Clementi,70 - 00193 Roma

- Ing. Massimo Ardunini  
 Viale Igneo Garibaldi,51 - 01100 Viterbo

**COORDINATORE ALLA SICUREZZA:**  
 - Ing. Vittorio Cassani  
 Via Muzio Clementi,70 - 00193 Roma

**OGGETTO:**  
**IMPIANTO IDRICO SANITARIO ADDUZIONE IDRICA E SCARICHI COLLEGAMENTI RETI ESISTENTI**

**TAVOLA:**  
**M1.02**

DATA:	AGGI.	DATA	DESCRIZIONE	SCALA:
MARZO 2012	01	12/2012		1:50
	02	09/2014		
	03	03/2015		

**DATA PROGETTO:**  
 MARZO 2012