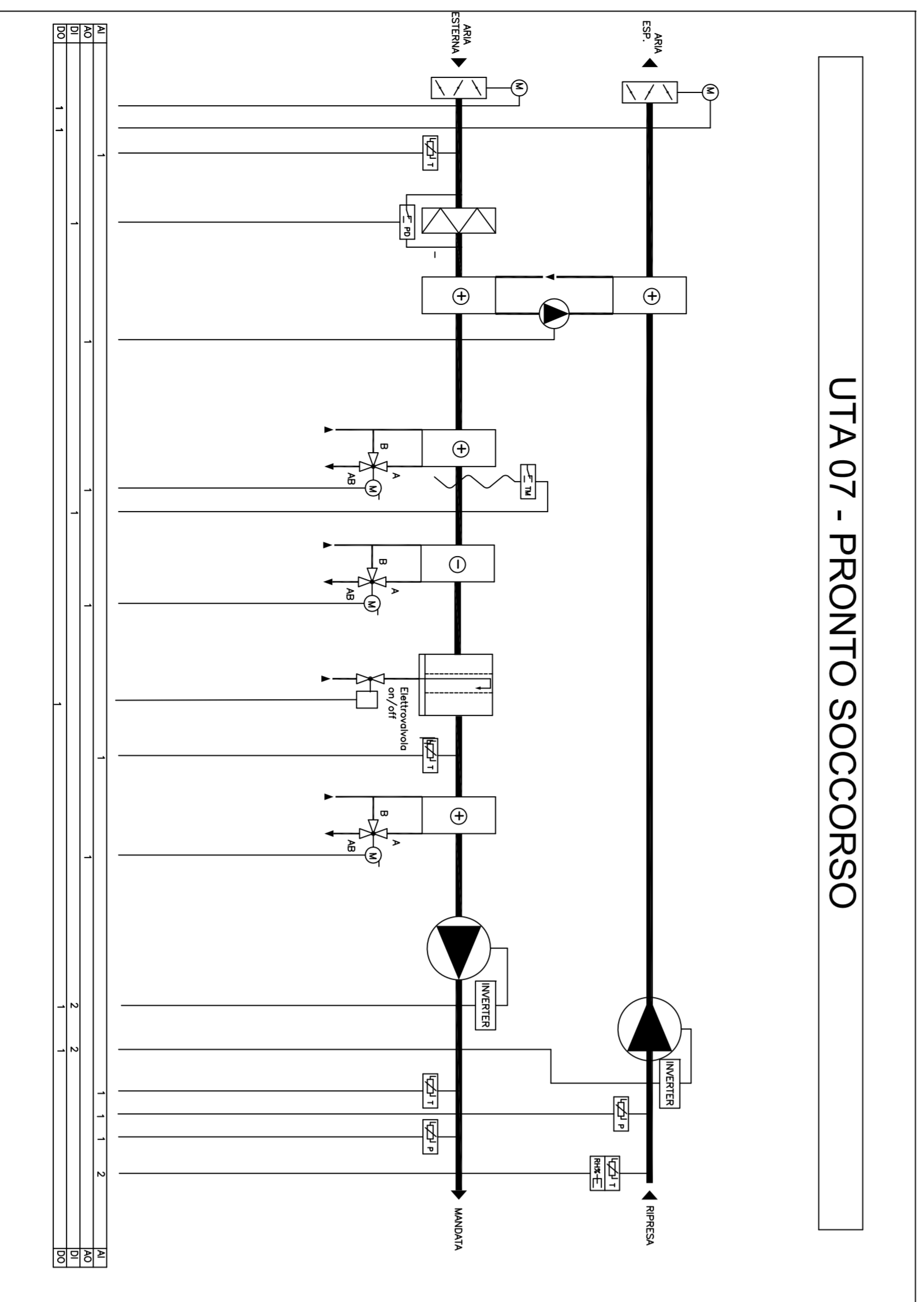
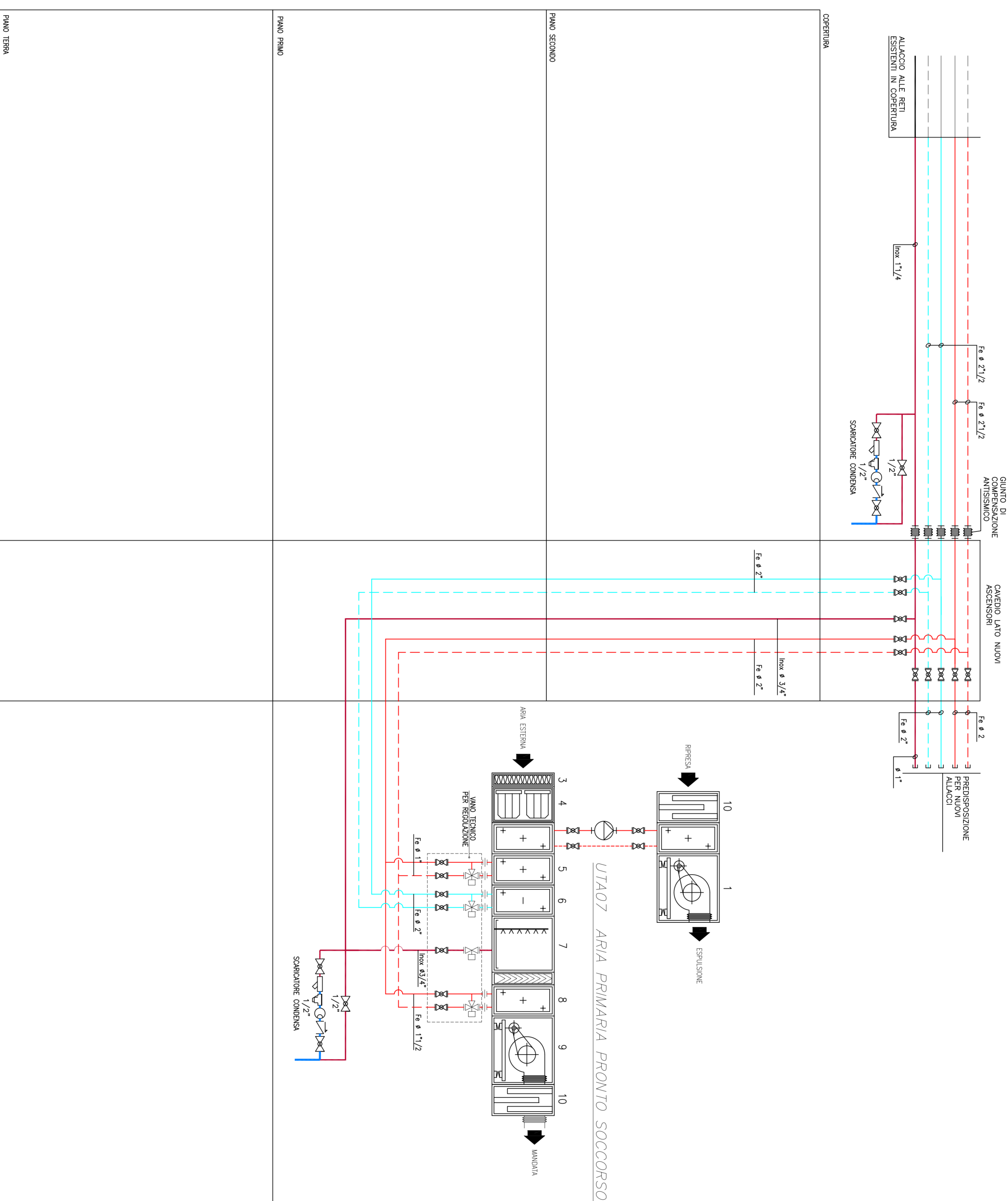


SCHEDA UTA 07 - PRONTO SOCCORSO - 3.500 mc/h		
RIF	SEZIONE	CARATTERISTICHE
1	VENTILATORE RIPRESA CON INVERTER	POTENZA 3500 mc/h 1% GR. POTENZA kW 1,5
2	RECIPIERATORE STATICO	EFFICIENZA COPRA 50% AREA IN CAR. OUT/IN 14,5 °C. 250 BUB
3	FILTRO PIANO	EFFICIENZA FILTRAZ. ALTA K_{v1} CLASSE MERV13 3
4	FILTRO A TASCHIE	EFFICIENZA FILTRAZ. ALTA K_{v1} CLASSE MERV13 6
5	BATTERIA PRE RISCALDAM. PN= 50 KW	DI ACQUA PREPARATA 80/70 °C AREA IN CAR. IN 7/12 °C
6	BATTERIA RAFFREDDAMENTO PN= 70 KW	EFFICIENZA SHRETA 50% SEPARATORE DI GOCCE SI/NO
7	UMIDIFICATORE A VAPORE	EFFICIENZA SHRETA 50% AREA OUT 80/70 °C
8	BATTERIA POST RISCALDAM. PN=20 KW	POTENZA 2000 mc/h 1% GR. POTENZA kW 2,0
9	VENTILATORE MANUPOLA CON INVERTER	POTENZA 3500 mc/h 1% GR. POTENZA kW 1,5
10	SILENZIATORE	

N.B.: LE CARATTERISTICHE DELLA UTA, ED IN PARTICOLARE LE PERIODE DI CARICO DEI VENTILATORI SONO DA CONSERVARE INDICATIVE. L'IMPRESA APPALTATRICE NELLA RELAZIONE DEL PROGETTO COSTRUTTIVO DOVRA' RICALCOARE LE CARATTERISTICHE DELLA UTA, ED IN PARTICOLARE LE ESATTE PERIODE DI CARICO IN FUNZIONE DEL REALE ANDAMENTO DELLE CANALIZZAZIONI.



SCHEMA FUNZIONALE REGOLAZIONE



SCHEMA FUNZIONALE IDRONICO

LEGENDA					
RIF.	DESCRIZIONE	CARATTER.	RIF.	DESCRIZIONE	CARATTER.
---	RETI ACQUA CALDA	ACQOMO NERO	⊢	TRONCHETTO MISURATORE DI PONTATA	§ VEI SCHEMA
---	RETI ACQUA REFRIGERATA	ACQOMO NERO	⊢	RIANNETTO DI SCARICO	§ 3/8"
---	RETE VAPORE	ACQOMO ZINCATO	⊢	POZZETTO PERILATEROMETRO	
---	RETE CONDENSATA	ACQOMO NERO	⊢	VALVOLA DI SCARICO TERMICO	
---	TUBAZIONE VASI DI ESPANSIONE CALDE	ACQOMO NERO	⊢	VALVOLA DI INTERCETT. A SFERA IN OTTONE	FILETTATA
---	TUBAZIONE PREPARSGO APPARECCHI. E CIRCUITI	ACQOMO NERO	⊢	VALVOLA DI INTERCETT. A SFERA IN OTTONE	FILETTATA
---	LINEE ELETTRICHE	BASESSIMA	⊢	SARACINESCA IN GHISA	FILETTATA
---	TERMOSTATO ESERCIZIO	A CORREDO	⊢	SARACINESCA IN GHISA	PANORATA
---	TERMOSTATO SICUREZZA A CORREDO	CAUDA	⊢	VALVOLA DI RITENNO IN GHISA	FILETTATA
---	PRESSOSTATO SICUREZZA A RIMANDO MANUALE	ON/OFF	⊢	VALVOLA DI RITENNO IN GHISA	PANORATA
---	PRESSOSTATO DI RESOLUZIONE	ON / OFF	⊢	FILTRO A Y IN GHISA	FILETTATA
---	FLUSSOSTATO		⊢	FILTRO A Y IN GHISA	PANORATA
---	VALVOLA DI INTERCETT. DEL COMBUSTIBILE	§ VEI SCHEMA	⊢	QUINTO ANTIVIBRANTE	FILETTATO
---	VALVOLA DI SICUREZZA	IS.P.E.S.L.	⊢	QUINTO ANTIVIBRANTE	PANORATO
---	TERMOMETRO A QUADRANTE	F.S. 120° C	⊢	VALVOLA A TRE VIE MOTORIZZATA	FILETTATA
---	MANOMETRO A QUADRANTE	AD IMMERSIONE	⊢	VALVOLA A TRE VIE MANUALE	PANORATA
---	SONDA DI TEMPERATURA	ESTERNA	⊢	VALVOLA A TRE VIE MANUALE	FILETTATA
---	SONDA DI TEMPERATURA PER REGOLAZIONE ELETTRONICA	ESTERNA	⊢	VALVOLA A DIE VIE MOTORIZZATA	PANORATA
---	TERMOSTATO ANTI-DELO	PER UTA	⊢	VALVOLA A FARFALLA MOTORIZZATA	PANORATA
---	ELETTROPOMPA CENERALE	VEI SCHEMA	⊢	DISCONNETTORE	§ VEI SCHEMA
---	ELETTROPOMPA SINGOLA	VEI SCHEMA	⊢	SEPARATORE D'ARIA	§ VEI SCHEMA
---	GRUPPO DI RIMPUNTO AUTOMATICO	§ VEI SCHEMA	⊢	VALVOLA DI VANTURA	§ VEI SCHEMA

IPUS **REGIONE LAZIO**
 AZIENDA UNITA SANITARIA LOCALE VITERBO - VIA ENRICO FERMI, 15 - 01100 VITERBO - P.IVA 0145579562

RISTRUTTURAZIONE, ADEGUAMENTO E MESSA A NORMA DELL'OSPEDALE DI CIVITA CASTELLANA (VT)

FASE 3: PRONTO SOCCORSO - PROGETTO ESECUTIVO -

RESPONSABILE L'UNICO DEL PROCEDIMENTO
 - Arch. Marco Iobbi
PROGETTAZIONE:
 - Arch. Giuseppe Manara
 Via del Babuino, 107 - 00187 Roma
 - Ing. Vittorio Cassani
 Via Muzio Clementi, 70 - 00193 Roma
 - Ing. Massimo Aidunni
 Viale Igino Garbini, 51 - 01100 Viterbo
COORDINATORE ALLA SICUREZZA:
 - Ing. Vittorio Cassani
 Via Muzio Clementi, 70 - 00193 Roma

OGGETTO: IMPIANTO DI CLIMATIZZAZIONE SCHEMI FUNZIONALI			TAVOLA: MT.04		
DATA:	AGG.:	DATA:	DISCUSSIONE:	SCALA:	DATA PROGETTO:
MARZO 2012	01	12/2012			MARZO 2012
	02	09/2014			
	03	05/2015			