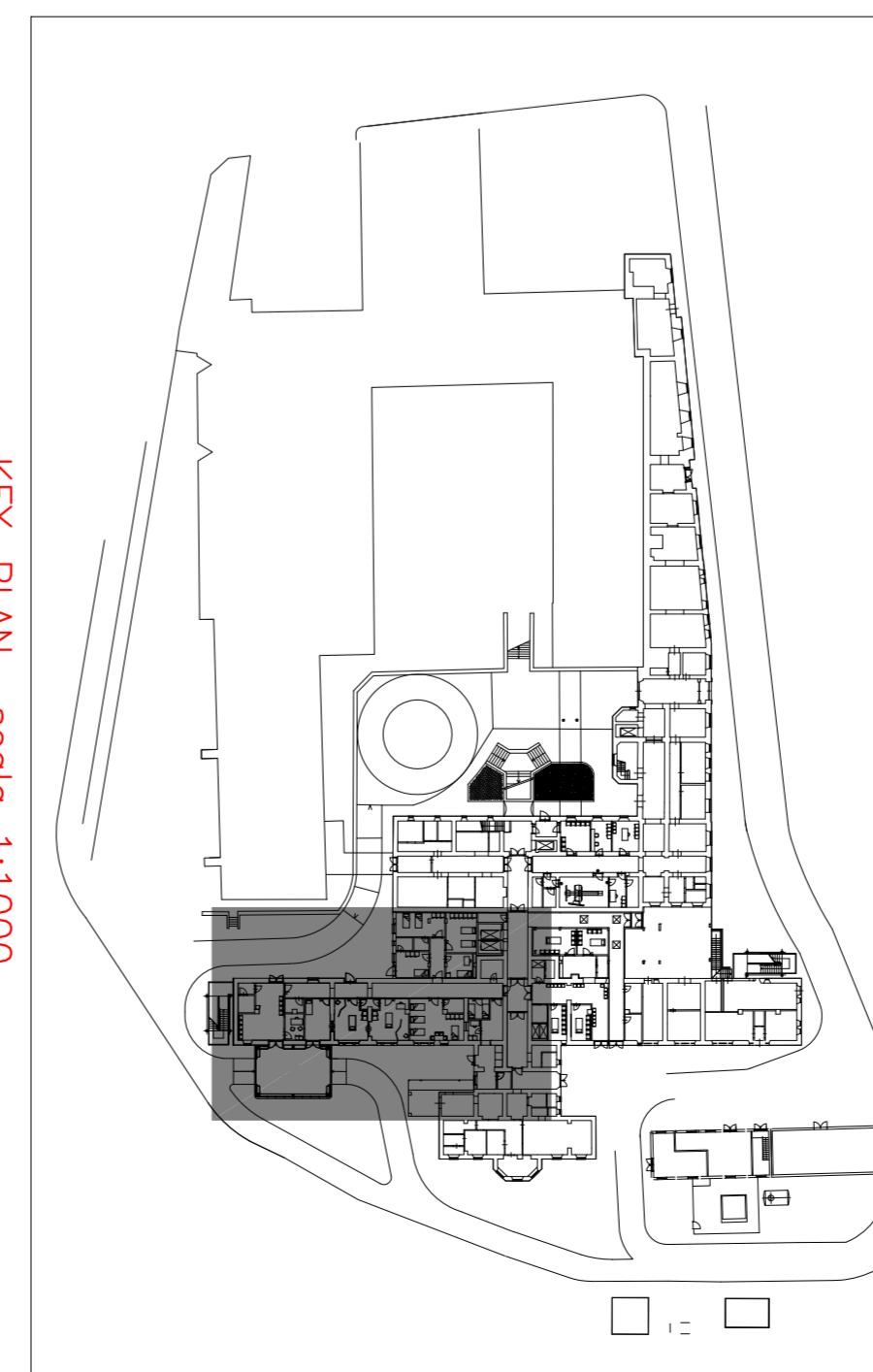




**LEGENDA**

RIF.	DESCRIZIONE	RIF.	DESCRIZIONE
	CANALI IN LAMIERA ZANUKA CORRIVANNA		GT GRIGLIA DI TRAVISO SOLOZANO
	FISSABILE		DL DIFFUSORE LINEARE A FERTITA'
	CANALI IN LAMIERA ZANUKA NON CORRIVANNA		DC DIFFUSORE DI LAMIERA CIRCOLEARE A CONI RES.
	SERVIZIO DI REGOLAZIONE		DO DIFFUSORE DI LAMIERA QUADRATO
	SERVIZIO DI REGOLAZIONE CIRCOLARE		DOE DIFFUSORE DI MANICATA QUADRATO EFF. ECONOMICO
	SERVIZIO		SM BOCCAFITTA DI MANICATA A INGERTE
	SERVIZIO MANUBRICO		VV VALVOLA DI VENTILAZIONE




  
**AZIENDA UNITA SANITARIA LOCALE VITERBO - VIA ENRICO FERMI, 15 - 01100 VITERBO - P.IVA 0145579562**
  


**RISTRUTTURAZIONE, ADEGUAMENTO  
 E MESSA A NORMA  
 DELL'OSPEDALE DI CIVITA CASTELLANA (VT)**

**FASE 3: PRONTO SOCCORSO  
 - PROGETTO ESECUTIVO -**

**RESPONSABILE E UNICO DEL PROCEDIMENTO**  
 - Arch. Marco Iobbi  
**PROGETTAZIONE:**  
 - Arch. Giuseppe Manara  
 Via del Babuino, 107 - 00187 Roma  
 - Ing. Vittorio Cassani  
 Via Muzia Clementi, 70 - 00193 Roma  
 - Ing. Massimo Auldini  
 Viale Igino Garbini, 51 - 01100 Viterbo  
**COORDINATORE ALLA SICUREZZA:**  
 - Ing. Vittorio Cassani  
 Via Muzia Clementi, 70 - 00193 Roma

OGGETTO:  
**IMPIANTO CLIMATIZZAZIONE  
 RETE CANALI - MANDATA  
 PIANTA PIANO TERRA**

TAVOLA:  
**MV.01a**

DATA:	AGG.	DATA	DESCRIZIONE	SCALA:
MARZO 2012	01	13/2012		1:50
	02	09/2014		
	03	05/2015		
	DATA PROGETTO: MARZO 2012			