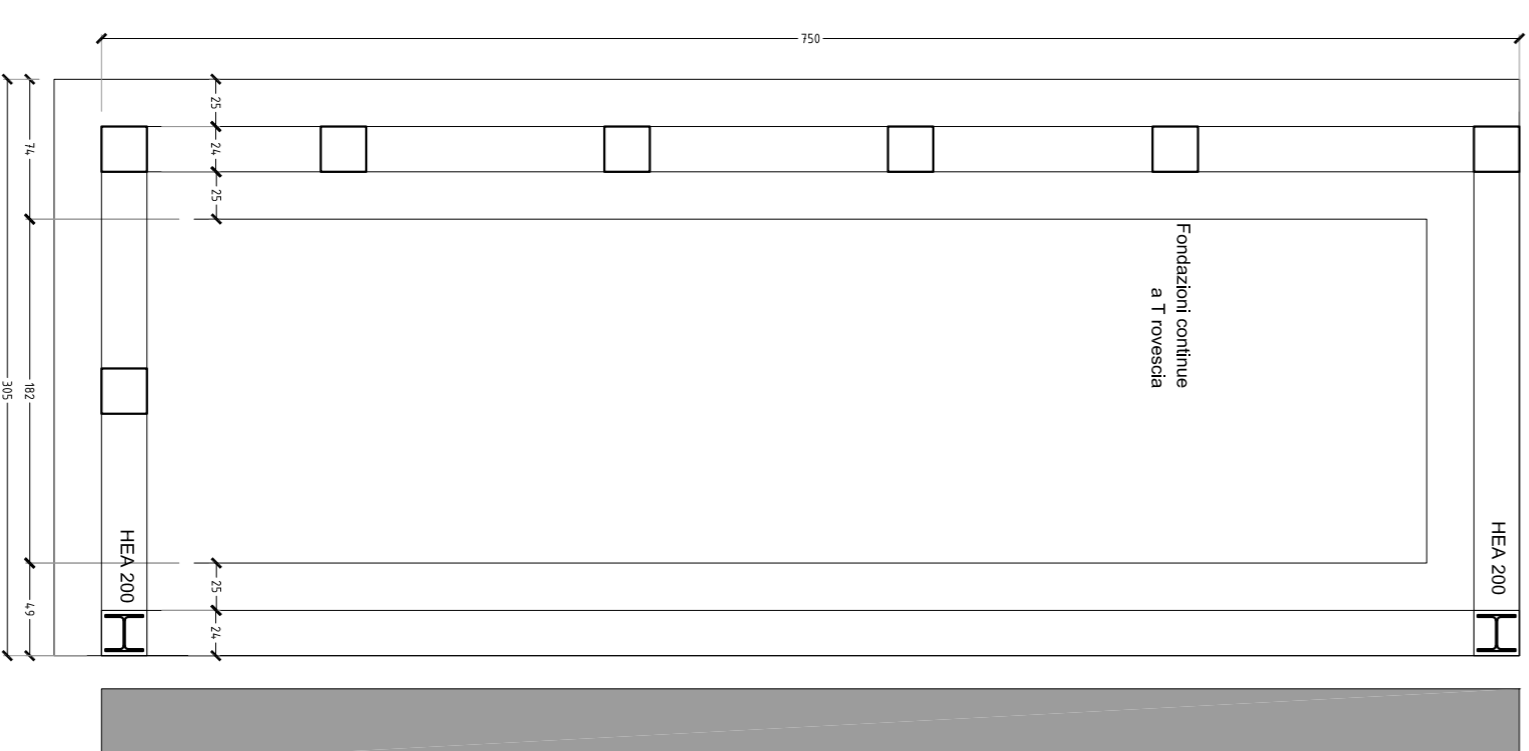
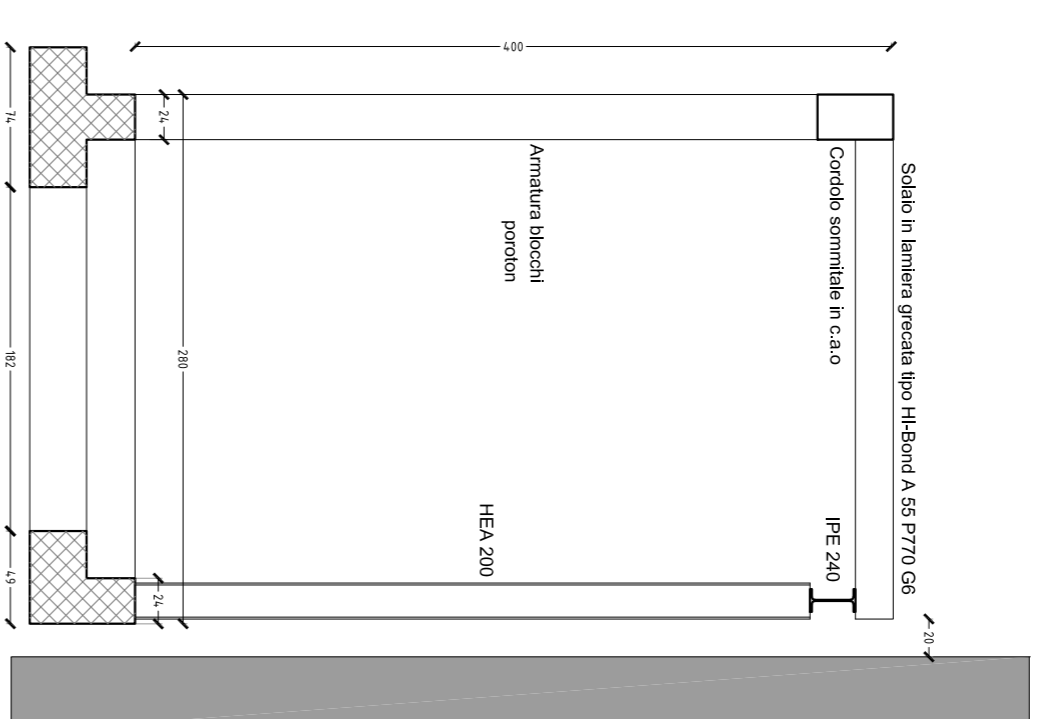
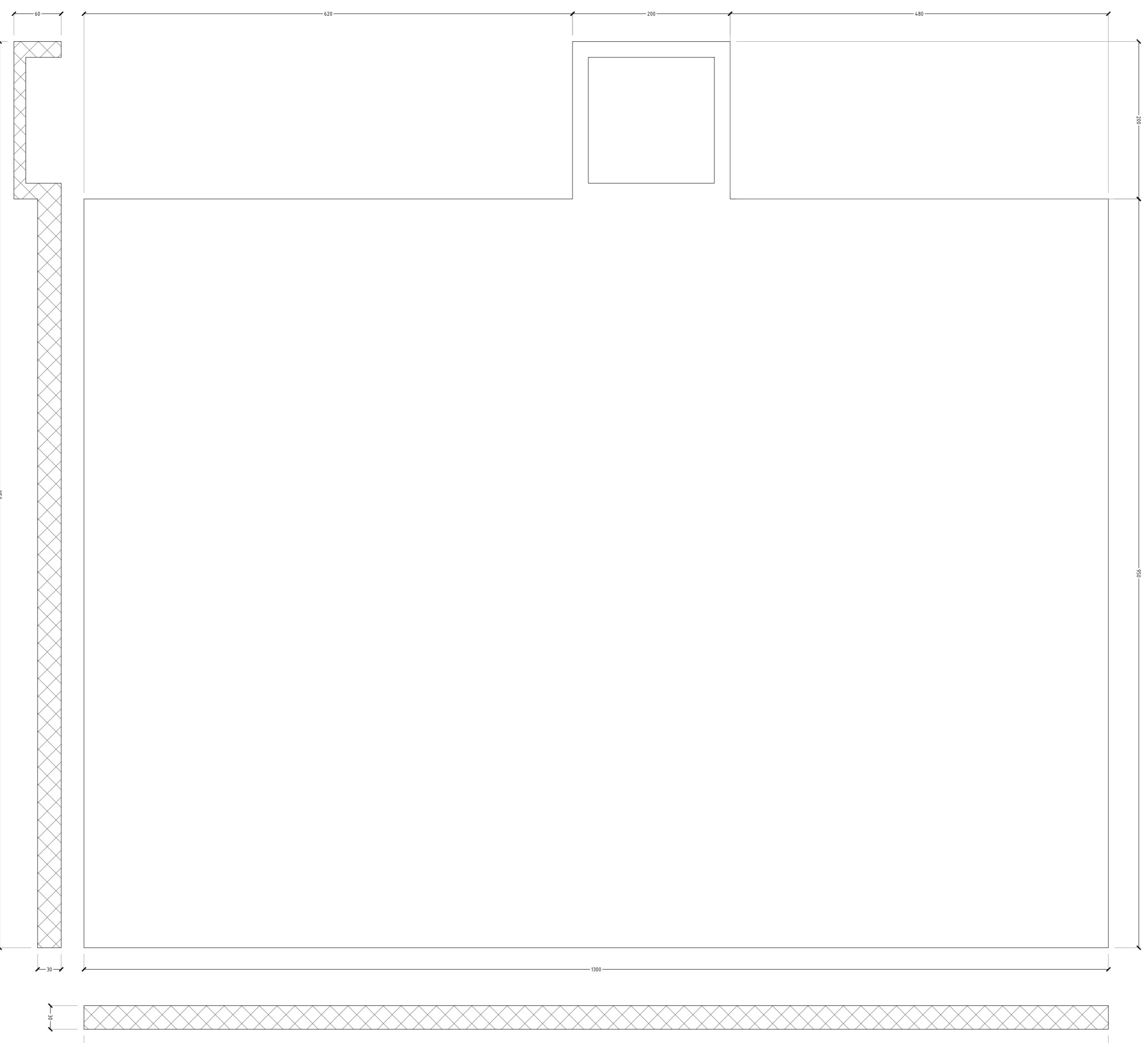


BUSSOLA - FONDAZIONI E SEZIONETRASVERSALE  
scala 1:100  
SEZIONE



EDIFICIO TEMPORANEO - FONDAZIONI E SEZIONETRASVERSALE  
scala 1:100  
PIANTA



## Sovraccarichi previsti

Permanente		
Copertura	p.p. lamiera grecata tipo HI BOND A55/P600 s=10/10 mm	0.13 kN/m <sup>2</sup>
Solaio tipo	p.p. tramezzi +soffitto+ Pavimentazione)	1.5 kN/m <sup>2</sup>
p.p. Solaio armata		1.9 kN/m <sup>2</sup>
Variable		3.0 kN/m <sup>2</sup>

## Materiali

CIS STRUTTURE IN ELEVAZIONE	C25/30	XC1	S4
CIS STRUTTURE FONDAZIONE	C25/30	XC2	S2
ACCIAIO per carpenteria	S275	$f_y = 275$ N/mm <sup>2</sup> ; $f_{t,k} = 430$ N/mm <sup>2</sup>	
ACCIAIO per rete elettrosaldata	B450C		
LAMIERA GRECATA	acciaio zincato tipo S 280 GD	EN 10147	
BULLONATURE	CNR UNI 10011 - Eurocodice 3 (UNI EN 1993)		
	Ad alta resistenza 8.8 - vite		
	8.0 - dado		
SALDATURE	Con cordone d'angolo effettuati con elettrodi aventi caratteristiche secondo UNI EN ISO 3834:2006 DM 14/1/2008 11345		
	Saldatura a cordone d'angolo lato singolo S=0.7 mm L=50 mm		
	S235 $f_y = 235$ N/mm <sup>2</sup> ; $f_{t,k} = 430$ N/mm <sup>2</sup>		

Quote e tolleranze dimensionali sono da verificare in sito e da concordare con l'impresa e la D.L.



## RIFUNZIONALIZZAZIONE DEL LABORATORIO ANALISI OSPEDALE BELCOLLE

### PROGETTISTI INCARICATI

**AGM PROJECT CONSULTING**

RESP. INTEGRAZIONE PRESTAZIONI SPECIALISTICHE  
Ing. Luca Agostino

**AGM PROJECT CONSULTING**

PROG. ARCHITETTONICO  
Ing. Giuseppe Serrali

**AGM PROJECT CONSULTING**

RESP. PROG. IMP. MECCANICI  
Ing. Luca Agostino

**AGM PROJECT CONSULTING**

RESP. PROG. IMP. ELETTRICO  
Ing. Giuseppe Serrali

**AGM PROJECT CONSULTING**

COORD. SICUREZZA PER LA PROGETTAZIONE  
Ing. Luca Massimo Giacomini

**AGM PROJECT CONSULTING**

RESP. PROG. ANTINCENDIO  
Ing. Pietro Puleto

**Politeena**  
Europa

BOLOGNA, VIA S. PIETRO, 10105  
P.IVA n. Cod. Fisc. 06827110477  
Cap. Soc. € 20.000.000 I.R.C.

COORD. SICUREZZA PER LA PROGETTAZIONE  
Ing. Luca Massimo Giacomini

RESP. PROG. ANTINCENDIO  
Ing. Pietro Puleto

RESP. PROG. IMP. ELETTRICO  
Ing. Giuseppe Serrali

## PROGETTO DEFINITIVO

categoria	STRUTTURALE	cod.comit.	VT_LA
oggetto	BUSSOLA - EDIFICIO TEMPORANEO FONDAZIONI - Pianta - Sezioni	elaborato	VT_LA_D_STR_D001
redatto	LMG	scala	1:100
verificato	LMG	revisione	01
approvato	LA	data	8/01/2018
cod.comit. libero	17007	file	VT_LA_D_STR_D001_01