



**U.o.c. Prevenzione Igiene e
Sicurezza nei Luoghi di Lavoro**



**Convegno regionale
LA SICUREZZA IN AGRICOLTURA**

Augusto Quercia



Come arrivare

Da Roma,
via Cassia fino al km 88 (tra Viterbo e Montefiascone) e deviazione per Marta

Da Rieti,
SS4 – uscita Autostrada Fiano Romano, direzione A1 Firenze – uscita Orte (ss675), direzione per Viterbo uscita Siena-Montefiascone, quindi SP7
seguire indicazioni per Marta

Da Frosinone,
A1, direzione Roma – uscita Orte (ss675), direzione per Viterbo uscita Siena-Montefiascone, quindi SP7
seguire indicazioni per Marta



La partecipazione al convegno è gratuita
Per motivi organizzativi è utile inviare per fax entro il 24/01/2011 la scheda di adesione riportata di seguito

Scheda di adesione

Cognome _____

Nome _____

Qualifica _____

Ente di appartenenza _____

Tel/Cell _____

E-mail _____

Ai sensi del DLgs 196/2003:

- i dati forniti saranno utilizzati per le finalità di gestione amministrativa dei corsi

-I dati verranno trattati con modalità cartacee e informatizzate

Si autorizza il trattamento dei dati ai sensi del DLgs 196/2003

Data _____ Firma _____

Segreteria organizzativa:

Lucia Conti

tel. 0766.8462443

Fax 0766.846429

e-mail: lucia.conti@asl.vt.it

Fabio Belano

tel. 0766.846448

e-mail: fabio.belano@asl.vt.it

Daniele Olimpieri

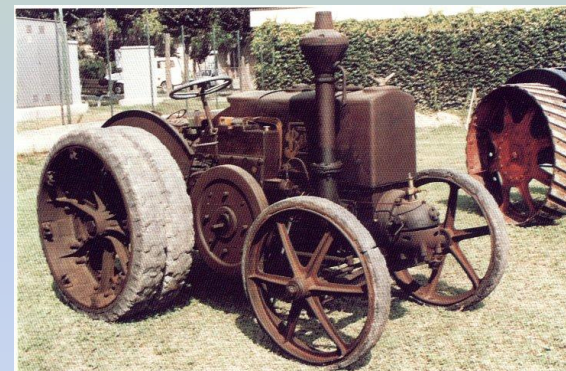
tel. 0761.236710

e-mail: daniele.olimpieri@asl.vt.it



U.o.c. Prevenzione Igiene e Sicurezza
nei Luoghi di Lavoro

Seminario regionale "Sicurezza in agricoltura"



Marta
3 febbraio 2011

**Centro Congressi
Relais del lago
Via Laertina, 140**

La partecipazione al convegno è aperta agli operatori di tutte le regioni ed è gratuita

L'iscrizione dovrà essere effettuata tramite l'invio della scheda a mezzo fax (0761.236709).

Il numero max di partecipanti è 60, le iscrizioni saranno accettate secondo l'ordine di arrivo e l'accettazione avverrà compatibilmente con i posti disponibili.

Scheda di adesione

Cognome _____

Nome _____

Qualifica _____

Ente di appartenenza _____

Tel/Cell _____

E-mail _____

Ai sensi del DLgs 196/2003:

- i dati forniti saranno utilizzati per le finalità di gestione amministrativa dei corsi

- i dati verranno trattati con modalità cartacee e informatizzate

Si autorizza il trattamento dei dati ai sensi del DLgs 196/2003

Data _____ Firma _____

COME ARRIVARE

Da Roma e Grosseto:

SS Aurelia, uscita per Tarquinia, indicazioni per Lido di Tarquinia

Da Viterbo:

Direzione Tuscania o Vetralla
Quindi direzione Tarquinia
Proseguire per Lido di Tarquinia

Indicazioni per Saline

Al posto di blocco per l'accesso alla fiera, è consentito il passaggio specificando la partecipazione al corso

Segreteria scientifica:

Dr. Augusto Quercia

tel 0761. 236740

e-mail: augusto.quercia@asl.vt.it

Dr.ssa Annarita Castrucci

tel 0761.236715

e-mail: a.castrucci@asl.vt.it

Segreteria organizzativa:

Lucia Conti

tel. 0766.846443

e-mail: luca.conti@asl.vt.it

Anna Capati

tel. 0761.236711

e-mail: anna.capati@asl.vt.it

Patrizia Belli

tel. 0761.236708

e-mail: spislltvt@asl.vt.it



U.o.c. Prevenzione Igiene e Sicurezza
nei Luoghi di Lavoro

Corso di formazione regionale

LA SICUREZZA IN AGRICOLTURA



Sala convegni
Borgo delle Saline

Tarquinia
29 aprile 2011

La partecipazione è aperta agli operatori della Regione Lazio ed è gratuita

L'iscrizione dovrà essere effettuata tramite l'invio della scheda a mezzo fax al numero 0761.236709

Il numero massimo di partecipanti è 50, le iscrizioni saranno accettate secondo l'ordine di arrivo e l'accettazione avverrà compatibilmente con i posti disponibili

Scheda di adesione

Cognome _____

Nome _____

—

Qualifica _____

Ente di appartenenza _____

Tel/Cell _____

E-mail _____

Ai sensi del DLgs 196/2003:

- i dati forniti saranno utilizzati per le finalità di gestione amministrativa dei corsi

- i dati verranno trattati con modalità cartacee e informatizzate

Si autorizza il trattamento dei dati ai sensi del DLgs 196/2003

COME ARRIVARE

Da Roma e Grosseto:

SS Aurelia, uscita per Tarquinia,

Da Viterbo:

Direzione Tuscania o Vetralla

Quindi direzione Tarquinia

Una volta a Tarquinia seguire indicazioni per Alberata Dante Alighieri

E' possibile parcheggiare fuori le mura (parcheggio Barriera S. Giusto) oppure in prossimità della struttura (parcheggio S. Francesco)

Segreteria scientifica

Dr.ssa Annarita Castrucci

Segreteria organizzativa

Patrizia Belli

tel. 0761.236708

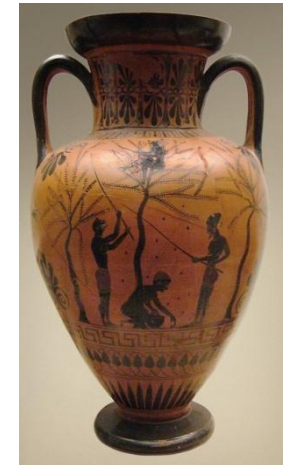
e-mail: spisll1vt@asl.vt.it



U.o.c. Prevenzione Igiene e Sicurezza nei Luoghi di Lavoro

LA SICUREZZA IN AGRICOLTURA

Corso di formazione



Sala convegni

Istituto per la Storia della Democrazia
Repubblicana (ISDER)

Tarquinia - Via dei Magazzini, 18

25 ottobre 2011



INSIEME PER LA SICUREZZA

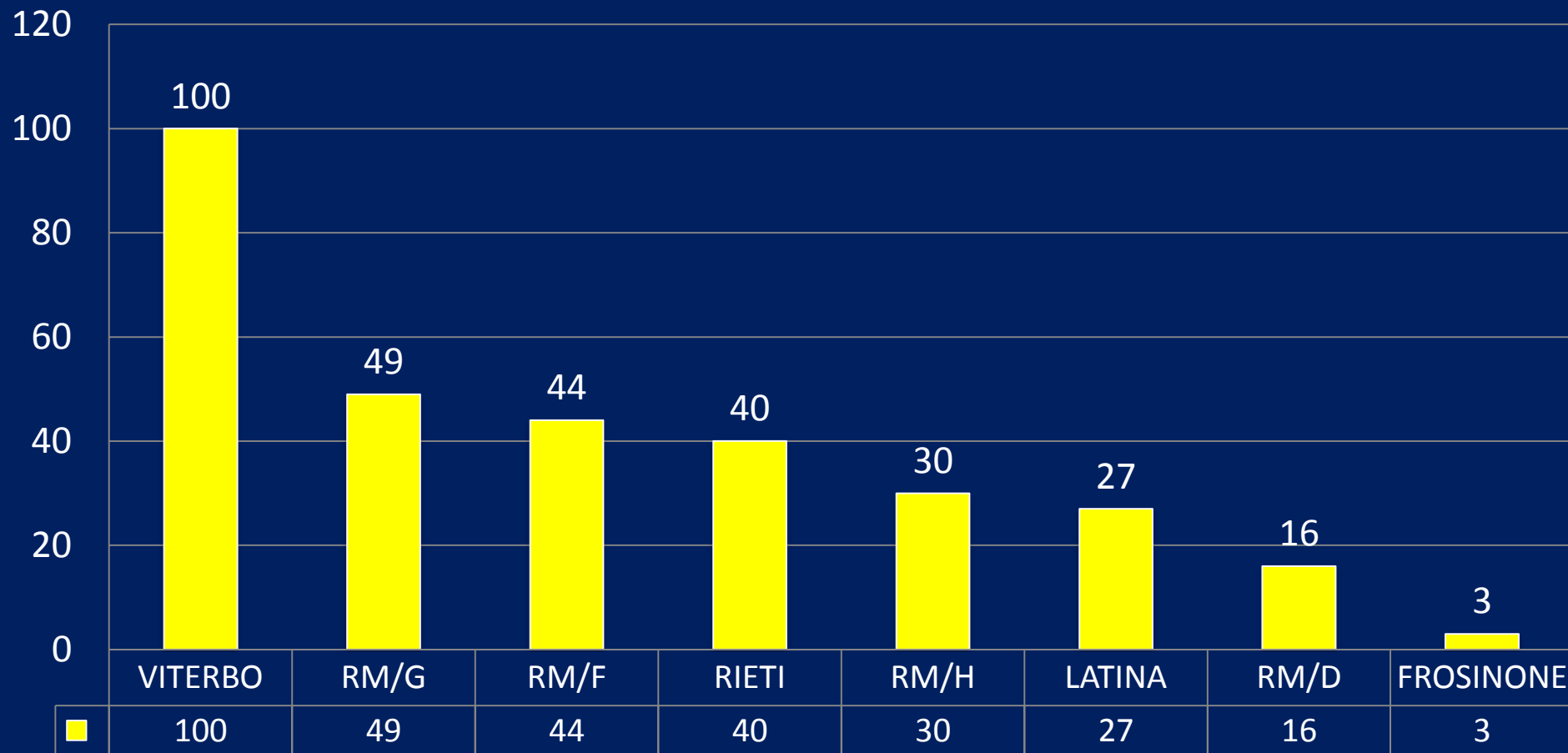
Punto informativo per gli agricoltori

**62° Mostra Mercato Macchine Agricole
29 aprile - 1 maggio**

TARQUINIA LIDO



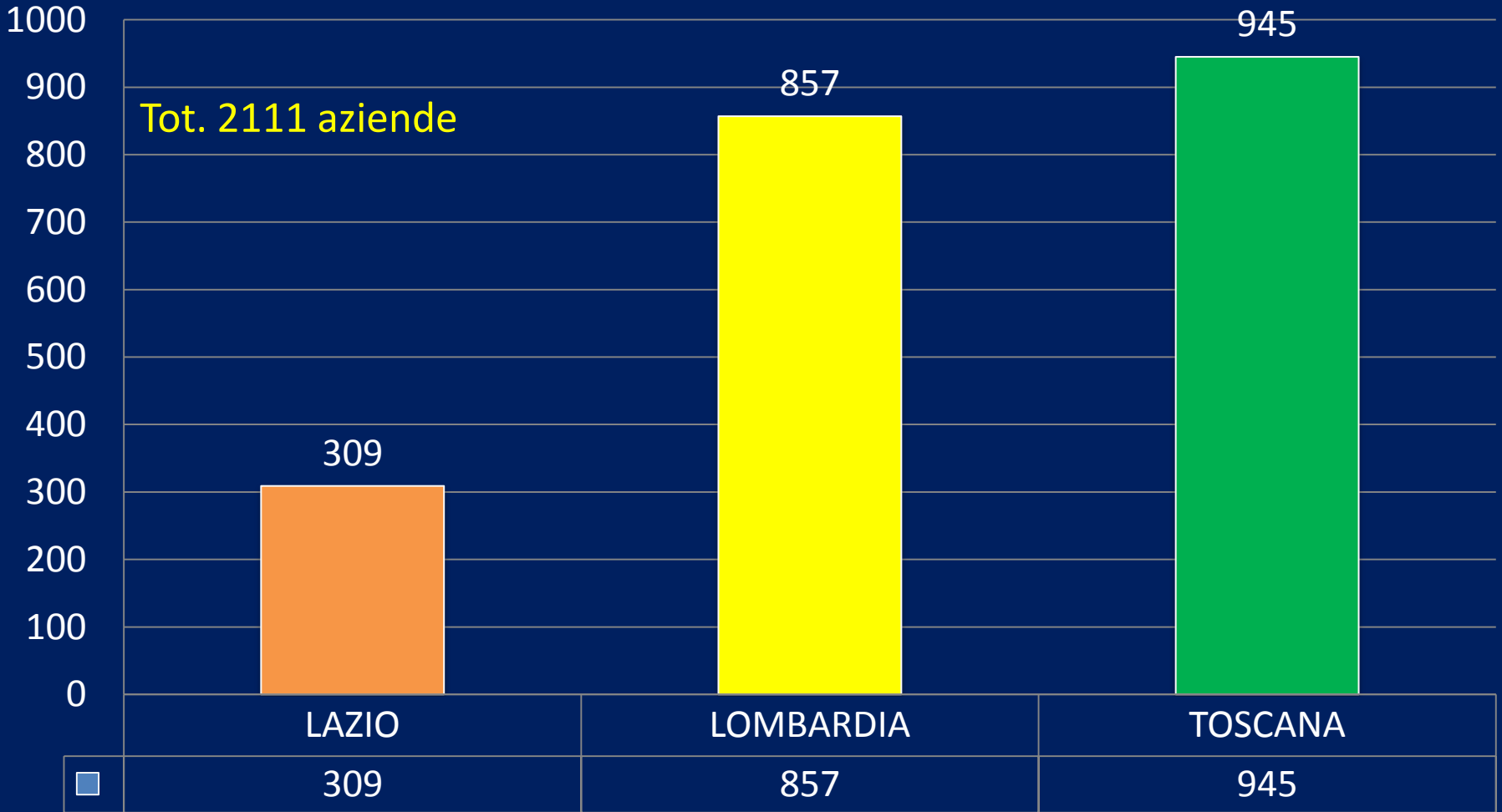
Aziende agricole (n = 309) controllate per ASL del Lazio - anno 2011



Interventi di vigilanza in Aziende agricole: controlli attesi ed effettuati e variazione (n. e %) per ASL – Lazio 2011

ASL	n. controlli programmati	n. controlli effettuati	Variazione numerica e %
RM D	40	16	- 24 (40)
RM F	40	44	+ 4 (110)
RM G	40	49	+ 9 (122)
RM H	40	30	- 10 (75)
FR	40	3	- 37 (7.5)
LT	40	27	- 13 (67)
RI	45	40	- 5 (89)
VT	100	100	0 (100)
TOTALE	385	309	- 76 (80)

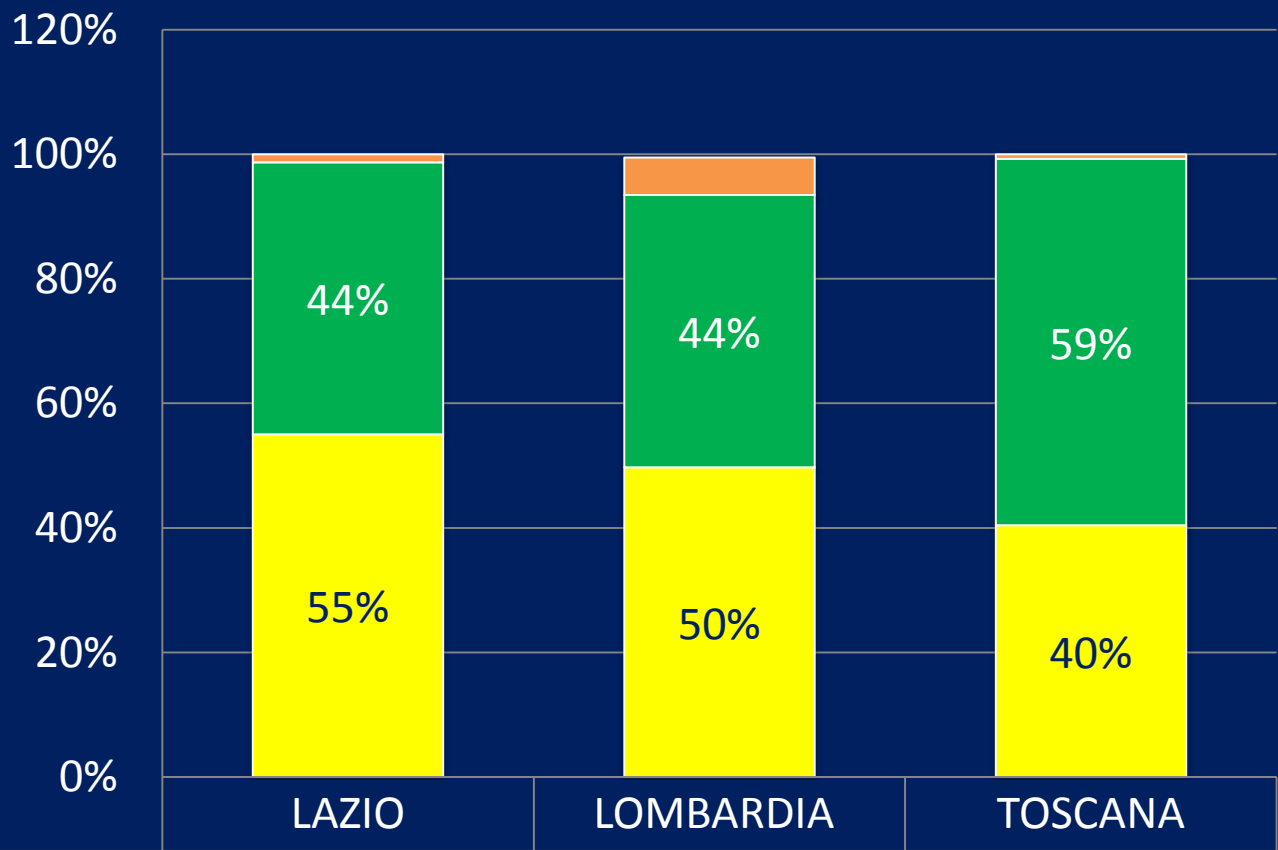
Numero di aziende controllate. Anno 2011 – Lazio Lombardia Toscana



Fonte: INAIL - Elaborazione : sistema informativo PISLL



Distribuzione % delle aziende controllate per tipologia di mano d'opera. Anno 2011 – Lazio Lombardia Toscana



Tot. 2111 aziende

- N.S.
- DIPENDENTI
- ART. 21

■ N.S.	1%	6%	1%
■ DIPENDENTI	44%	44%	59%
■ ART. 21	55%	50%	40%



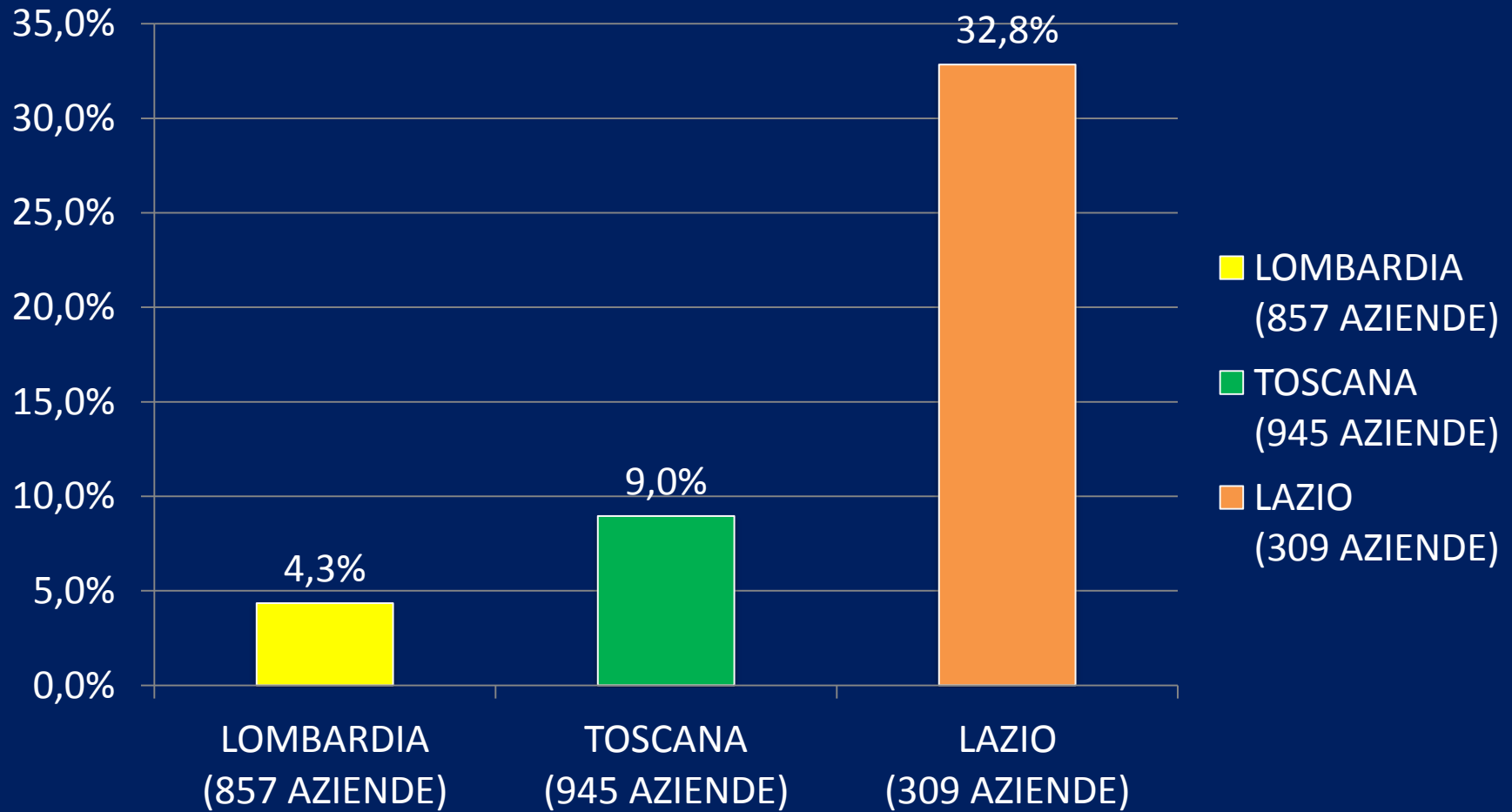


Percentuale di aziende non regolari (n.r.) per tipologia di mano d'opera presente. Anno 2011- Lazio Lombardia e Toscana

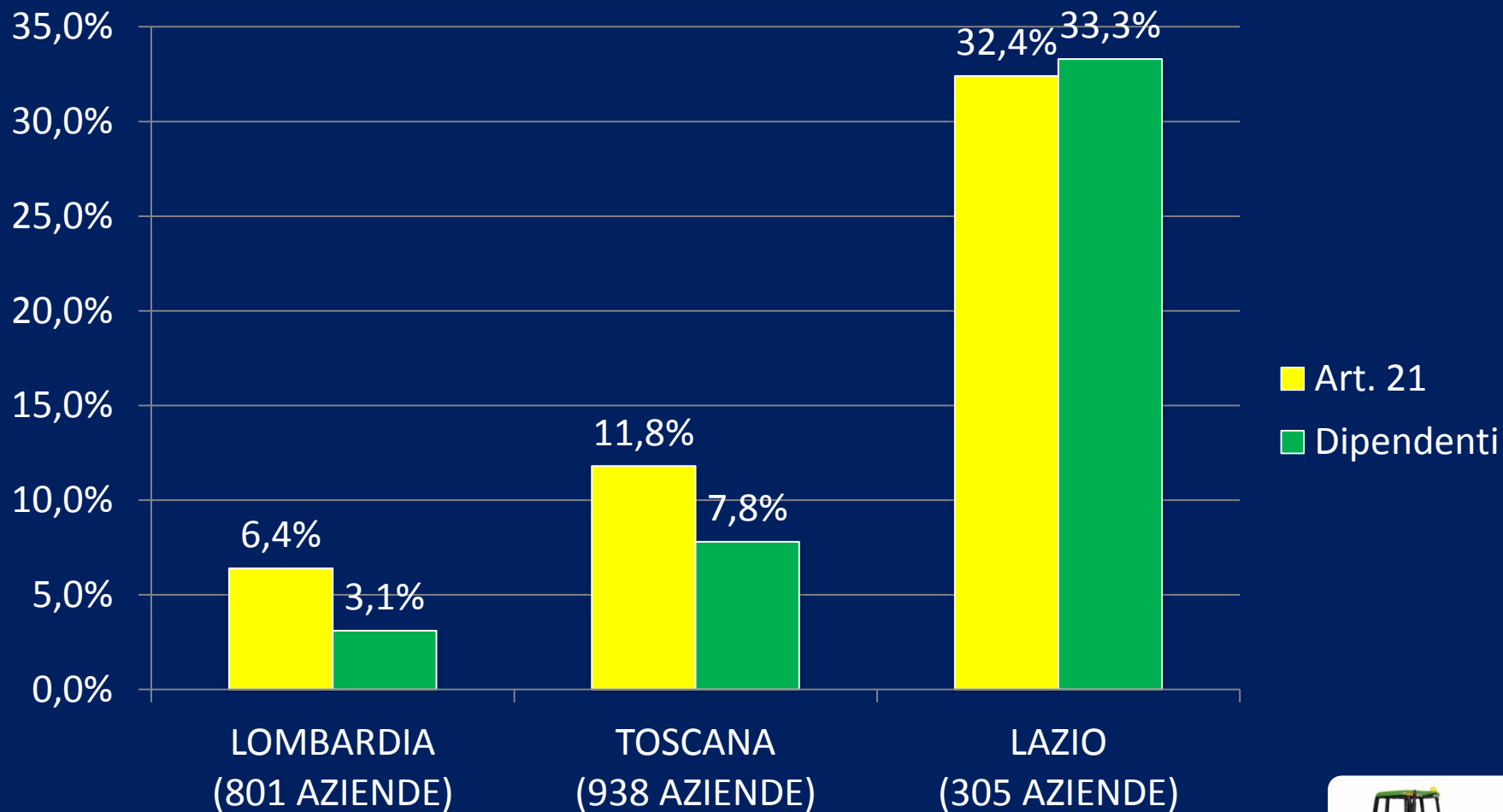
	Lazio	Lombardia	Toscana
Conduz. Diretta (art. 21)	30% (51/170)	8% (33/426)	16% (56/351)
Lavorat. dip. (artt. 70-71)	31% (42/135)	4% (16/375)	10% (58/556)



Percentuale di trattori non regolari Anno 2011 – Lazio Lombardia Toscana

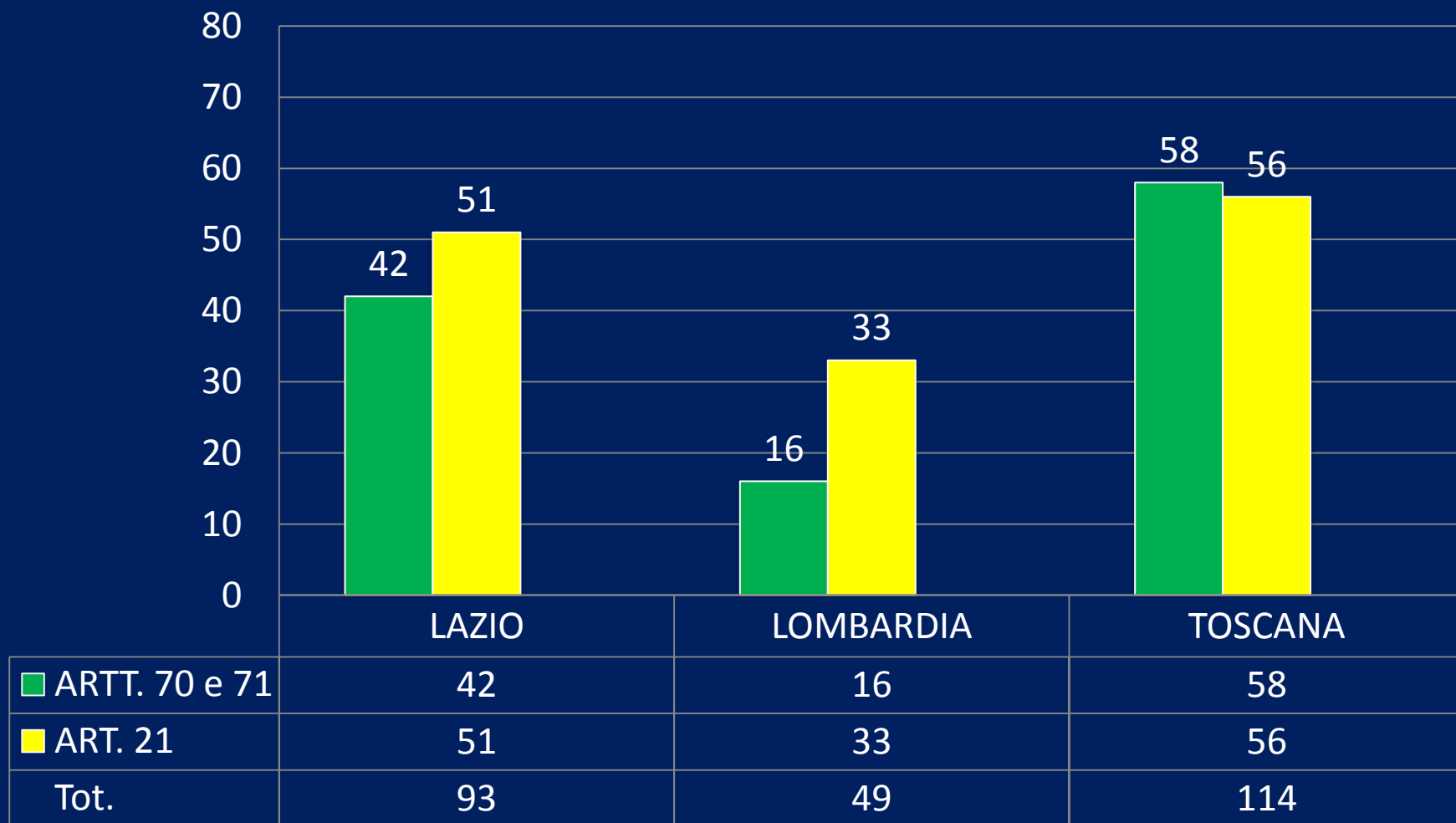


Percentuale di trattori non regolari per tipologia di azienda anno 2011 – Lazio Lombardia Toscana



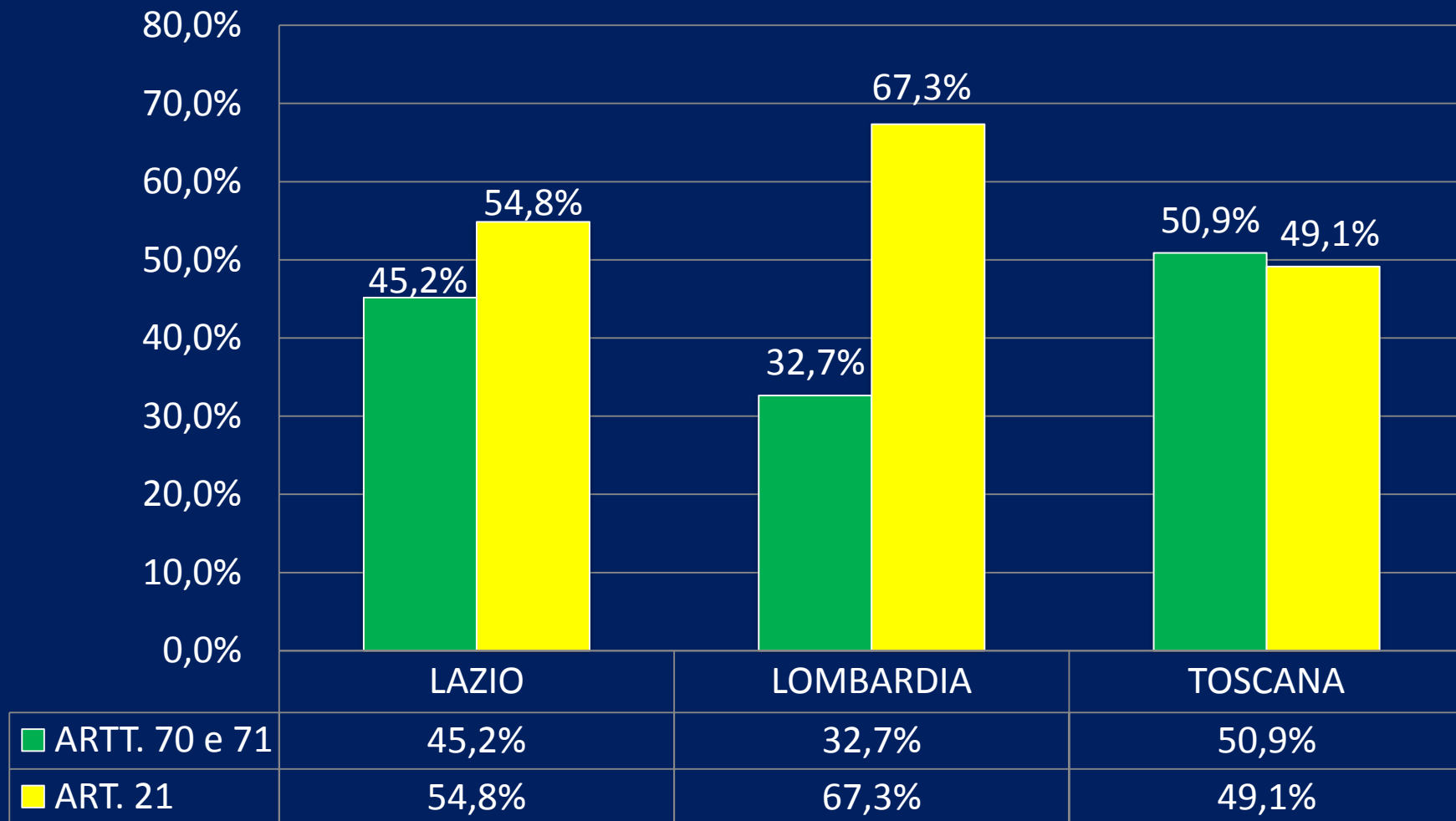


Articoli sanzionati. Anno 2011 - Lazio Lombardia Toscana





Articoli sanzionati (%). Anno 2011 – Lazio Lombardia Toscana



Aziende e lavoratori addetti. Anno 2011 - Lazio Lombardia e Toscana

	n. az.	Minimo	Massimo	Media	Dev.
Lazio	260	1	120	4,01	10
Lombardia	741	1	88	3,84	5
Toscana	835	1	502	11,5	23

Aziende e trattori controllati e numero medio di trattori per azienda. Anno 2011 - Lazio Lombardia e Toscana

	n. aziende	n. trattori	n. medio t/a
Lazio	309	753	2.4
Lombardia	857	3041	3.5
Toscana	945	2072	2.1





Considerazioni

1. Le aziende del Lazio hanno un numero medio di dipendenti simile alla Lombardia
2. Le aziende del Lazio hanno un numero medio di trattori simile alla Toscana
3. La percentuale di aziende con dipendenti controllate nel Lazio è simile alla Lombardia
4. La frequenza di macchine non regolari nel Lazio è molto maggiore rispetto a Toscana e Lombardia



Obiettivi 2012

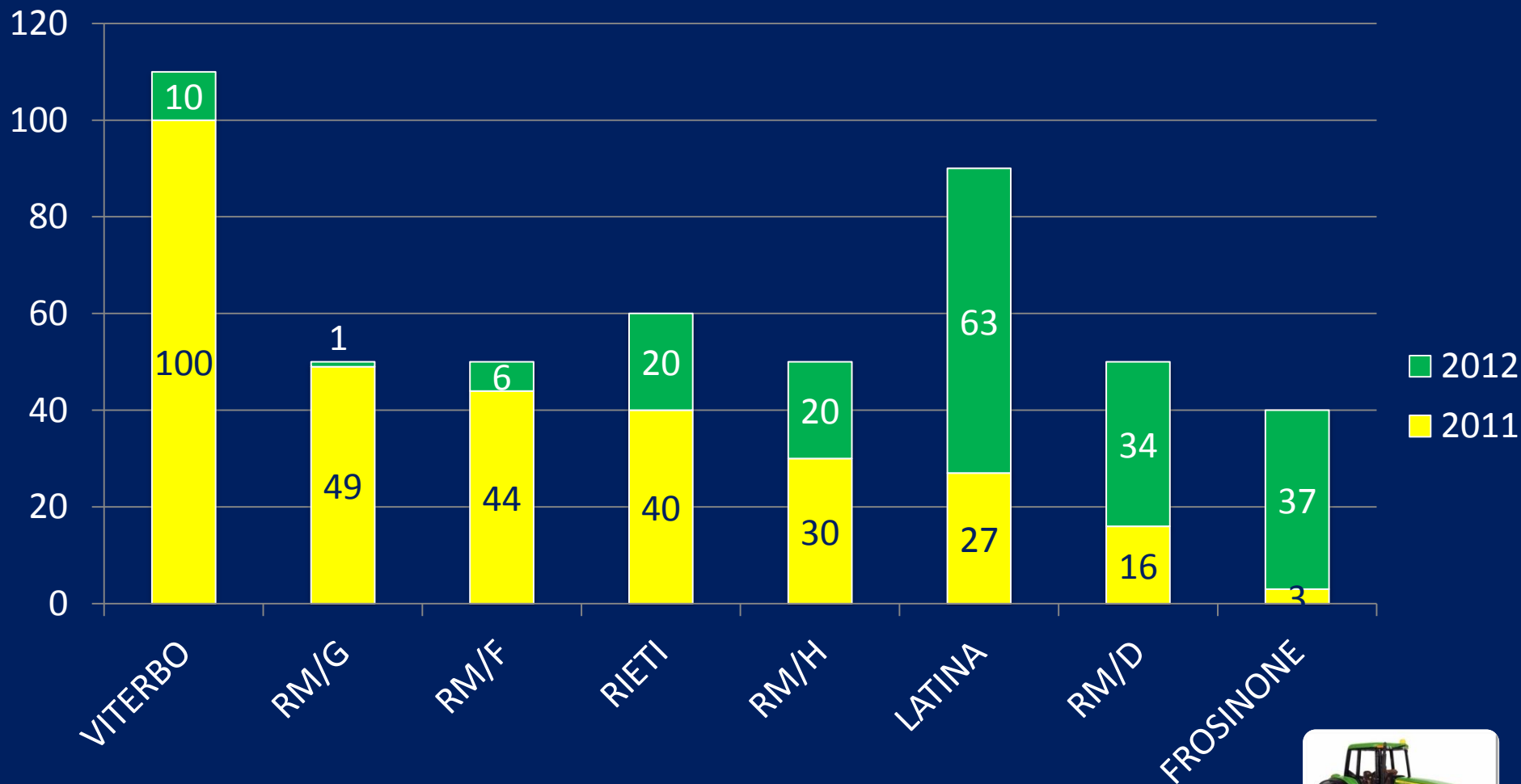
Regione:

1. Disponibilità anagrafe aziendale
2. Costituzione formale GdL regionale

Aziende USL:

1. Registrazione completa e tempestiva dati di attività
2. Incremento controlli: 500 aziende (+ 191)
3. Omogeneizzare i criteri di vigilanza
4. Sperimentazione controllo conformità macchine c/o Mostra mercato

Aziende agricole controllate nel 2011 ed ipotesi di distribuzione degli incrementi programmati per il 2012



Grazie per l'attenzione