

DATI SULL'ATTIVITÀ DI VIGILANZA IN AGRICOLTURA NELLA AZIENDA USL RM F - CIVITAVECCHIA

Tarquinia 27 Aprile 2012



DATI ATTIVITA' DI VIGILANZA

- Operatori coinvolti nella vigilanza n. 5

- Attività iniziata fine 2010

- Aziende vigilate in seguito a:

Infortunati;

Esposti;

Segnalazioni servizio veterinario;

Scelte dall'elenco degli allevamenti presenti sul territorio e registrati in anagrafe presso il servizio veterinario;

A “vista”

DATI ATTIVITA' DI VIGILANZA

Sono stati effettuati, sul territorio, n. 4 incontri informativi rivolte al mondo agricolo sui rischi lavorativi e sulle misure di sicurezza da adottare con particolare riguardo all'adeguamento delle attrezzature agricole

Sono state coinvolte le associazioni di categoria (Coldiretti)



Infortunio mortale per ribaltamento trattore

La tragedia

Rignano: trattore si ribalta
e lo schiaccia, morto 80enne



L'incidente è accaduto intorno alle 14. Sul posto sono intervenuti i pompieri che hanno sollevato il mezzo per estrarre l'uomo

Un anziano di circa 80 anni è morto dopo essere rimasto schiacciato dal suo trattore che si è ribaltato in viale Carlo Alberto dalla Chiesa, a Rignano Flaminio. È quanto si apprende dai vigili del fuoco. L'incidente è accaduto intorno alle 14. Sul posto sono intervenuti i pompieri che hanno sollevato il mezzo per estrarre l'uomo.

- CRONACA
Lunedì, 08 Agosto 2011

FATTORI DI RISCHIO OGGETTO DEL CONTROLLO

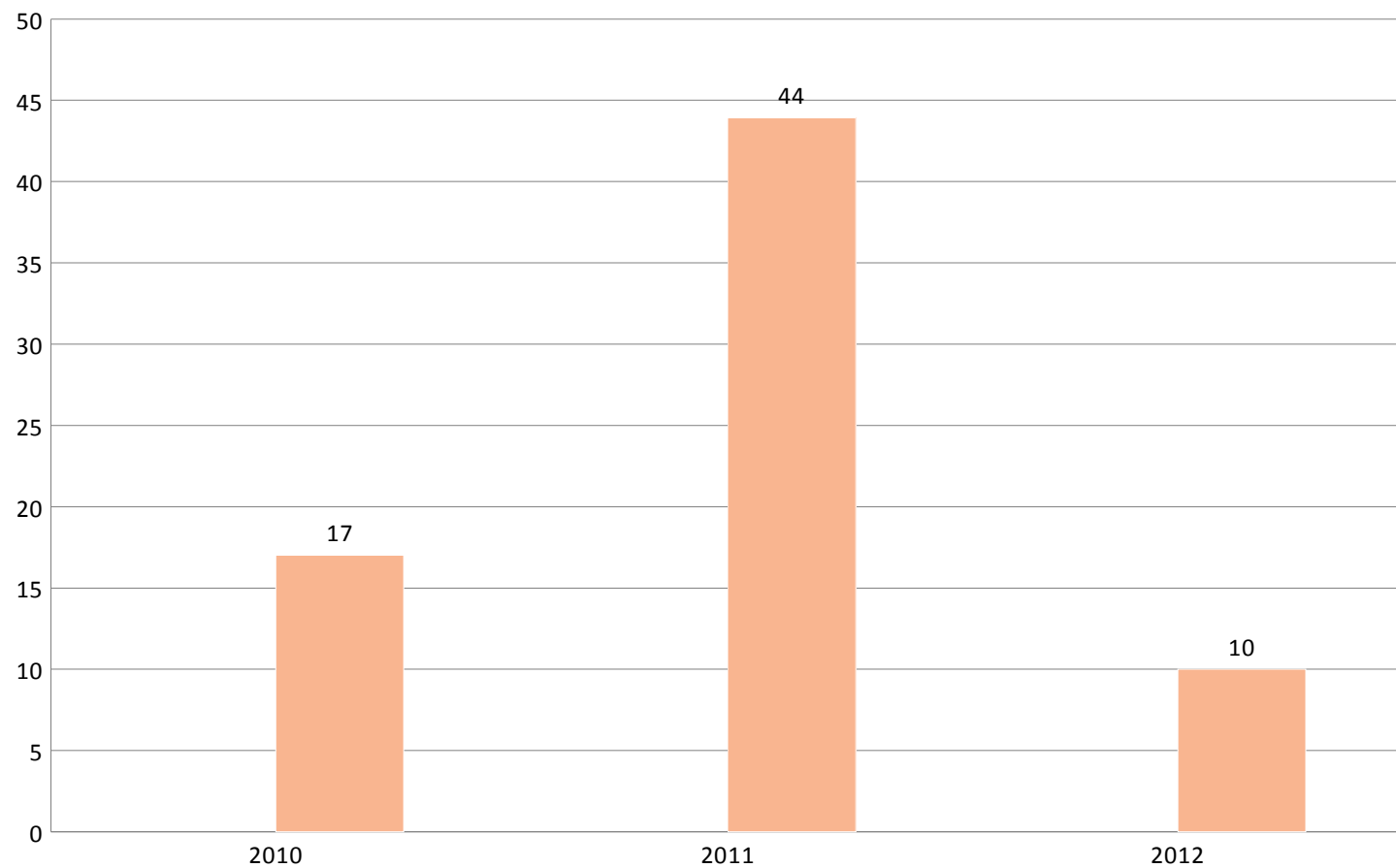


- Telaio di protezione
- Cintura di sicurezza
- Presa di potenza
- Organi di trasmissione del moto
- Giunto cardanico

AZIENDE CONTROLLATE

Anni 2010 -2011 - 2012

* AL 27 APRILE 2012



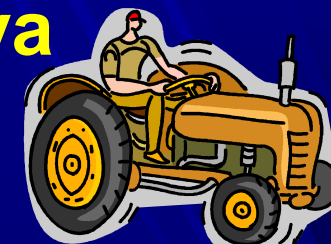
2010 17

2011 44

*2012 10

totale 71

Trattori agricoli controllati e relativa percentuale d'irregolarità



Anno	Aziende controllate	Trattori Totali	Trattori Irregolari	<u>Percentuale Irregolarità</u>
2010	17	46	7	15%%
2011	44	104	46	44%%
2012	10	23	8	35%%
Totale	71	173	61	35%

*** AL 27 APRILE 2012**

INTERVENTI IN AGRICOLTURA

Anni 2010-2011- 2012

Numero e % di NON regolarità riscontrate
(173 trattori controllati di cui 61 non regolari)



Tot. 170 irregolarità

A	Cinture di sicurezza	45	26,5%
B	Organi in movimento	37	21,8%
C	Presa di potenza non protetta	39	22,9%
D	Telaio	25	14,7%
E	Albero cardanico	24	14,1%
Totale irregolarità		170	100,0%

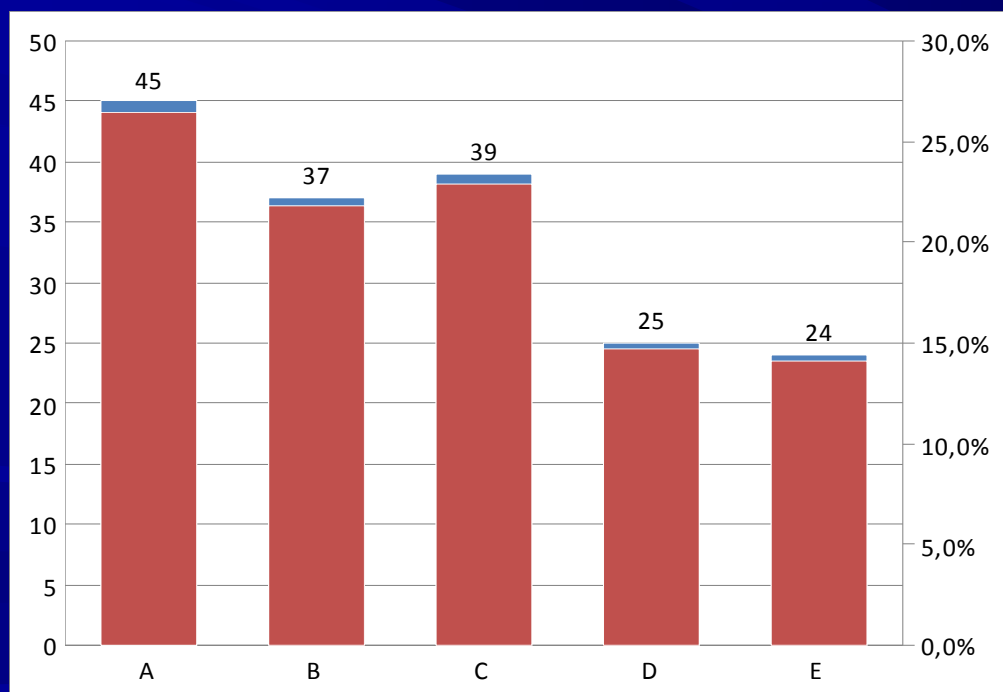
INTERVENTI IN AGRICOLTURA

Anni 2010-2011- 2012

Numero e % di NON regolarità riscontrate
(173 trattori controllati di cui 61 non regolari)



Tot. 170 irregolarità



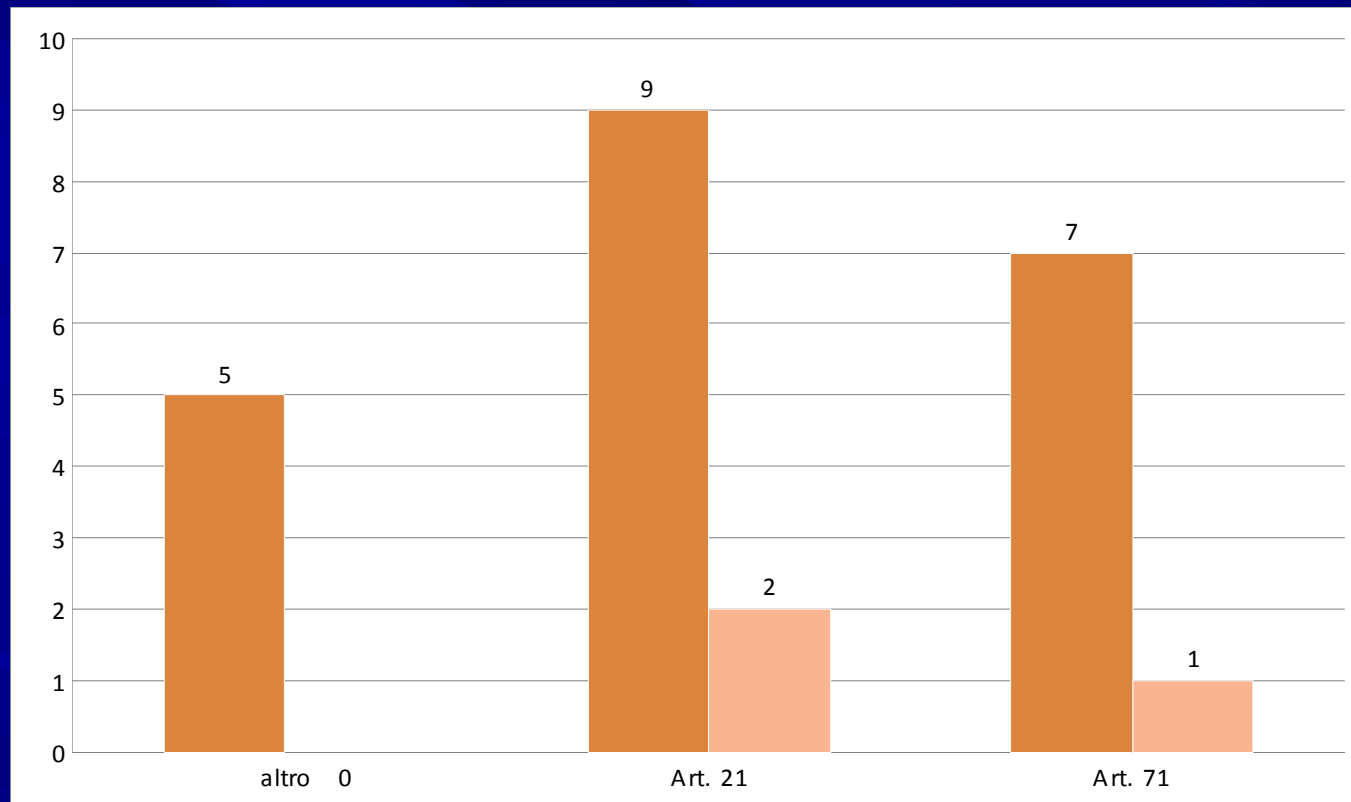
IRREGOLARITÀ

- A – Sistema di ritenzione del conducente
- B – Organi in movimento non protetti
- C – Presa di potenza non protetta
- D – Telaio di protezione assente
- E – Albero cardanico non protetto

INTERVENTI IN AGRICOLTURA

Anni -2011 - 2012

Articoli di legge contestati



Tot. 24 articoli

	2011	2012
altro	5	0
Art. 21	9	2
Art. 71	7	1
totale	21	3

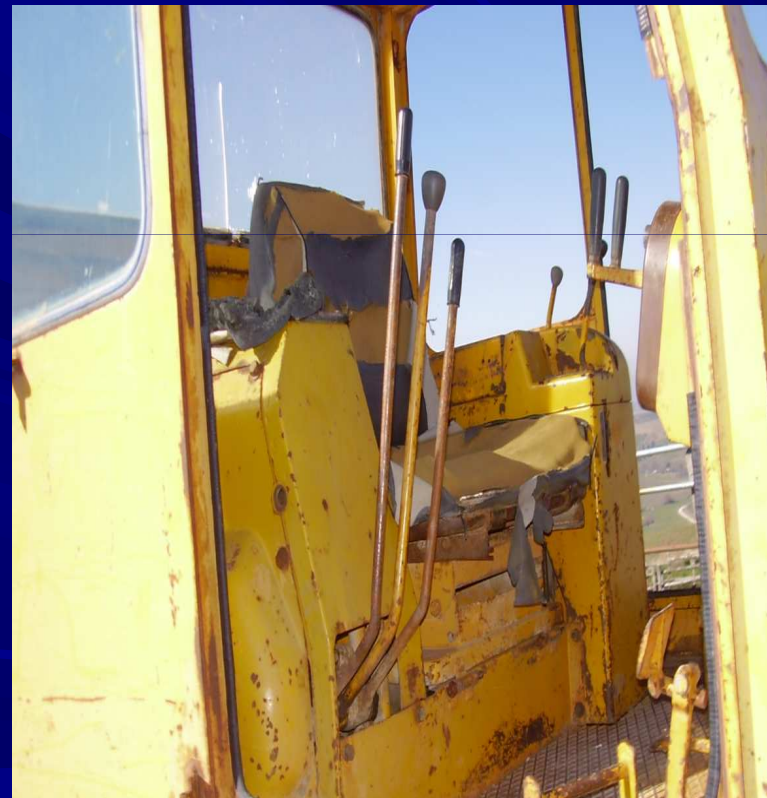
Altro : obblighi del datore di lavoro (art. 18 e 64)

Art. 21 : obblighi dei coltivatori diretti e dei soci delle società semplici operanti nel settore agricolo

Art. 71 : attrezzature di lavoro

Criticità / difficoltà

Come adeguare le macchine movimento terra molto vecchie



Criticità / difficoltà

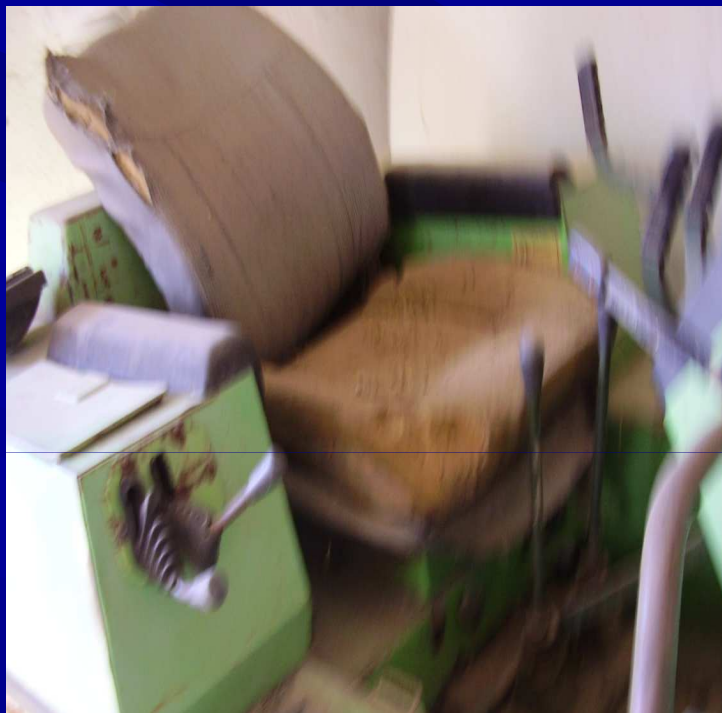
Come adeguare le moto agricole?



Stato delle macchine agricole



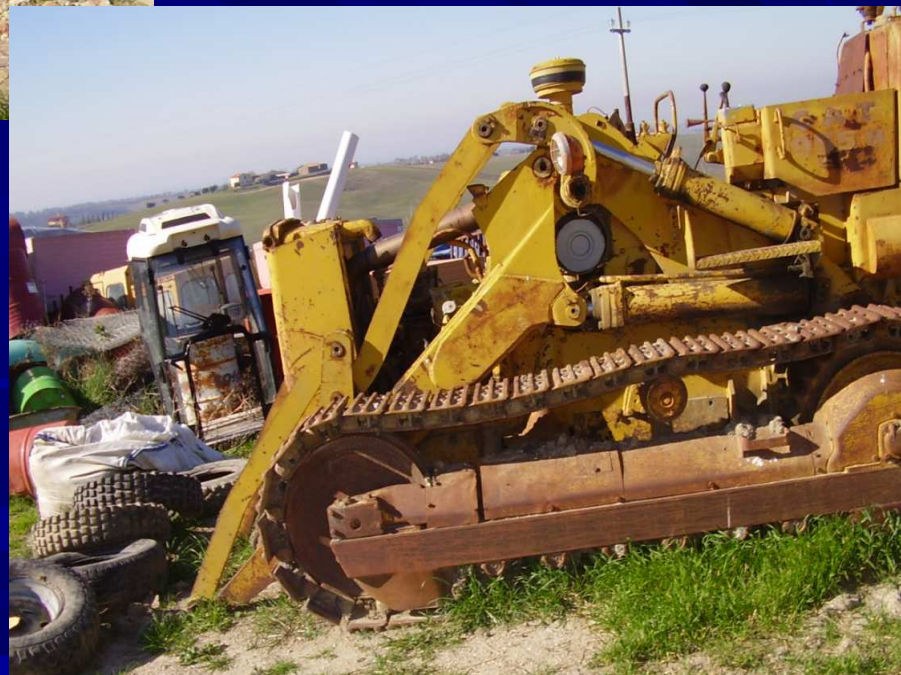
Stato delle macchine agricole



Stato delle macchine agricole



Stato delle macchine agricole



Stato delle macchine agricole



Stato delle macchine agricole



**Buon Lavoro a tutti
e
Grazie per l'attenzione**