

INDAGINE SUL BENESSERE ORGANIZZATIVO AZIENDA SANITARIA LOCALE VITERBO

In base alla L. 33/13 ogni ente deve promuovere a cura dell'OIV (Organismo Indipendente di Valutazione) una indagine, con cadenza annuale, sul benessere organizzativo dei dipendenti.

È stato quindi costituito un gruppo, formato dalla dott. Daria Natalini, Responsabile della trasparenza, dalla dott. Rosa Marucci, segretaria dello stesso OIV e dalla dott. Ada Taratufolo del Governo delle professioni sanitarie, che, coadiuvato dal personale dell'Ufficio Relazioni con il Pubblico, ha elaborato un progetto e condotto a termine l'operazione secondo i tempi concordati con l'OIV.

Lo strumento utilizzato per la ricerca è il questionario approntato dall'ANAC, che è stato somministrato nel mese di novembre e prima settimana di dicembre 2015 a 235 dipendenti aziendali secondo la seguente tabella:

Ruolo personale		Campione 90,0% livello di confidenza, con margine d'errore pari al 5%
Amministrativo	351	29
Tecnico	190	16
Sanitario	1646	136
Medico	556	46
Altra dirigenza	100	8
	2843	235

Il campione è stato calcolato utilizzando *lo Strumento 8 di Migliora PA*.

I dati

Il questionario si compone di 15 batterie di items, che indagano diversi ambiti del vissuto lavorativo del dipendente, per ogni batteria si è proceduto a elaborare:

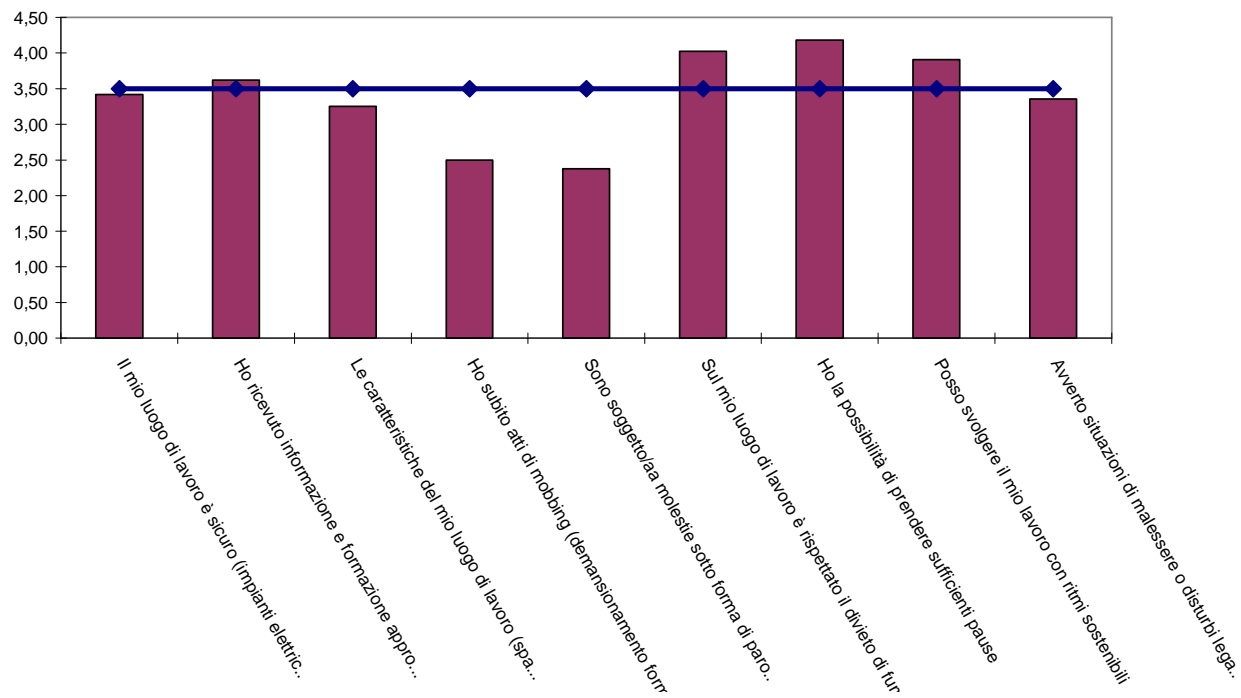
1. una tabella con i numeri assoluti e il valore medio per item;
2. la media per ogni batteria;
3. un grafico che pone la media risultante a confronto con la media del punteggio (da 1 a 6) pari a 3,5;
4. dei grafici su alcuni items, considerati dal gruppo di lavoro significativi, che mettono a confronto i risultati dei dirigenti con quelli del comparto. Nelle tabelle gli items individuati sono evidenziati in verde;
5. una tabella con le medie delle varie batterie a confronto con la media del punteggio (da 1 a 6) pari a 3,5.

A – Sicurezza e salute sul luogo di lavoro e stress lavoro correlato

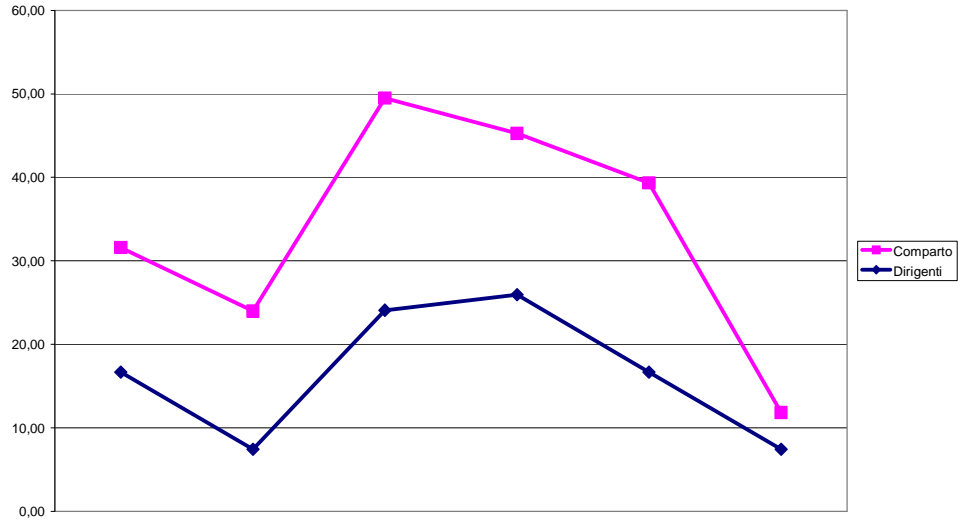
Quanto si trova in accordo con le seguenti affermazioni? <i>(indichi una sola risposta per ciascuna domanda)</i>	Per nulla			Del tutto			Valore medio
	1	2	3	4	5	6	
Il mio luogo di lavoro è sicuro (impianti elettrici, misure antincendio e di emergenza, ecc.)	28	34	59	49	51	12	3,42
Ho ricevuto informazione e formazione appropriate sui rischi connessi alla mia attività lavorativa e sulle relative misure di prevenzione e protezione	23	32	52	54	48	24	3,62
Le caratteristiche del mio luogo di lavoro (spazi, postazioni di lavoro, luminosità, rumorosità, ecc.) sono soddisfacenti	42	41	47	38	50	15	3,25
Ho subito atti di mobbing (demansionamento formale o di fatto, esclusione di autonomia decisionale, isolamento, estromissione dal flusso delle informazioni, ingiustificate disparità di trattamento, forme di controllo esasperato, ...)	109	29	27	24	23	20	2,50
Sono soggetto/aa molestie sotto forma di parole o comportamenti idonei a ledere la mia dignità e a creare un clima negativo sul luogo di lavoro	121	26	22	18	30	15	2,38
Sul mio luogo di lavoro è rispettato il divieto di fumare	45	16	30	18	45	79	4,03
Ho la possibilità di prendere sufficienti pause	17	24	37	33	62	58	4,18
Posso svolgere il mio lavoro con ritmi sostenibili	19	28	42	42	69	32	3,91
Avverto situazioni di malessere o disturbi legati allo svolgimento del mio lavoro quotidiano (insofferenza, disinteresse, sensazione di inutilità, assenza di iniziativa, nervosismo, senso di depressione, insonnia, mal di testa, mal di stomaco, dolori muscolari o articolari, difficoltà respiratorie ...)	47	30	45	38	37	31	3,36

Il valore medio è pari a **3,40**.

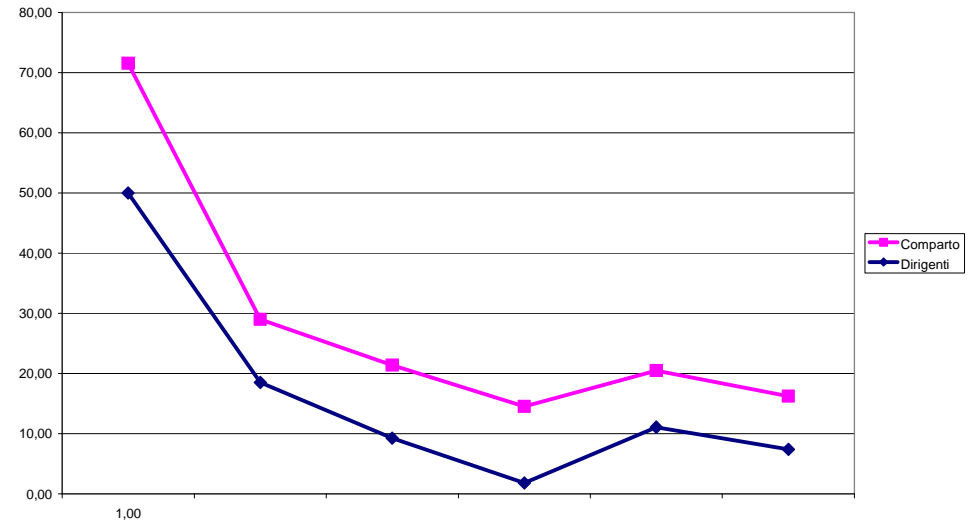
Sicurezza e salute sul luogo di lavoro e stress lavoro correlato



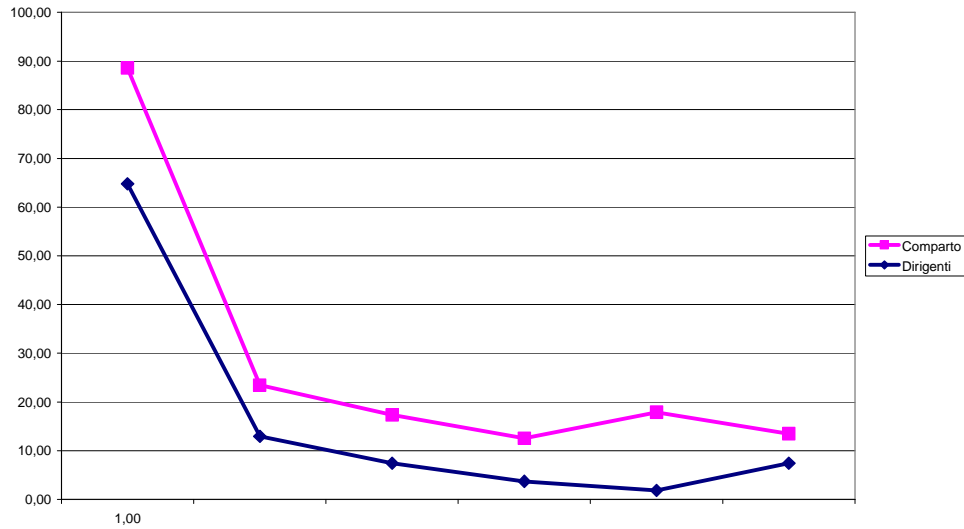
Il mio luogo di lavoro è sicuro



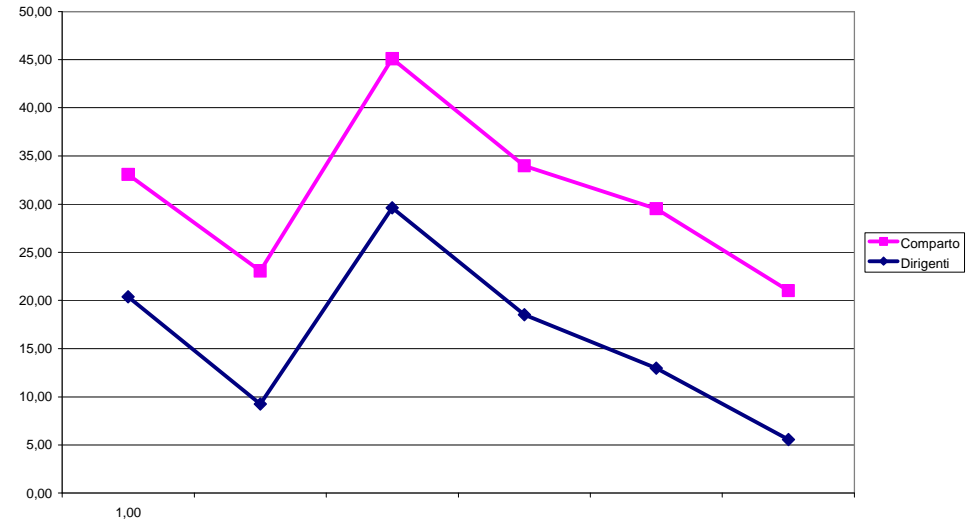
Mobbing



Molestie



Stress lavoro correlato



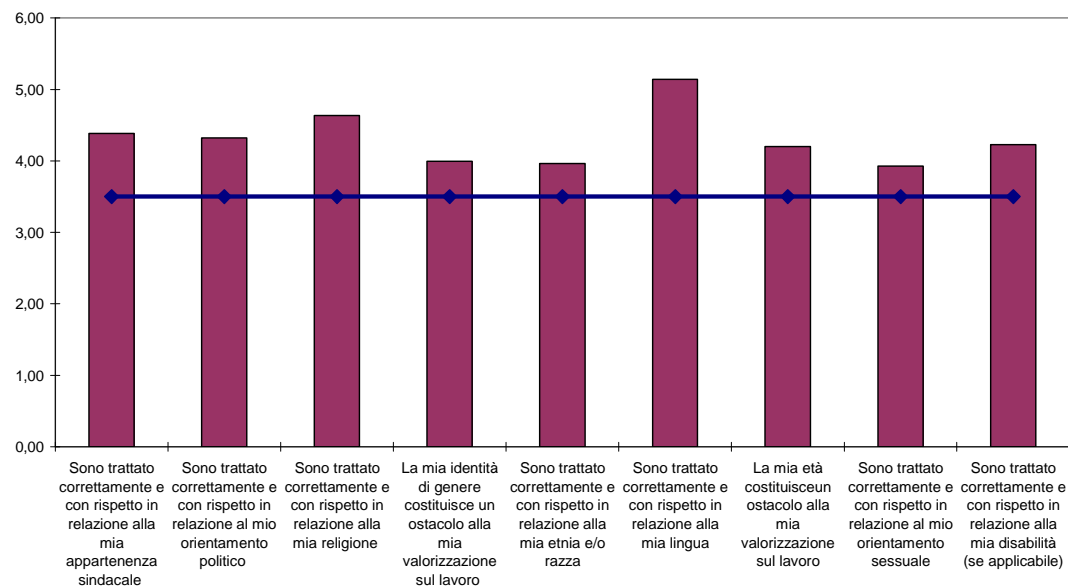
B–Le discriminazioni

Quanto si trova in accordo con le seguenti affermazioni? <i>(indichi una sola risposta per ciascuna domanda)</i>	Per nulla			Del tutto			Valore medio
	1	2	3	4	5	6	
Sono trattato correttamente e con rispetto in relazione alla mia appartenenza sindacale	12	9	27	20	35	53	4,38
Sono trattato correttamente e con rispetto in relazione al mio orientamento politico	24	12	28	33	56	70	4,32
Sono trattato correttamente e con rispetto in relazione alla mia religione	18	11	17	30	59	88	4,64
La mia identità di genere costituisce un ostacolo alla mia valorizzazione sul lavoro	49	16	12	32	49	70	3,99
Sono trattato correttamente e con rispetto in relazione alla mia etnia e/o razza	54	17	14	20	46	78	3,97
Sono trattato correttamente e con rispetto in relazione alla mia lingua	11	7	8	19	50	132	5,14
La mia età costituisce un ostacolo alla mia valorizzazione sul lavoro	48	12	15	18	40	94	4,20
Sono trattato correttamente e con rispetto in relazione al mio orientamento sessuale	56	16	18	17	40	81	3,93
Sono trattato correttamente e con rispetto in relazione alla mia disabilità <i>(se applicabile)*</i>	27	7	13	21	32	56	4,23

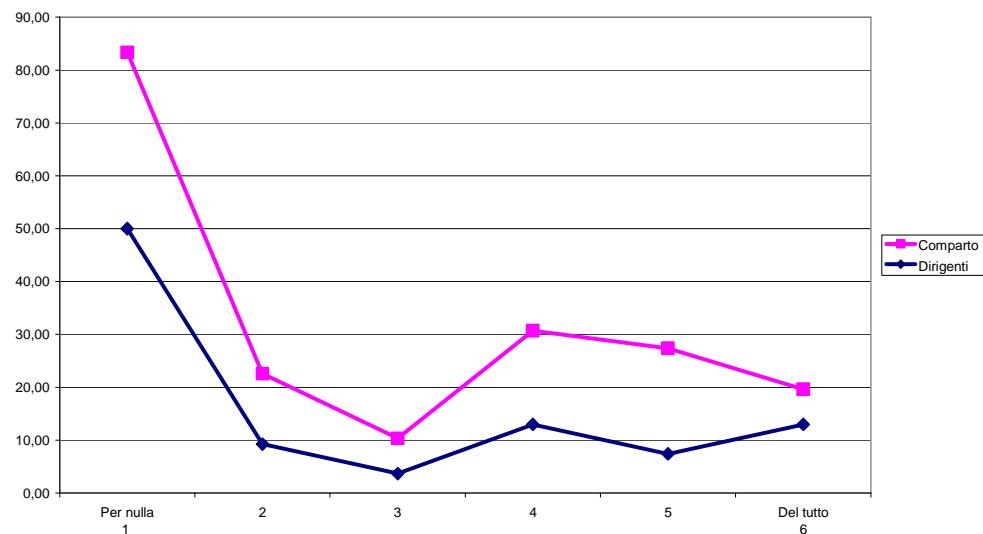
Il valore medio è pari a **4,31**

*Un buon numero di dipendenti non ha tenuto conto del *se applicabile*,

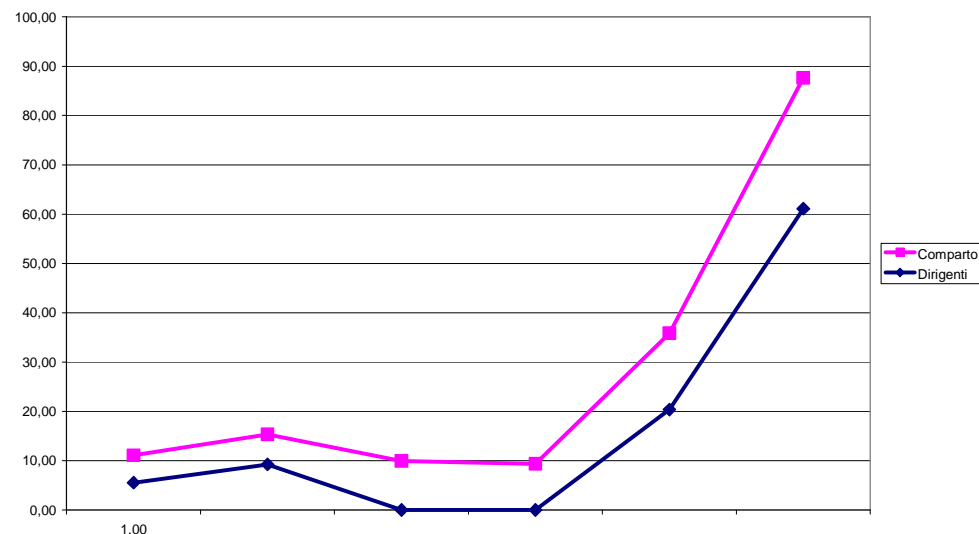
Le discriminazioni



Identità di genere ostacolo alla valorizzazione



Il mio orientamento sessuale è rispettato

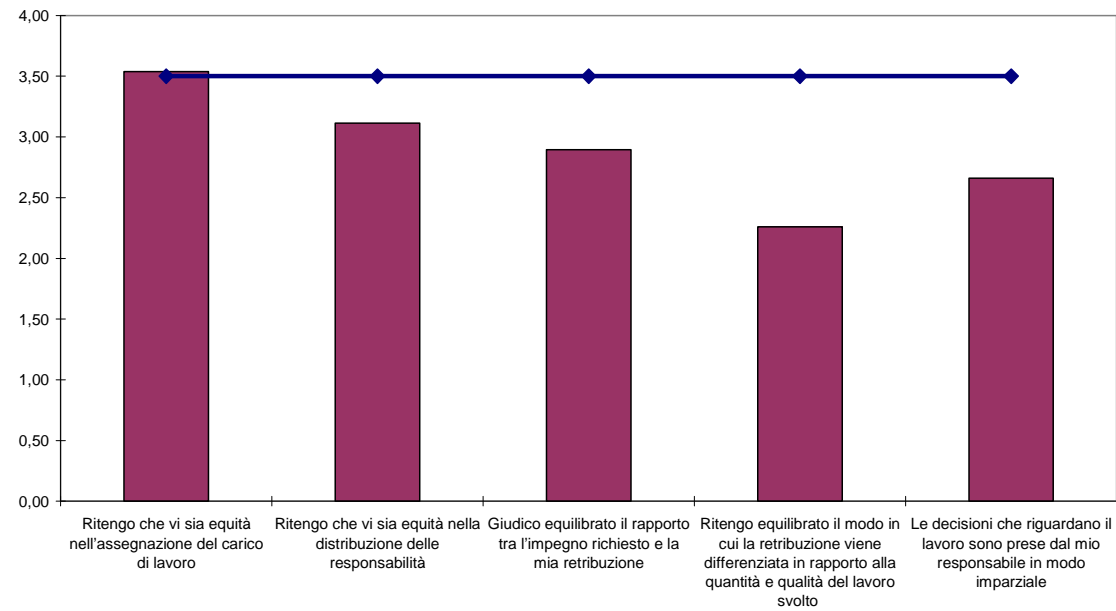


C - L'equità nella mia amministrazione

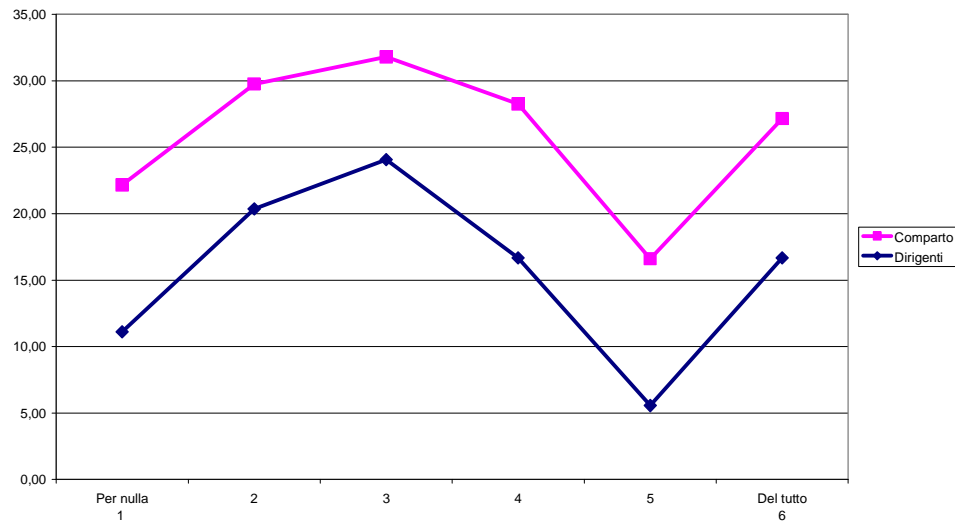
Quanto si trova in accordo con le seguenti affermazioni? <i>(indichi una sola risposta per ciascuna domanda)</i>	Per nulla			Del tutto			Valore medio
	1	2	3	4	5	6	
Ritengo che vi sia equità nell'assegnazione del carico di lavoro	23	28	28	30	23	28	3,54
Ritengo che vi sia equità nella distribuzione delle responsabilità	42	48	53	37	29	21	3,11
Giudico equilibrato il rapporto tra l'impegno richiesto e la mia retribuzione	53	51	47	37	27	14	2,90
Ritengo equilibrato il modo in cui la retribuzione viene differenziata in rapporto alla quantità e qualità del lavoro svolto	95	54	35	25	14	7	2,26
Le decisioni che riguardano il lavoro sono prese dal mio responsabile in modo imparziale	89	32	31	34	21	19	2,66

Il valore medio è pari a **2,89**.

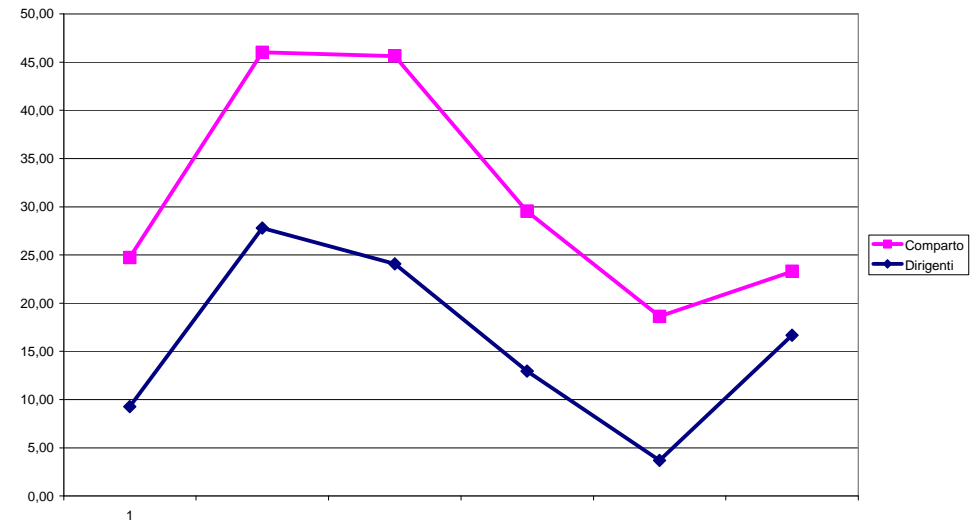
L'equità della mia amministrazione



Equità nell'assegnazione del carico di lavoro



Equità nella distribuzione delle responsabilità

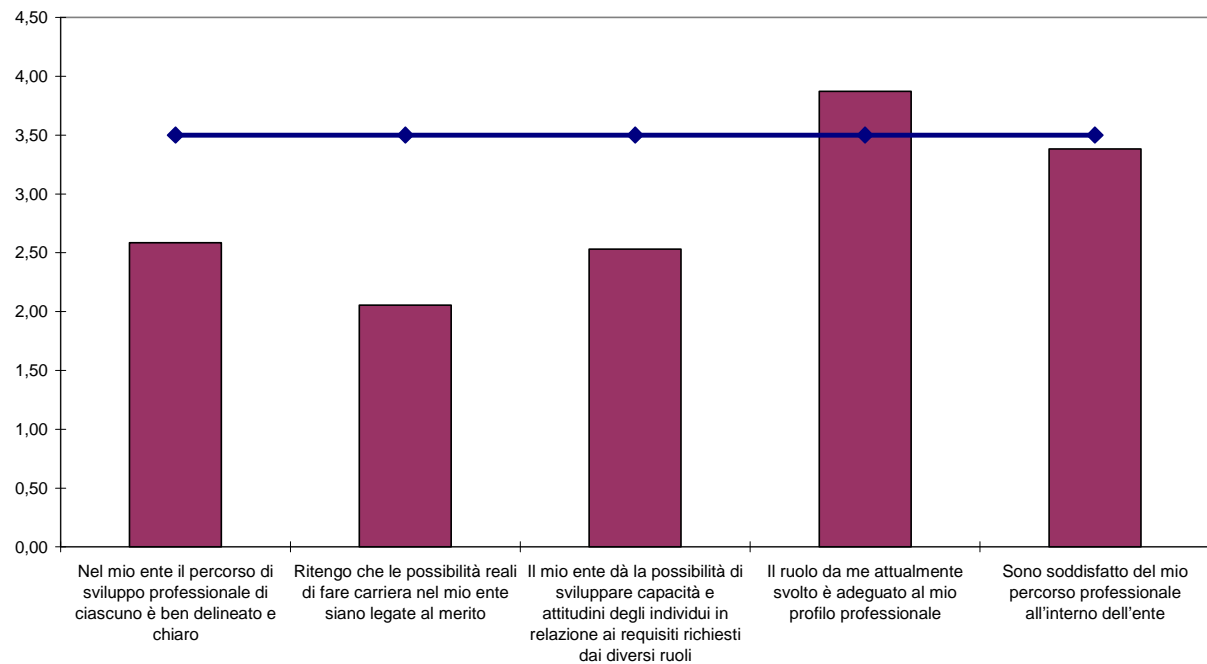


D - Carriera e sviluppo professionale

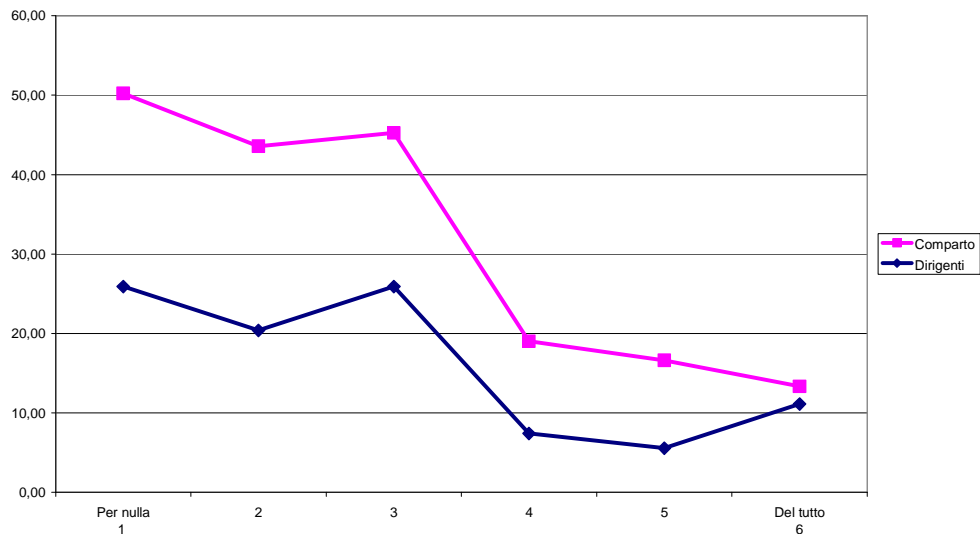
Quanto si trova in accordo con le seguenti affermazioni? <i>(indichi una sola risposta per ciascuna domanda)</i>	Per nulla			Del tutto			Valore medio
	1	2	3	4	5	6	
Nel mio ente il percorso di sviluppo professionale di ciascuno è ben delineato e chiaro	72	53	49	25	23	10	2,59
Ritengo che le possibilità reali di fare carriera nel mio ente siano legate al merito	111	55	31	15	13	6	2,06
Il mio ente dà la possibilità di sviluppare capacità e attitudini degli individui in relazione ai requisiti richiesti dai diversi ruoli	72	51	58	16	28	5	2,53
Il ruolo da me attualmente svolto è adeguato al mio profilo professionale	35	21	37	31	49	53	3,87
Sono soddisfatto del mio percorso professionale all'interno dell'ente	42	36	37	36	52	22	3,38

Il valore medio è pari a **2,89**.

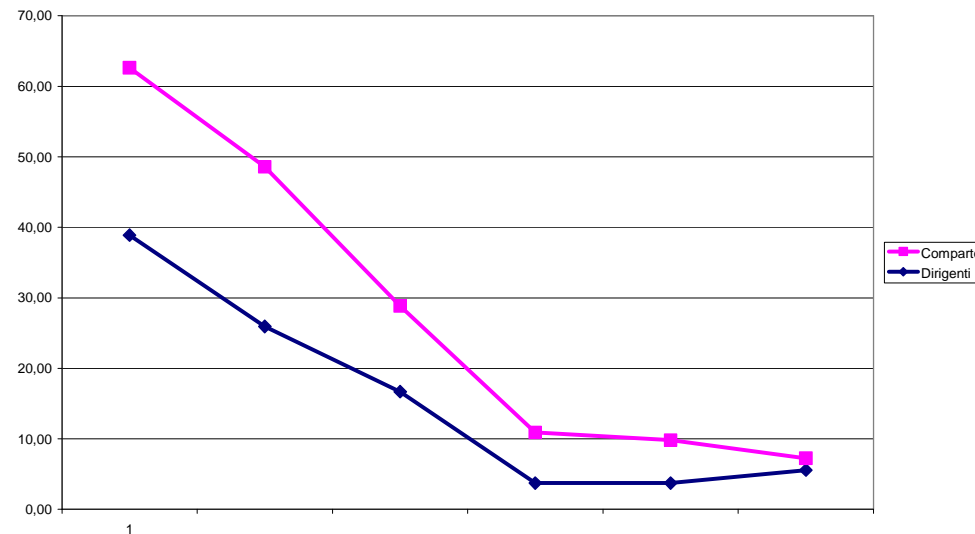
Carriera e sviluppo professionali



Sviluppo professionale chiaro e ben delineato



Le possibilità di carriera sono legate al merito

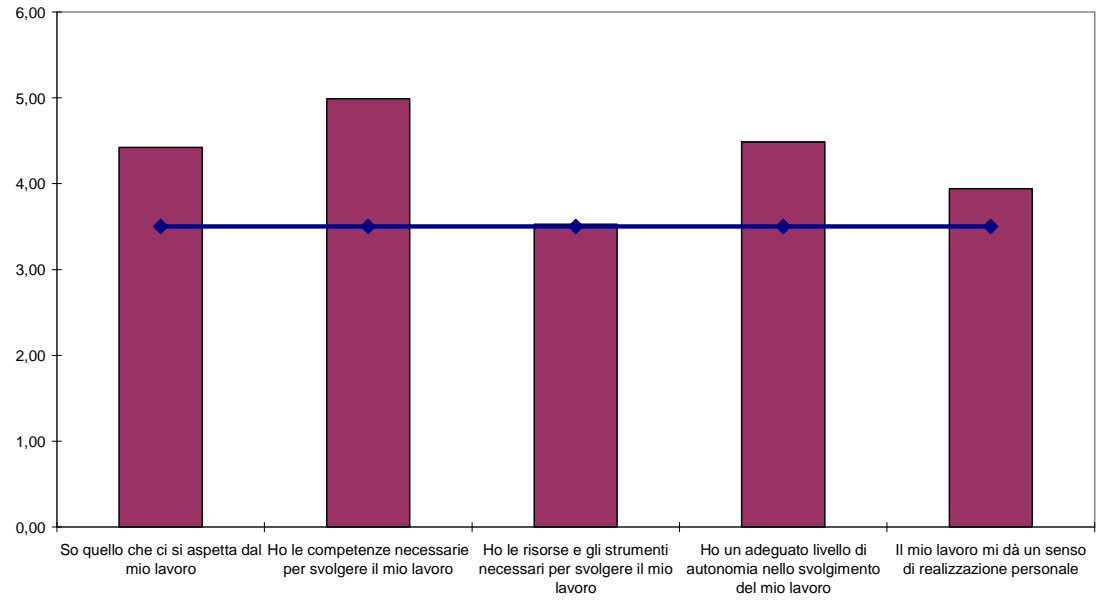


E - Il mio lavoro

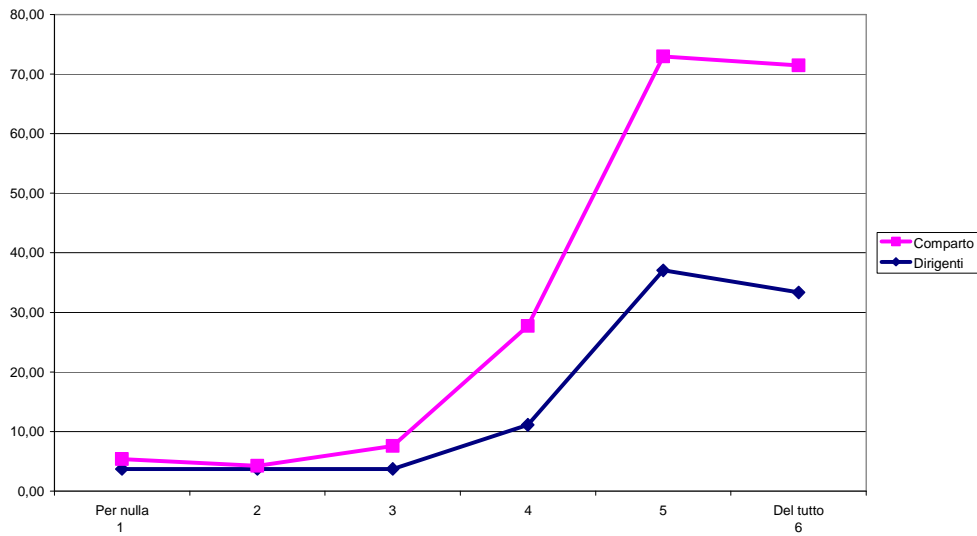
Quanto si trova in accordo con le seguenti affermazioni? <i>(indichi una sola risposta per ciascuna domanda)</i>	Per nulla			Del tutto			Valore medio
	1	2	3	4	5	6	
So quello che ci si aspetta dal mio lavoro	9	17	37	43	53	71	4,42
Ho le competenze necessarie per svolgere il mio lavoro	7	3	9	36	85	88	4,99
Ho le risorse e gli strumenti necessari per svolgere il mio lavoro	24	32	62	46	40	25	3,53
Ho un adeguato livello di autonomia nello svolgimento del mio lavoro	11	12	26	39	88	53	4,48
Il mio lavoro mi dà un senso di realizzazione personale	25	19	34	53	60	37	3,94

Il valore medio è pari a **4,27**.

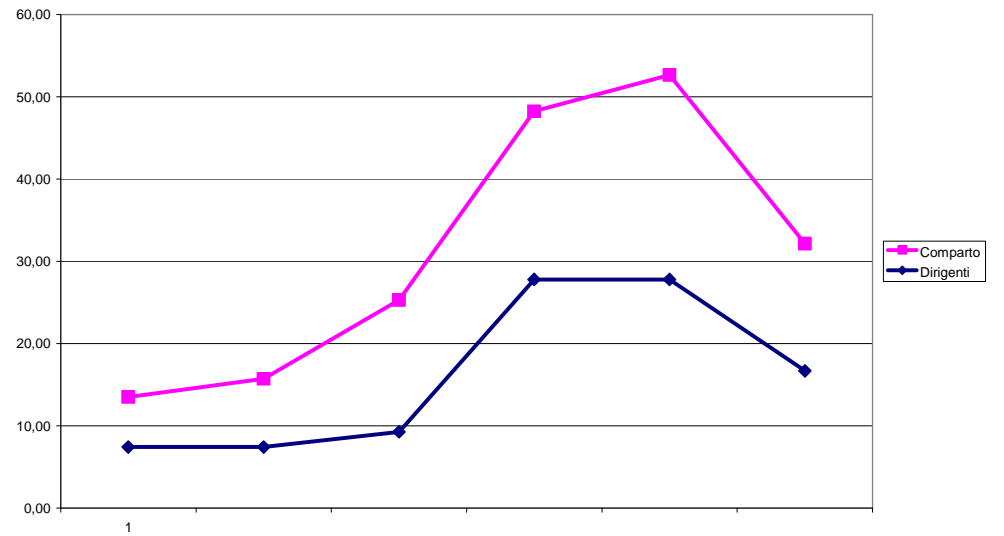
Il mio lavoro



Ho le competenze necessarie per il mio lavoro



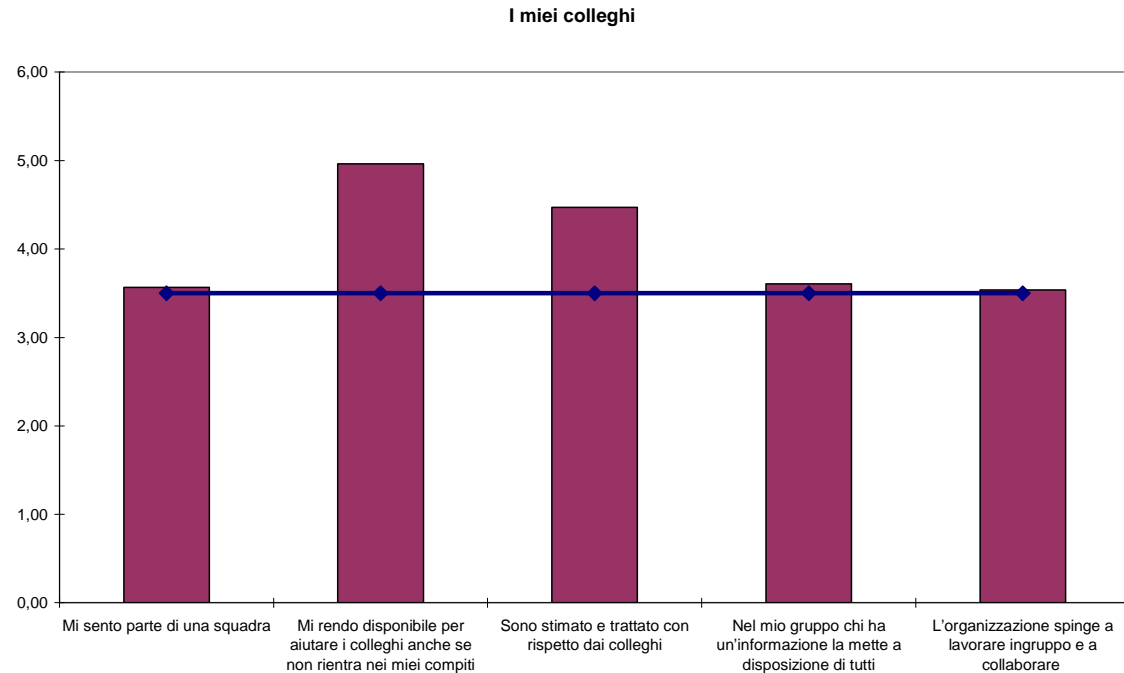
Il mio lavoro mi dà realizzazione personale



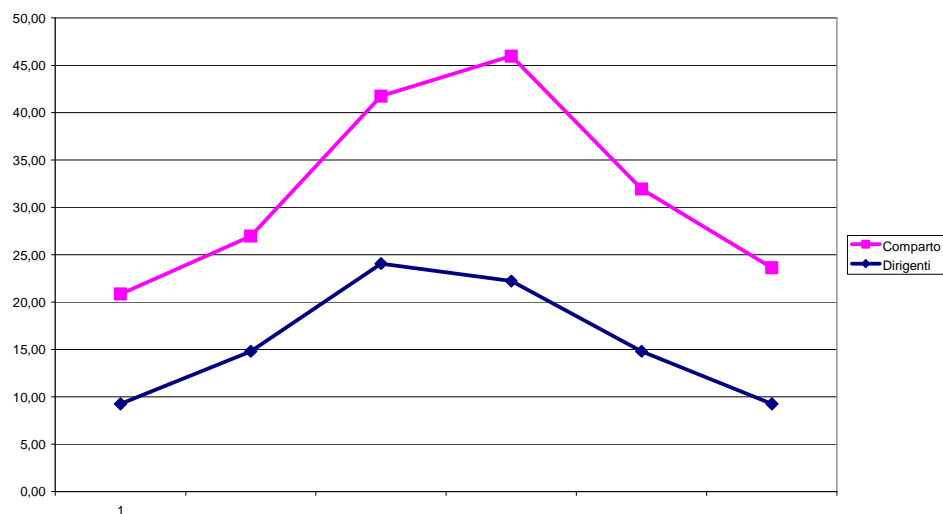
F - I miei colleghi

Quanto si trova in accordo con le seguenti affermazioni? <i>(indichi una sola risposta per ciascuna domanda)</i>	Per nulla			Del tutto			Valore medio
	1	2	3	4	5	6	
Mi sento parte di una squadra	34	31	56	31	41	39	3,56
Mi rendo disponibile per aiutare i colleghi anche se non rientra nei miei compiti	6	6	13	39	68	98	4,96
Sono stimato e trattato con rispetto dai colleghi	8	10	37	38	83	53	4,47
Nel mio gruppo chi ha un'informazione la mette a disposizione di tutti	28	31	45	55	39	31	3,61
L'organizzazione spinge a lavorare in gruppo e a collaborare	34	32	43	42	53	25	3,54

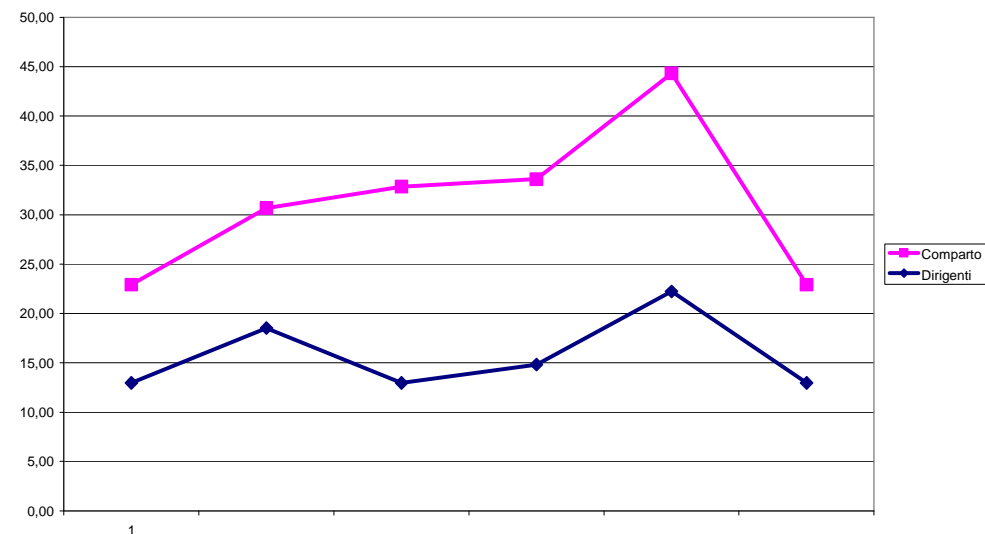
Il valore medio è pari a **4,03**.



Informazione messe a disposizione dal gruppo



L'organizzazione spinge al lavoro di gruppo

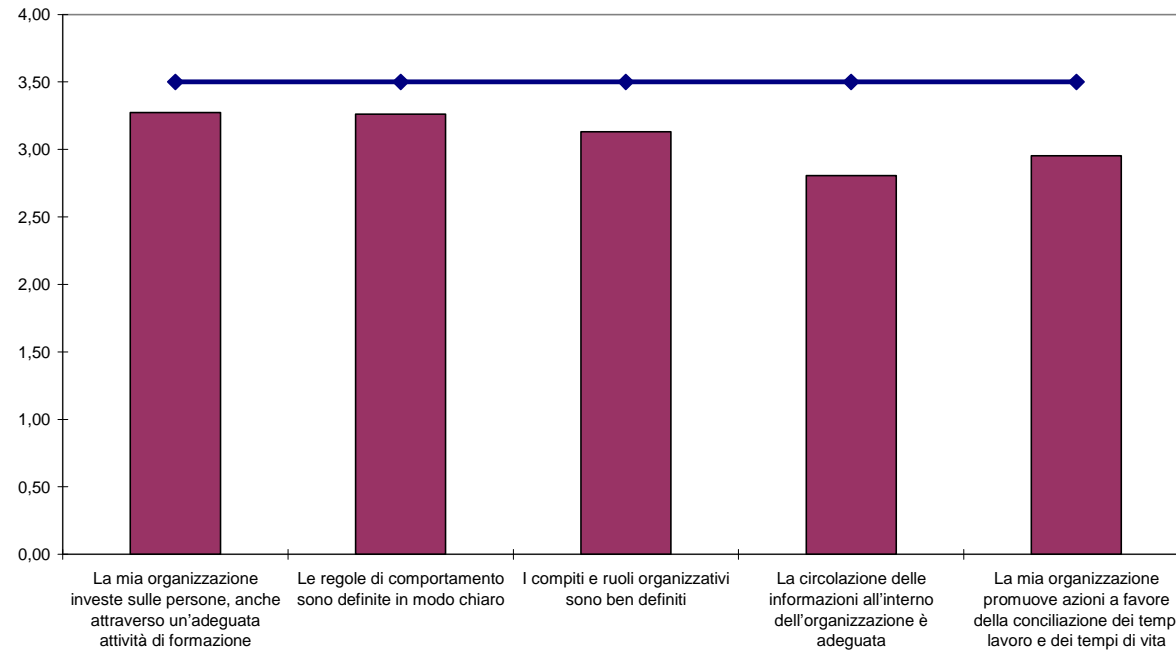


G - Il contesto del mio lavoro

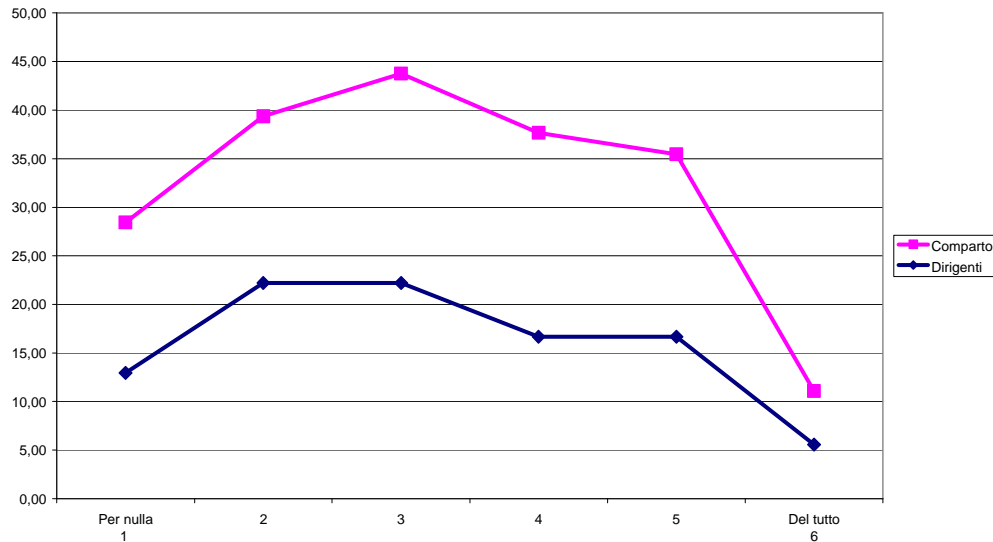
Quanto si trova in accordo con le seguenti affermazioni? <i>(indichi una sola risposta per ciascuna domanda)</i>	Per nulla			Del tutto			Valore medio
	1	2	3	4	5	6	
La mia organizzazione investe sulle persone, anche attraverso un'adeguata attività di formazione	33	43	52	47	43	13	3,27
Le regole di comportamento sono definite in modo chiaro	38	39	48	49	45	12	3,26
I compiti e ruoli organizzativi sono ben definiti	44	45	46	41	37	16	3,13
La circolazione delle informazioni all'interno dell'organizzazione è adeguata	56	44	65	34	25	9	2,81
La mia organizzazione promuove azioni a favore della conciliazione dei tempi lavoro e dei tempi di vita	54	44	49	41	35	10	2,95

Il valore medio è pari a **3,08**.

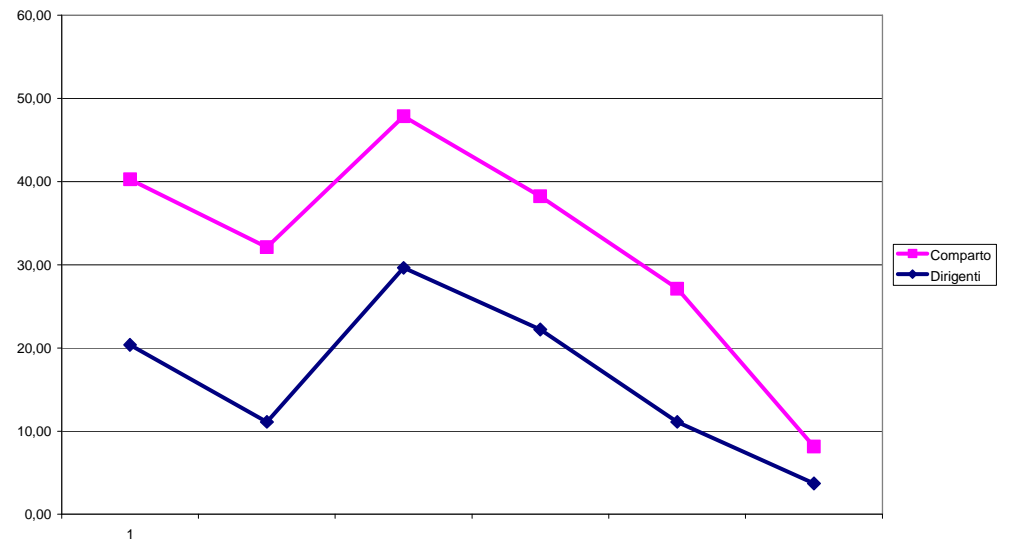
Il contesto del mio lavoro



L'organizzazione investe sulle persone, anche attraverso la formazione



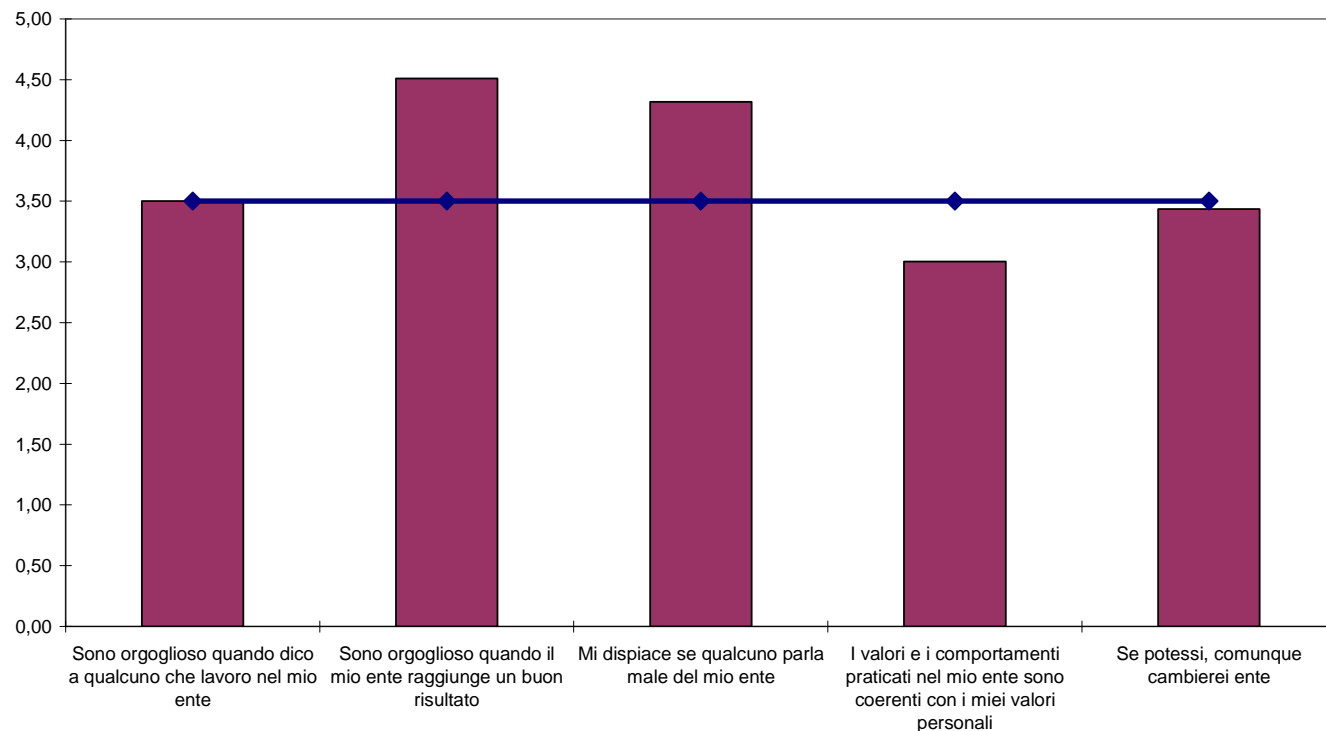
L'organizzazione promuove azioni per conciliare lavoro e tempi di vita



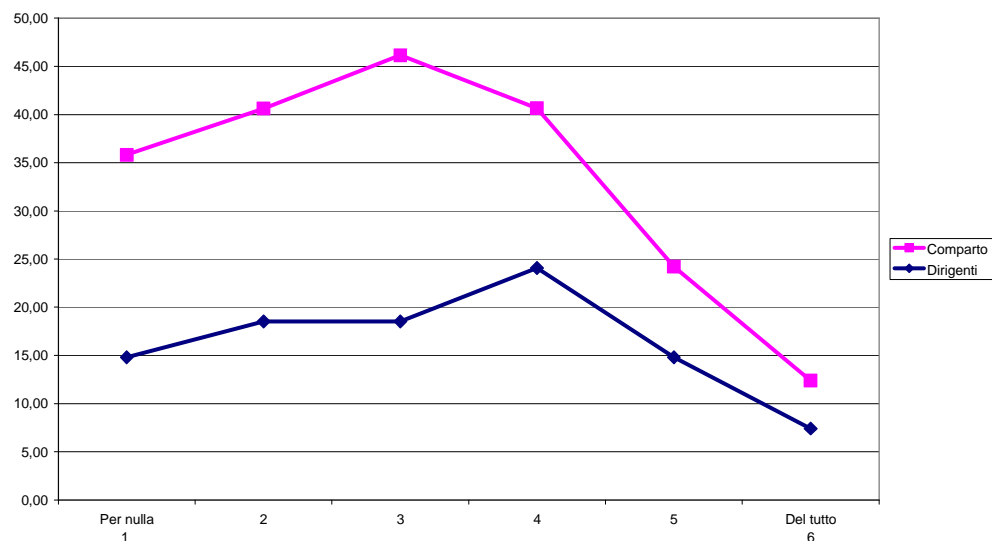
H - Il senso di appartenenza

Quanto si trova in accordo con le seguenti affermazioni? <i>(indichi una sola risposta per ciascuna domanda)</i>	Per nulla			Del tutto			Valore medio
	1	2	3	4	5	6	
Sono orgoglioso quando dico a qualcuno che lavoro nel mio ente	25	31	64	54	36	24	3,50
Sono orgoglioso quando il mio ente raggiunge un buon risultato	9	7	34	56	59	67	4,51
Mi dispiace se qualcuno parla male del mio ente	15	13	41	43	56	65	4,32
I valori e i comportamenti praticati nel mio ente sono coerenti con i miei valori personali	41	50	60	44	25	13	3,00
Se potessi, comunque cambierei ente	53	32	33	30	38	44	3,43

Il senso di appartenenza



I valori e i comportamenti dell'ente sono coerenti con i miei

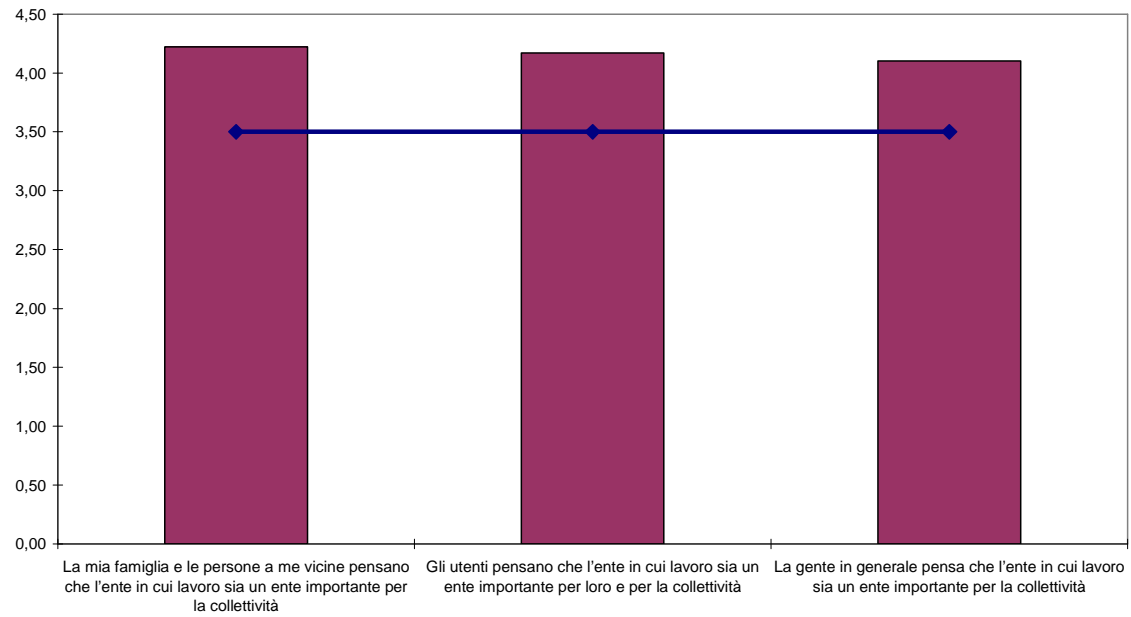


I - L'immagine della mia amministrazione

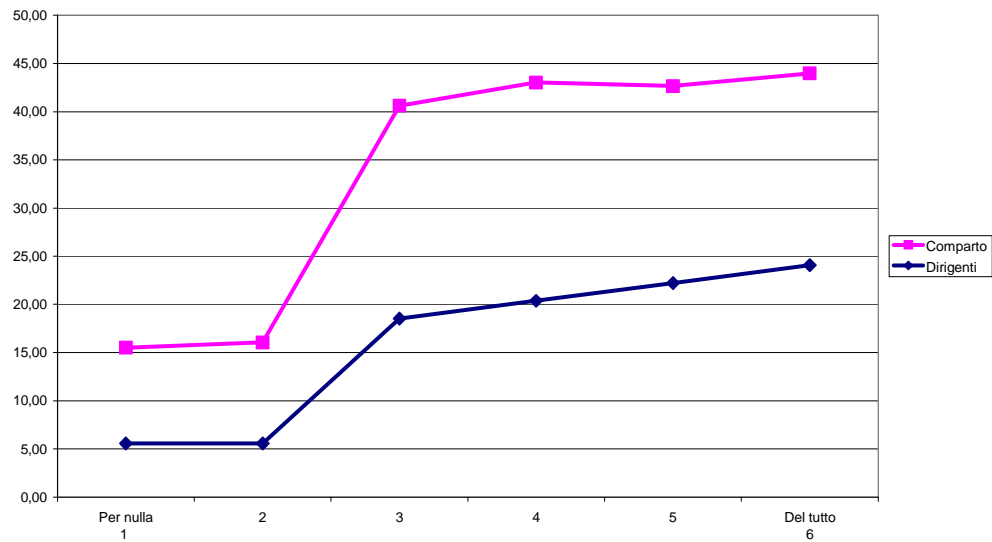
Quanto si trova in accordo con le seguenti affermazioni? <i>(indichi una sola risposta per ciascuna domanda)</i>	Per nulla			Del tutto			Valore medio
	1	2	3	4	5	6	
La mia famiglia e le persone a me vicine pensano che l'ente in cui lavoro sia un ente importante per la collettività	12	13	49	48	61	51	4,22
Gli utenti pensano che l'ente in cui lavoro sia un ente importante per loro e per la collettività	10	20	50	43	62	49	4,17
La gente in generale pensa che l'ente in cui lavoro sia un ente importante per la collettività	10	22	50	52	50	49	4,10

Il valore medio è pari a **4,17**.

L'immagine della mia amministrazione



La gente pensa che l'azienda sia importante per la collettività

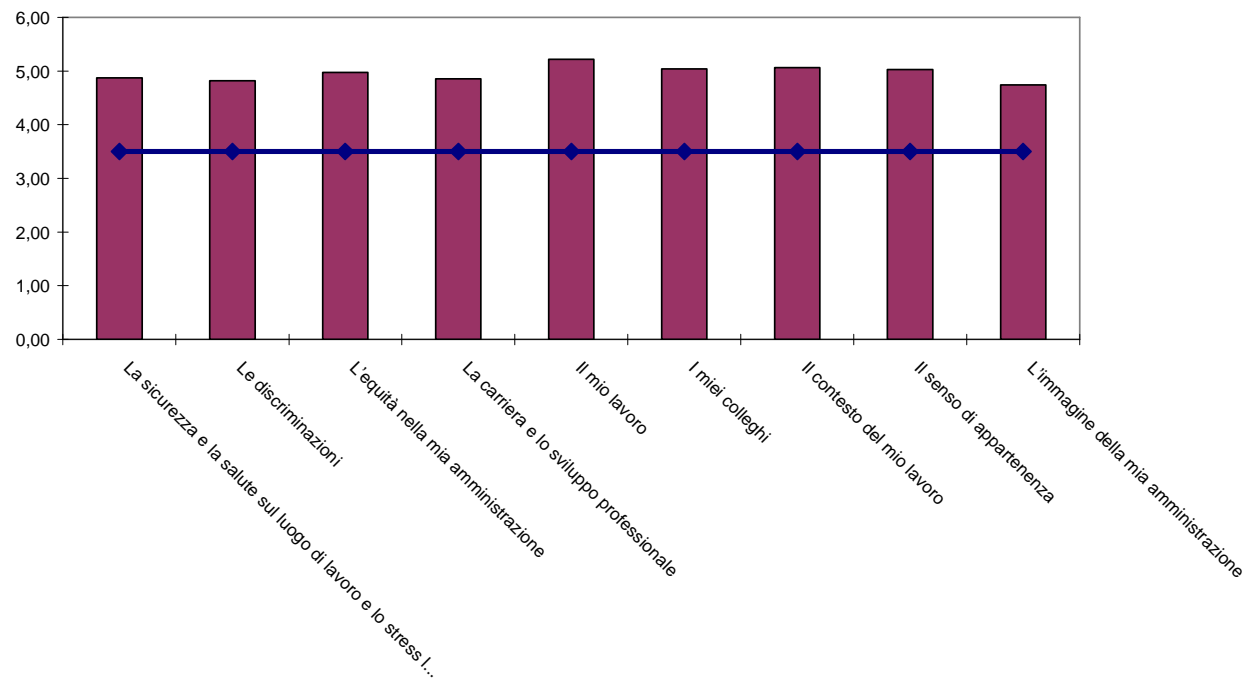


Importanza degli ambiti di indagine

Quanto considera importanti per il suo benessere organizzativo i seguenti ambiti? <i>(indichi una sola risposta per ciascuna domanda)</i>	Per nulla			Del tutto			Valore medio
	1	2	3	4	5	6	
La sicurezza e la salute sul luogo di lavoro e lo stress lavoro correlato	6	11	23	27	63	101	4,87
Le discriminazioni	8	12	19	30	71	93	4,82
L'equità nella mia amministrazione	8	4	23	23	66	107	4,97
La carriera e lo sviluppo professionale	9	9	17	30	73	93	4,85
Il mio lavoro	2	4	7	30	72	114	5,22
I miei colleghi	5	4	11	37	73	100	5,04
Il contesto del mio lavoro	3	3	18	26	82	98	5,07
Il senso di appartenenza	3	6	15	36	69	103	5,03
L'immagine della mia amministrazione	9	4	17	52	75	74	4,74

Il valore medio è pari a **4,96**.

Importanza degli ambiti di indagine

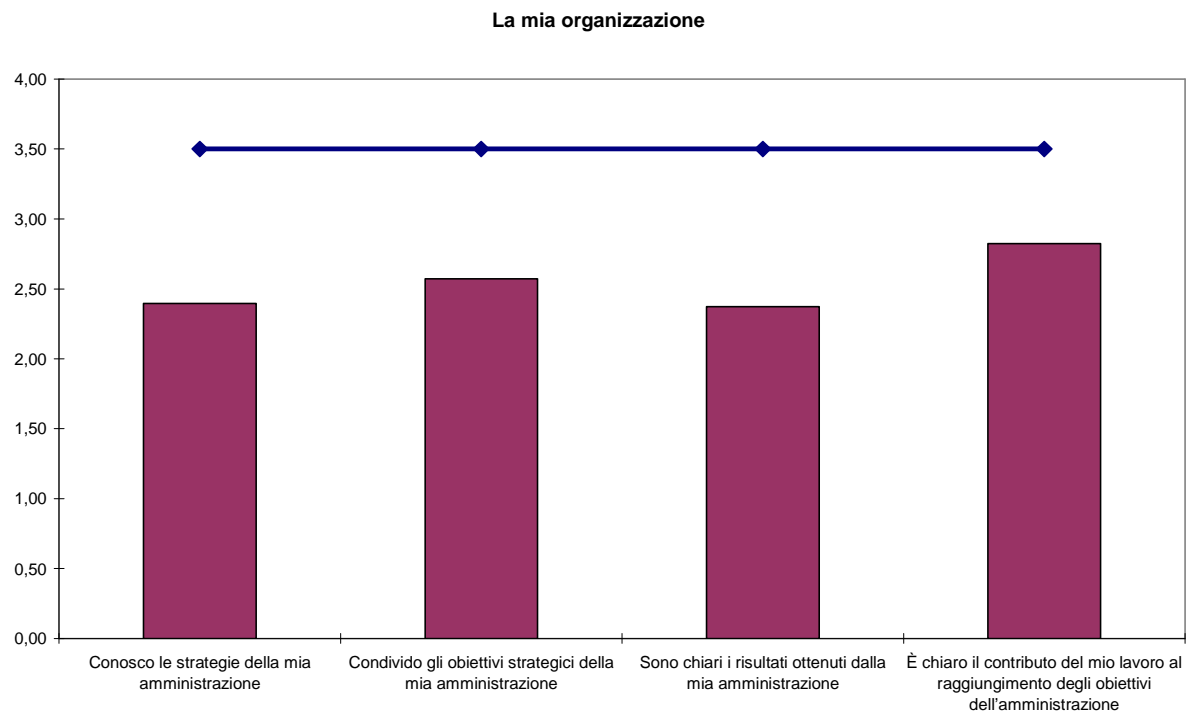


Per questo ambito non sono stati elaborati i grafici che mettono a confronto il comparto con i dirigenti, in quanto sembra essere una batteria che testa esclusivamente l'importanza attribuita ai vari settori del questionario.

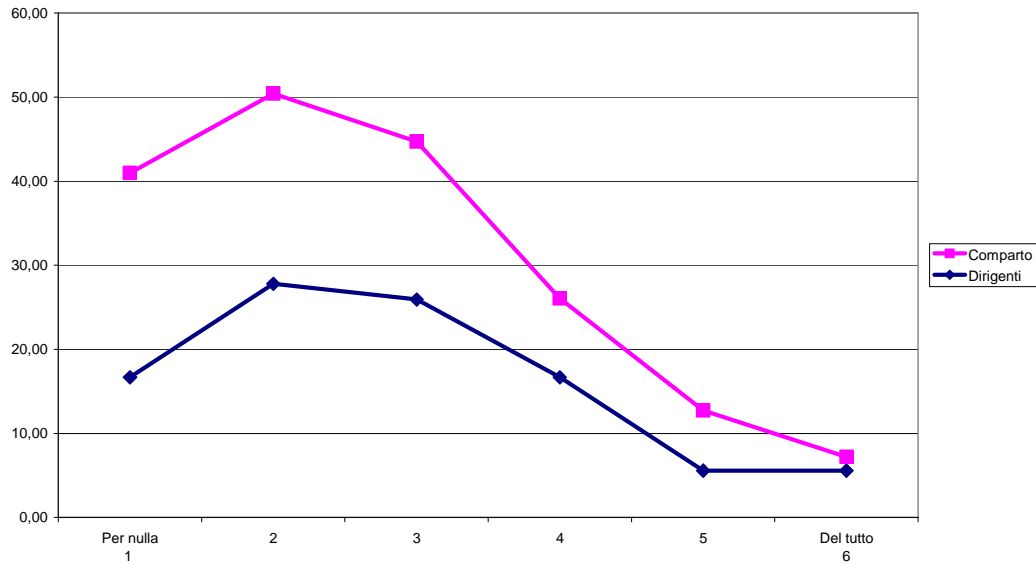
L - La mia organizzazione

Quanto si trova in accordo con le seguenti affermazioni? <i>(indichi una sola risposta per ciascuna domanda)</i>	Per nulla			Del tutto			Valore medio
	1	2	3	4	5	6	
Conosco le strategie della mia amministrazione	80	56	48	26	16	6	2,40
Condivido gli obiettivi strategici della mia amministrazione	65	56	55	29	20	6	2,57
Sono chiari i risultati ottenuti dalla mia amministrazione	82	55	50	27	15	5	2,37
È chiaro il contributo del mio lavoro al raggiungimento degli obiettivi dell'amministrazione	62	48	46	35	30	12	2,82

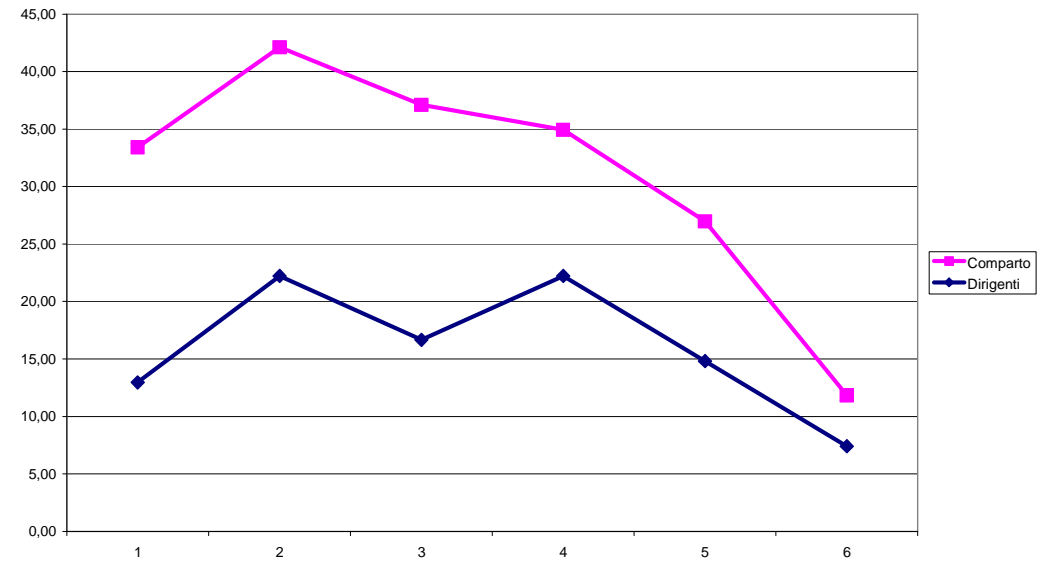
Il valore medio è pari a **2,54**.



Conosco le strategia della mia amministrazione



è chiaro il contributo del mio lavoro al raggiungimento degli obiettivi aziendali

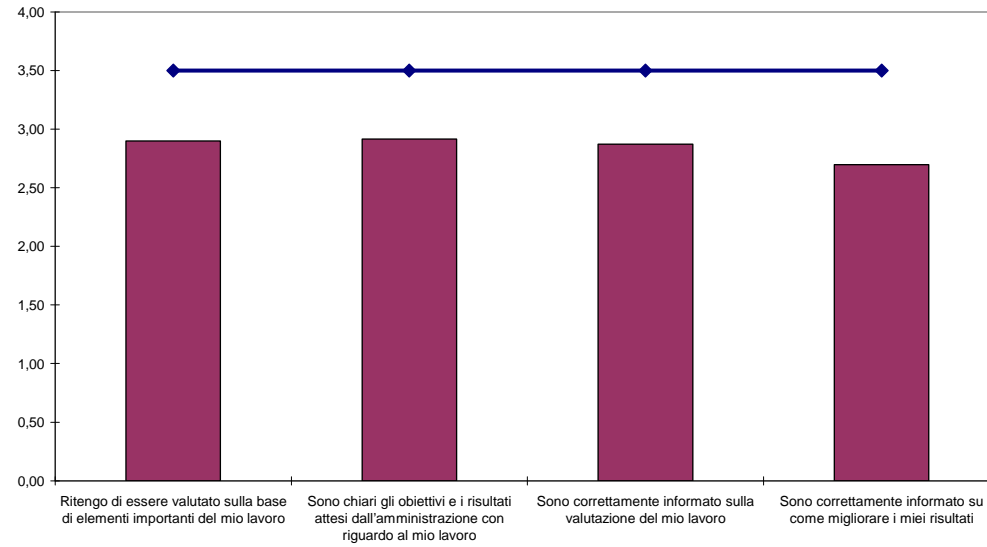


M - Le mie performance

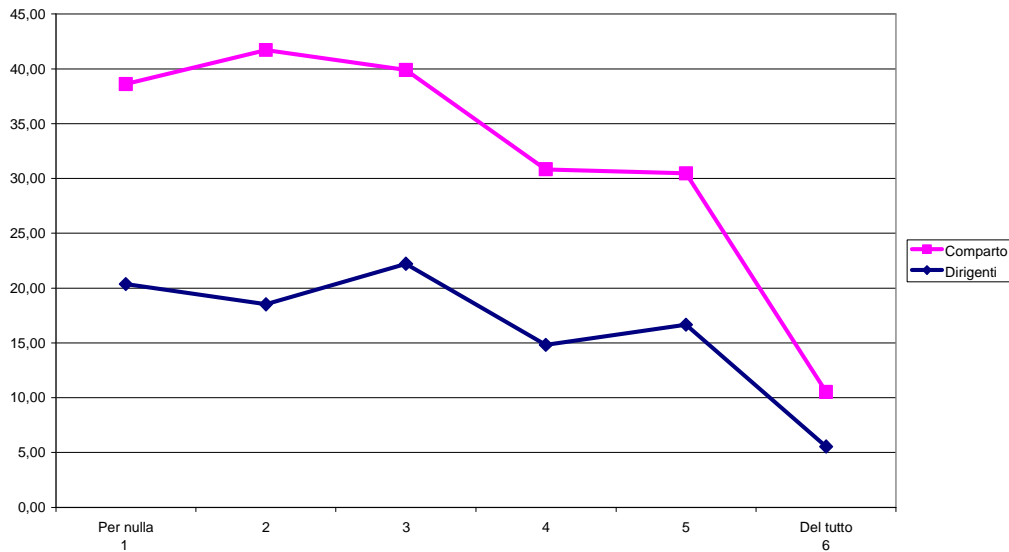
Quanto si trova in accordo con le seguenti affermazioni? <i>(indichi una sola risposta per ciascuna domanda)</i>	Per nulla			Del tutto			Valore medio
	1	2	3	4	5	6	
Ritengo di essere valutato sulla base di elementi importanti del mio lavoro	61	39	52	38	33	11	2,90
Sono chiari gli obiettivi e i risultati attesi dall'amministrazione con riguardo al mio lavoro	54	53	44	37	34	12	2,91
Sono correttamente informato sulla valutazione del mio lavoro	60	47	45	41	27	14	2,87
Sono correttamente informato su come migliorare i miei risultati	69	47	50	32	26	10	2,70

Il valore medio è pari a **2,85**.

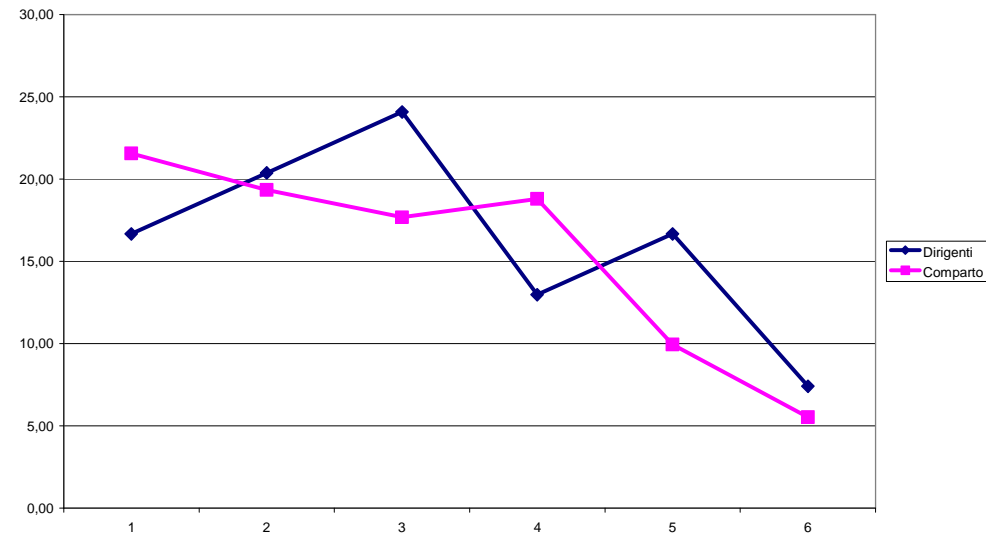
Le mie performance



Sono chiari i risultati attesi dall'amministrazione relativi al mio lavoro



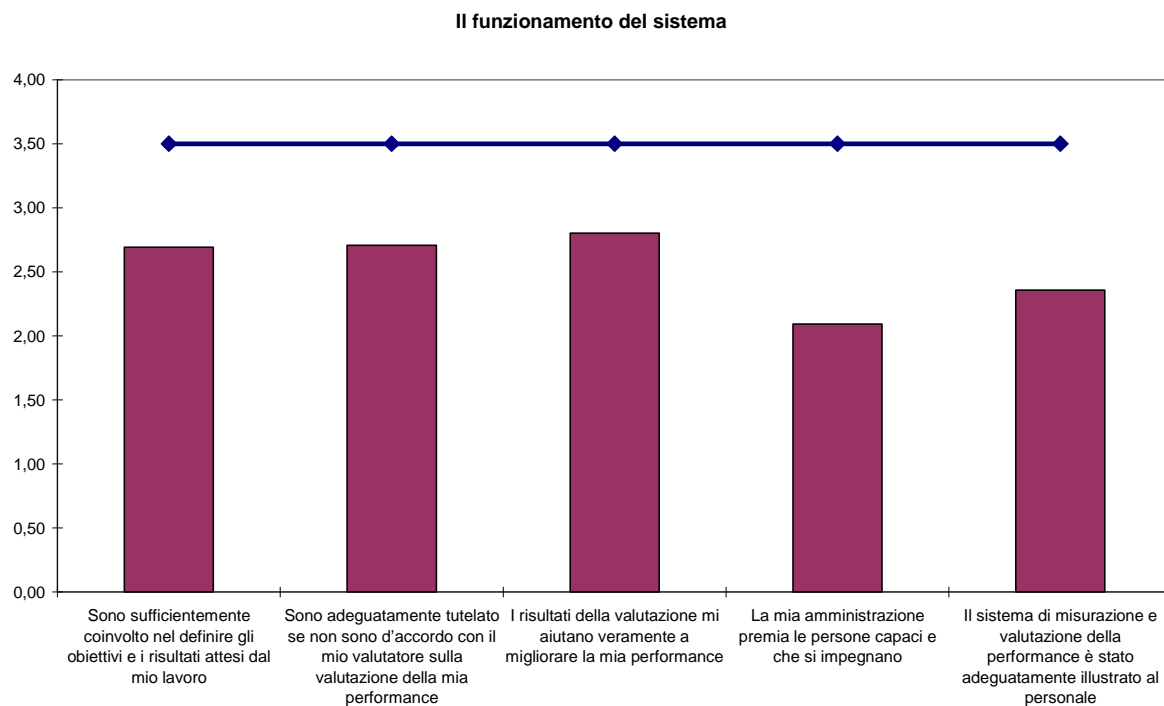
Ho corrette informazioni sulla valutazione del mio lavoro



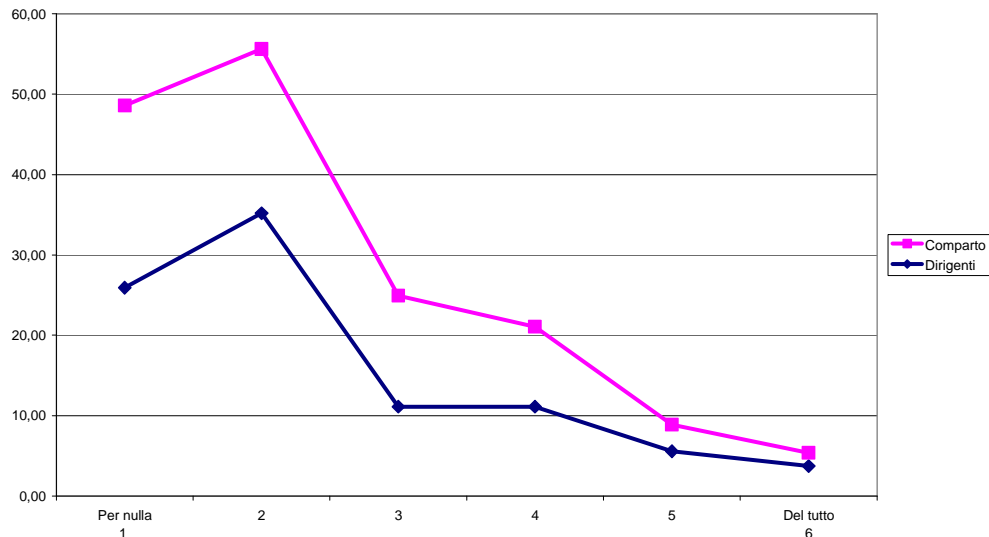
N - Il funzionamento del sistema

Quanto si trova in accordo con le seguenti affermazioni? <i>(indichi una sola risposta per ciascuna domanda)</i>	Per nulla			Del tutto			Valore medio
	1	2	3	4	5	6	
Sono sufficientemente coinvolto nel definire gli obiettivi e i risultati attesi dal mio lavoro	71	45	52	27	26	12	2,69
Sono adeguatamente tutelato se non sono d'accordo con il mio valutatore sulla valutazione della mia performance	71	41	48	37	27	8	2,71
I risultati della valutazione mi aiutano veramente a migliorare la mia performance	67	39	54	28	36	9	2,80
La mia amministrazione premia le persone capaci e che si impegnano	105	56	31	24	9	5	2,09
Il sistema di misurazione e valutazione della performance è stato adeguatamente illustrato al personale	89	51	44	21	22	5	2,36

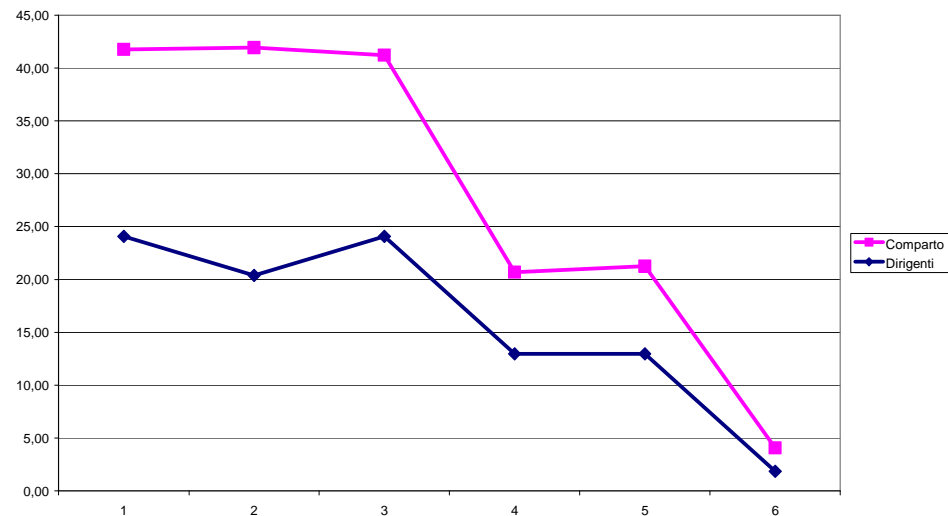
Il valore medio è pari a **2,53**.



L'azienda premia le persone capaci e che si impegnano



Il sistema di misurazione e valutazione della performance è stato adeguatamente illustrato

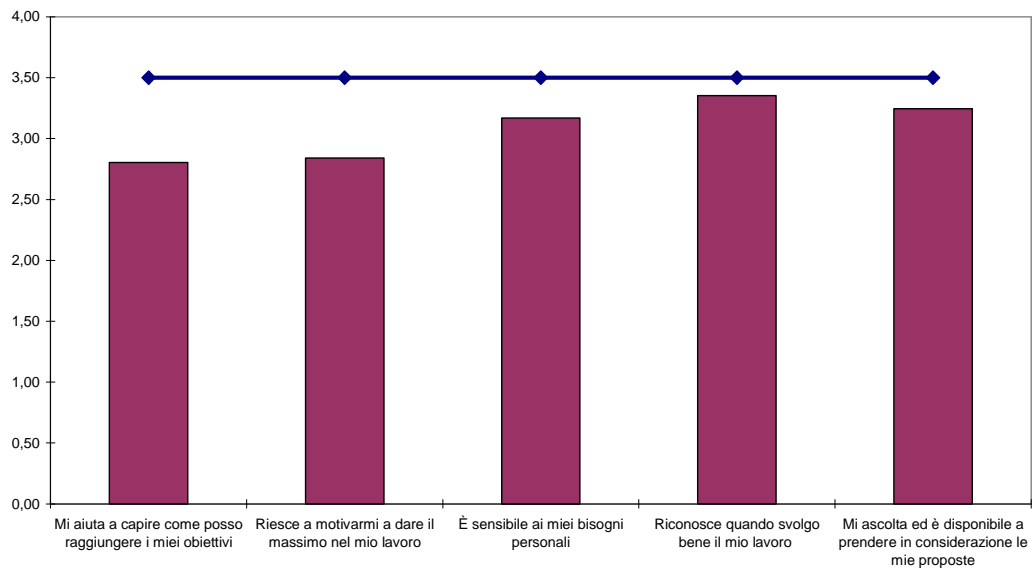


O - Il mio capo e la mia crescita

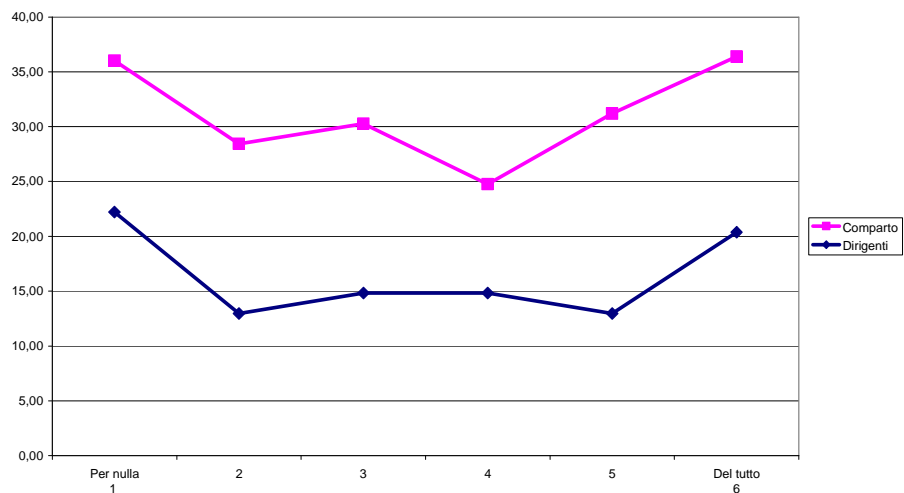
Quanto si trova in accordo con le seguenti affermazioni? <i>(indichi una sola risposta per ciascuna domanda)</i>	Per nulla			Del tutto			Valore medio
	1	2	3	4	5	6	
Mi aiuta a capire come posso raggiungere i miei obiettivi	74	44	38	29	27	21	2,80
Riesce a motivarmi a dare il massimo nel mio lavoro	75	41	36	31	27	23	2,84
È sensibile ai miei bisogni personali	59	39	36	33	35	31	3,17
Riconosce quando svolgo bene il mio lavoro	55	35	36	27	40	40	3,35
Mi ascolta ed è disponibile a prendere in considerazione le mie proposte	59	32	41	29	38	34	3,24

Il valore medio è pari a **2,53**.

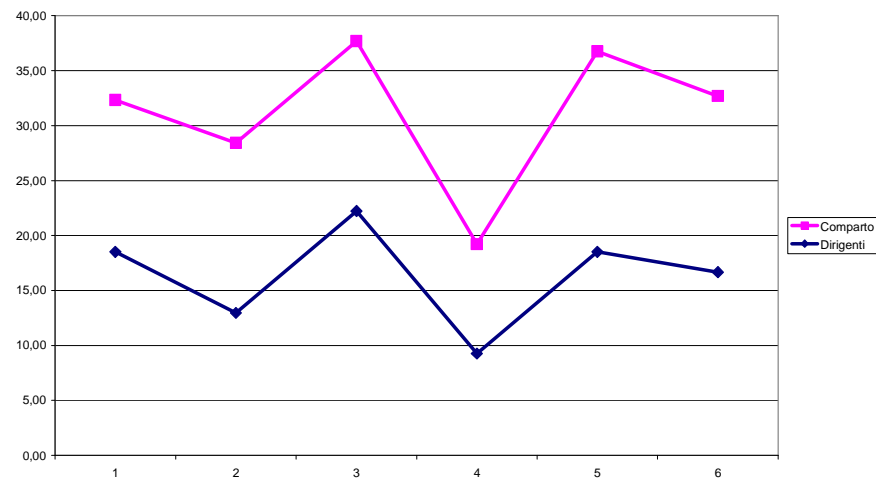
Il mio capo e la mia crescita



Il mio capo riconosce quando svolgo bene il mio lavoro



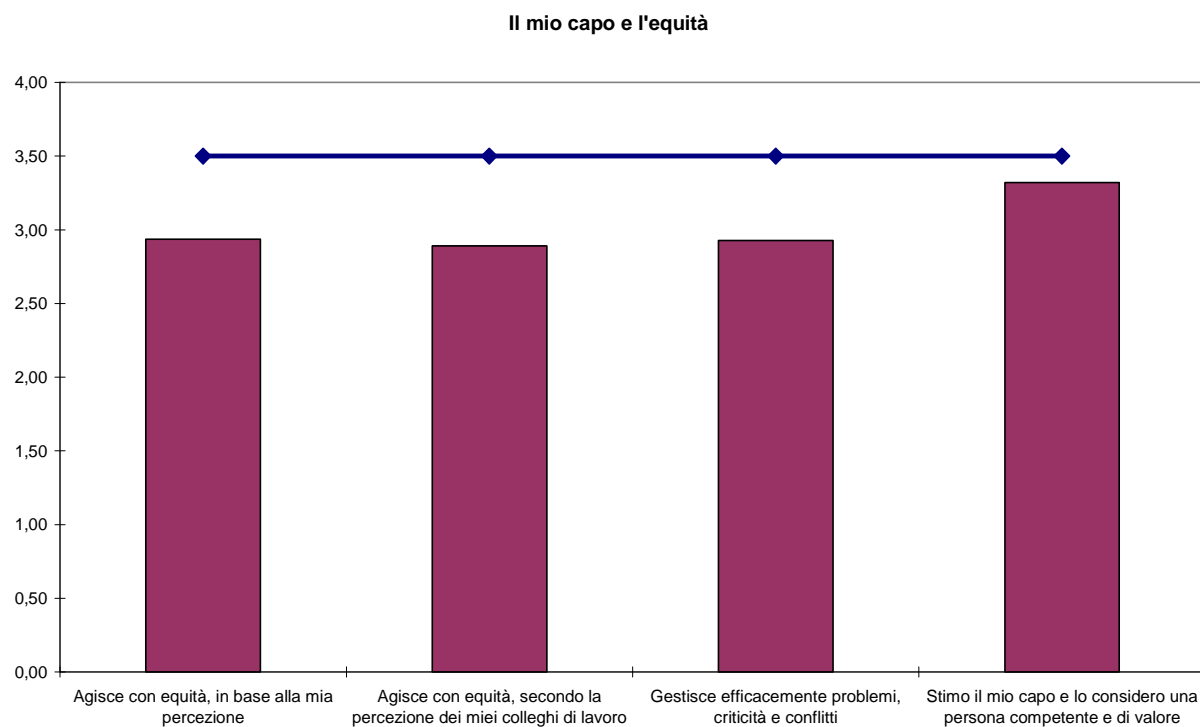
Il capo mi ascolta e prende in considerazione le mie proposte



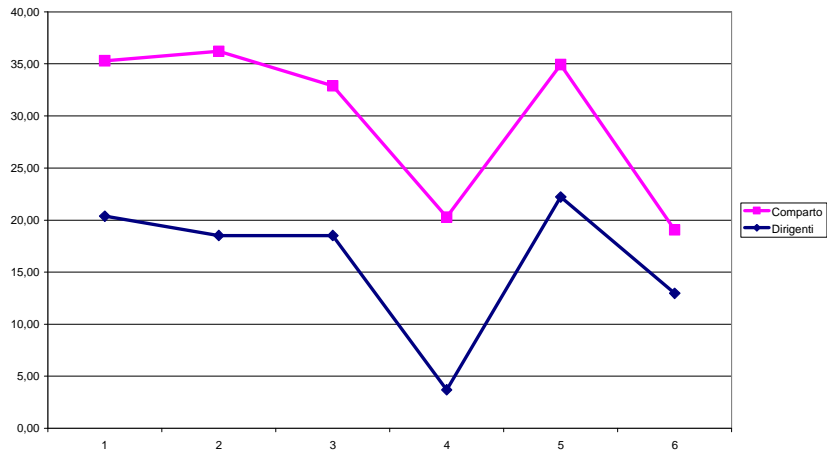
P - Il mio capo e l'equità

Quanto si trova in accordo con le seguenti affermazioni? <i>(indichi una sola risposta per ciascuna domanda)</i>	Per nulla			Del tutto			Valore medio
	1	2	3	4	5	6	
Agisce con equità, in base alla mia percezione	65	37	47	33	28	21	2,94
Agisce con equità, secondo la percezione dei miei colleghi di lavoro	63	42	45	32	27	19	2,89
Gestisce efficacemente problemi, criticità e conflitti	65	43	36	32	35	18	2,93
Stimo il mio capo e lo considero una persona competente e di valore	55	28	43	31	33	38	3,32

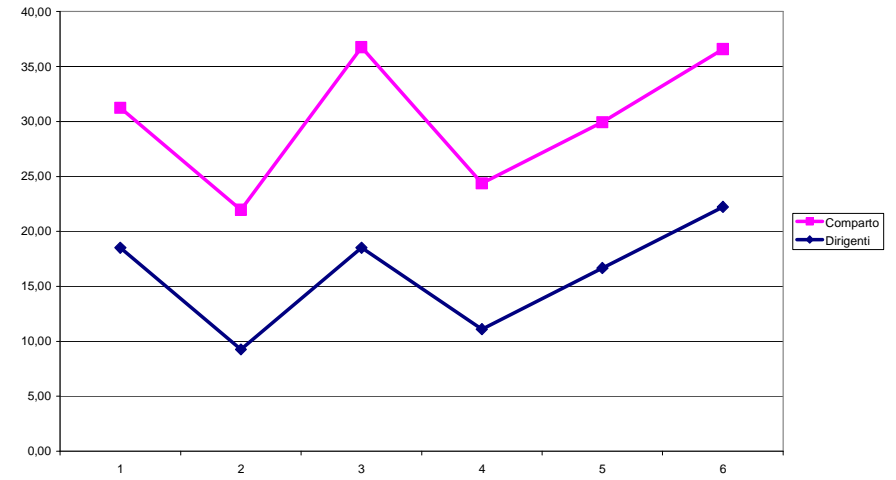
Il valore medio è pari a **2,53**.



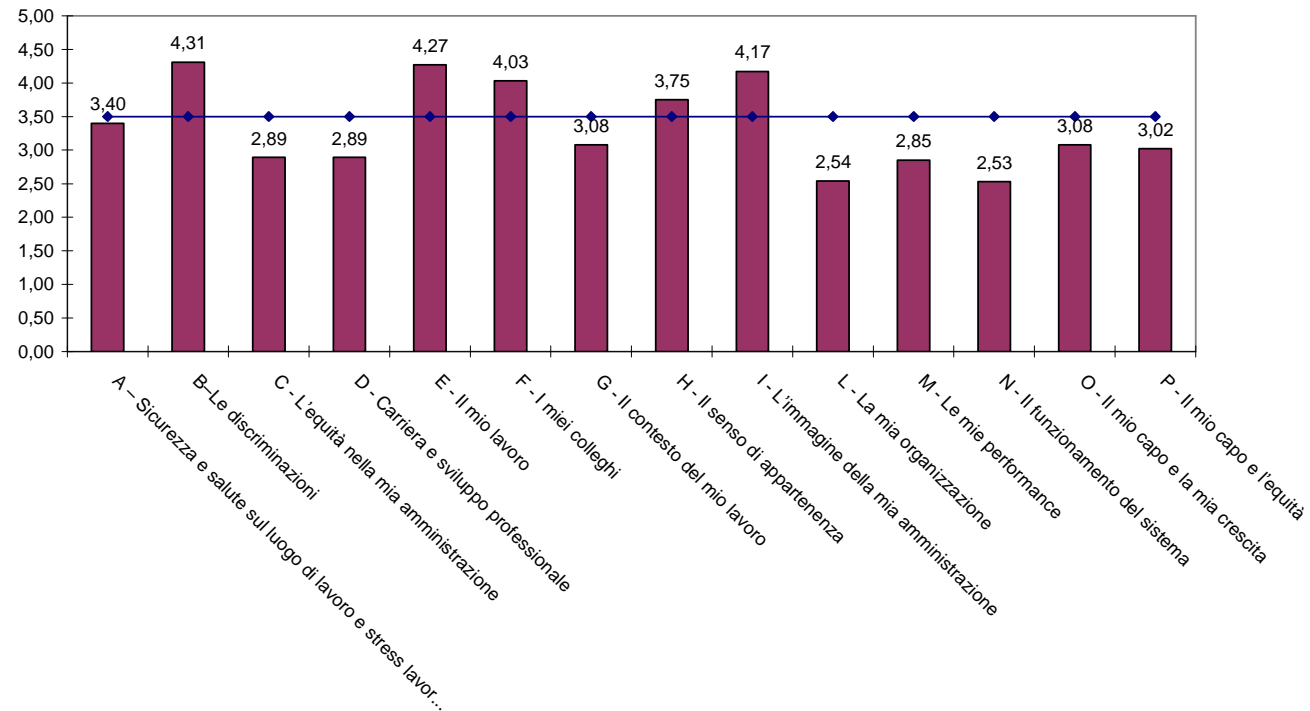
Il capo gestisce efficacemente problemi e conflitti



Stimo il mio capo...



Valore medio batterie vs valore medio (3,5)



Analisi

Il profilo del dipendente medio, che si delinea con i dati su riportati, è quello di una persona che solo in piccola percentuale ha subito atti di mobbing e di molestie e:

- con buone capacità di relazione con i colleghi (valore medio superiore alla media di 3.5);
- con una discreta autostima del proprio lavoro, in questa batteria tutti i valori degli items sono superiori alla media, fa eccezione solo la consapevolezza di non avere a disposizione strumenti adeguati (valore pari a 3.53);
- con un senso di appartenenza appena sopra la media (valore pari a 3.75);
- con una buona considerazione dell'immagine dell'azienda.

Questo dipendente ha una scala di valori sufficientemente solida, tanto da attribuire un valore medio pari a 4.31 alla batteria relativa alle discriminazioni e un valore pari a 4.96, il più alto in assoluto, alla batteria che testa gli ambiti di indagine del questionario stesso.

Tutte le altre batterie registrano un trend negativo, fornendo un'immagine dell'amministrazione non in linea con le aspettative dei dipendenti, che:

- non ritengono sicuri gli ambienti lavorativi: batteria *sicurezza e salute...*;
- non si sentono sufficientemente apprezzati: batterie *le mie performance, il mio capo e la mia crescita* (valori rispettivamente pari a 2,85 e 3,08);
- non ritengono che i percorsi di carriera siano chiari ed equi: batterie *l'equità nella mia amministrazione, carriera e sviluppo professionale, il funzionamento del sistema, il mio capo e l'equità*. La batteria *il funzionamento del sistema* fa registrare il valore medio più basso pari a 2,53;
- non si sentono sufficientemente informati sulle strategie e gli obiettivi aziendali: batteria *la mia organizzazione e il contesto del mio lavoro*;
- non hanno ben chiaro il sistema di misurazione e valutazione della performance: batteria *il funzionamento del sistema*;
- non apprezzano generalmente il contesto lavorativo, ritenuto carente in tutti gli ambiti indagati: batteria *il contesto del mio lavoro*.

I dati relativi ai dirigenti e al comparto, messi a confronto su alcuni items per batteria, non rilevano significative differenze, fornendo un'immagine compatta di un *sentire* comune.

Il valore complessivo medio aziendale è pari a 3,24.