
Viterbo, 8 novembre 2016

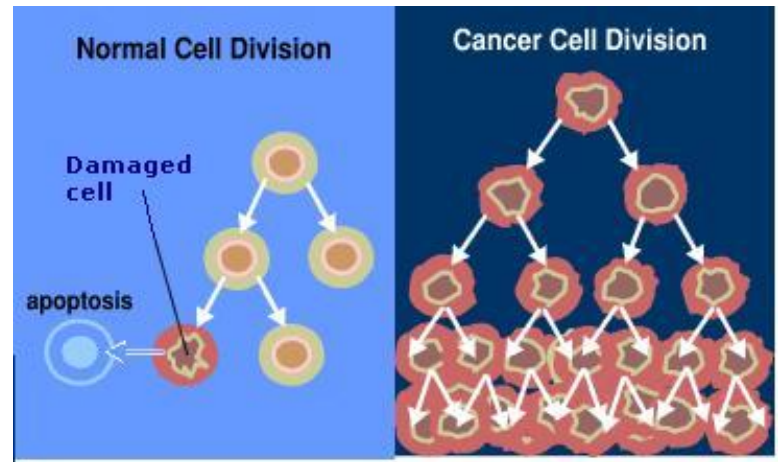
**La rete nazionale dei
Registri Tumori e
I'AIRTUM**

Lucia Mangone

Presidente nazionale Associazione Italiana Registri Tumori

Che cos'è un tumore?

**Proliferazione *incontrollata* di
cellule *impazzite***



Fattori di rischio dei tumori?

Quota di tumori attribuibili a vari fattori di rischio (USA 2012)

	%
Tabacco	33
Dieta	5
Sovrappeso	20
I tumori hanno una genesi multifattoriale	
Abuso alcol	3
Occupazione	5
Infezioni	8
Radiazioni	2
Ambiente	2

Percorso malattia

clinici

diagnosi

trattamento

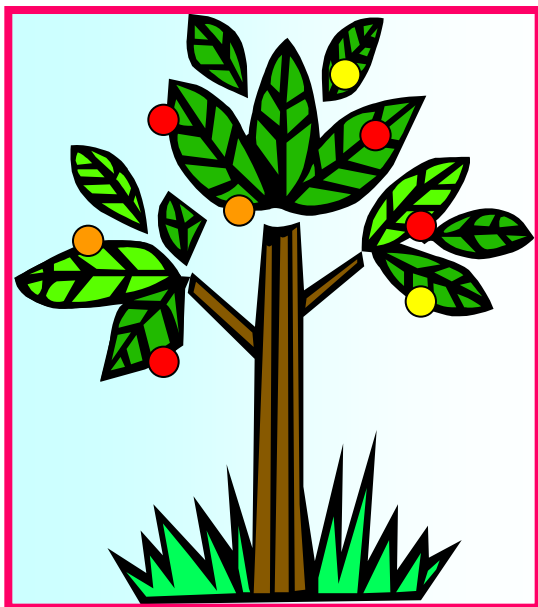
follow-up

tracce



operatori RT

Le tracce della malattia



I flussi informativi

- Anatomia Patologica
- SDO
- Registro Mortalità
- Specialistica ambulatoriale
- Farmaceutica
- Esenzione ticket
- Medici Medicina Generale
- Case cura private
- Strutture specialistiche

La registrazione e codifica

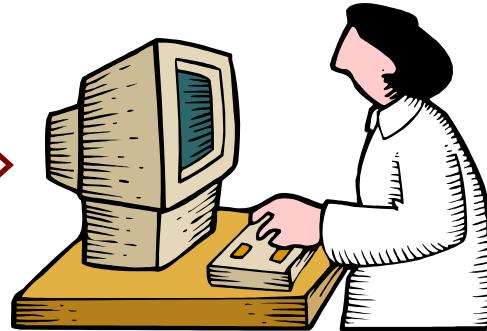
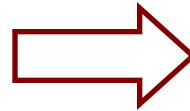
*sorgenti
informatizzate*

- *anatomia patologica*
- *SDO*
- *mortalità*

**Manuale
di Tecniche
di Registrazione
dei Tumori**

a cura di Stefano Ferretti
Adriano Giacomini
e Gruppo di lavoro AIRTUM

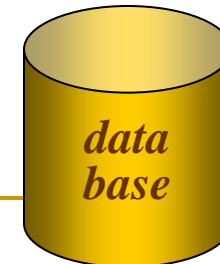
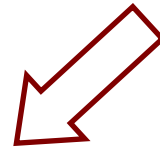
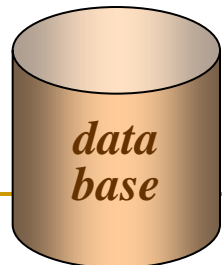
CANCER REGISTRATION
PRINCIPLES AND METHODS



*prevalenti,
benigni, ...*

forte automazione

*Incidenti,
maligni, ...*



I Registri Tumori...cosa sono?

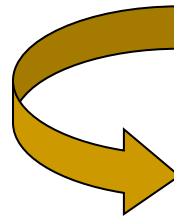
strutture deputate alla raccolta dati

tumori maligni infiltranti

INCIDENZA

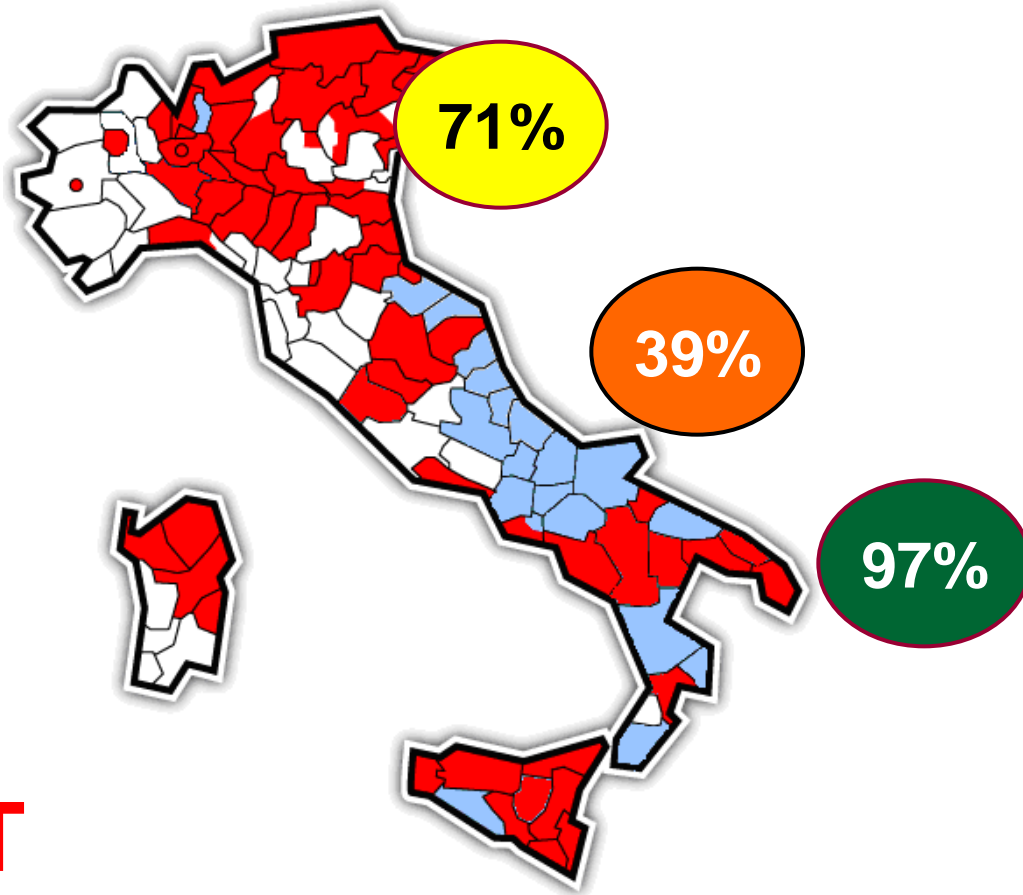
SOPRAVVIVENZA

PREVALENZA



residenti

I Registri Tumori in Italia: dove sono?



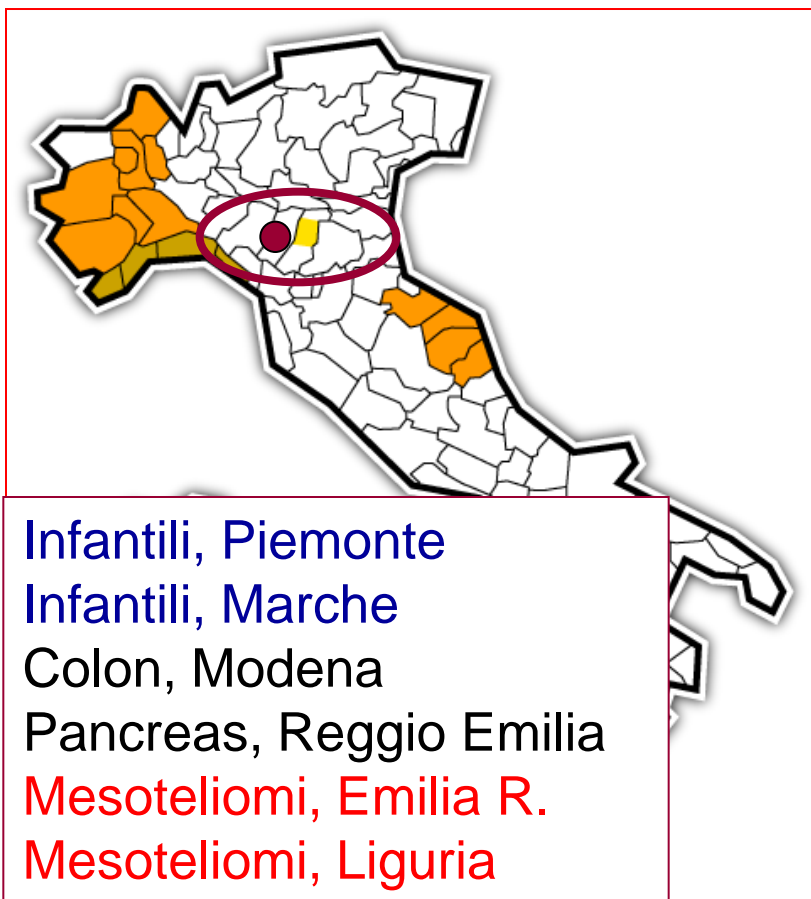
AIRTUM

44 RT

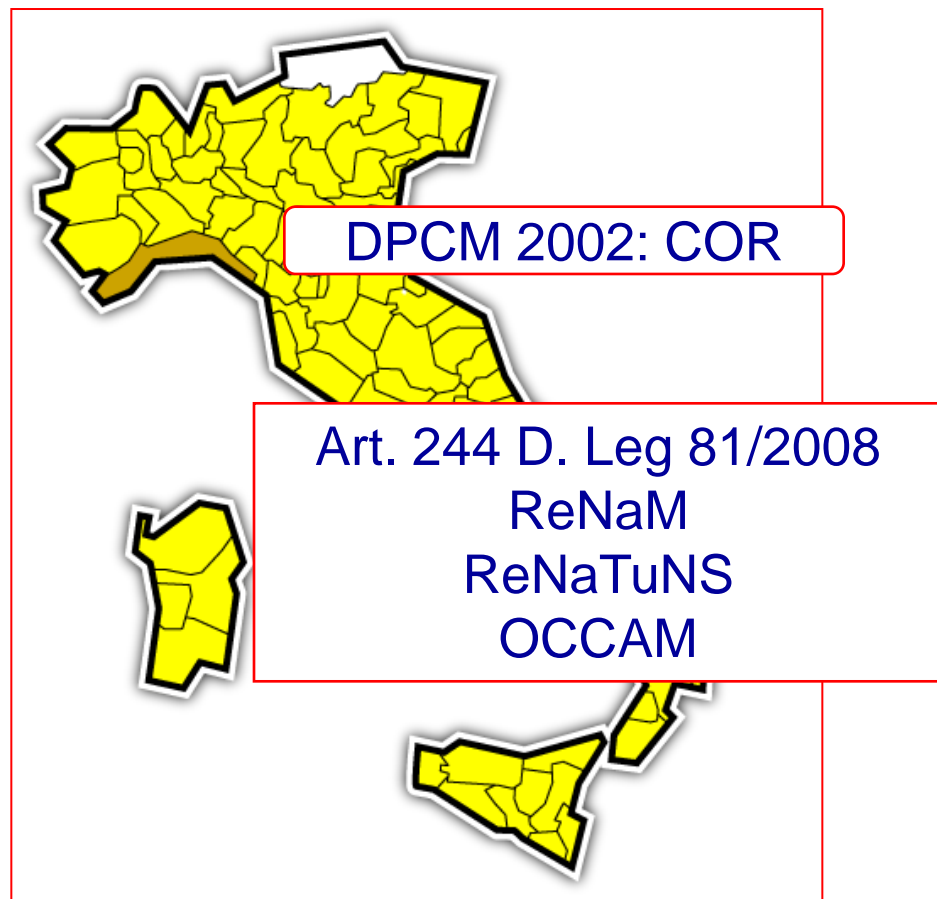
Copertura 60%

I Registri Tumori...specializzati

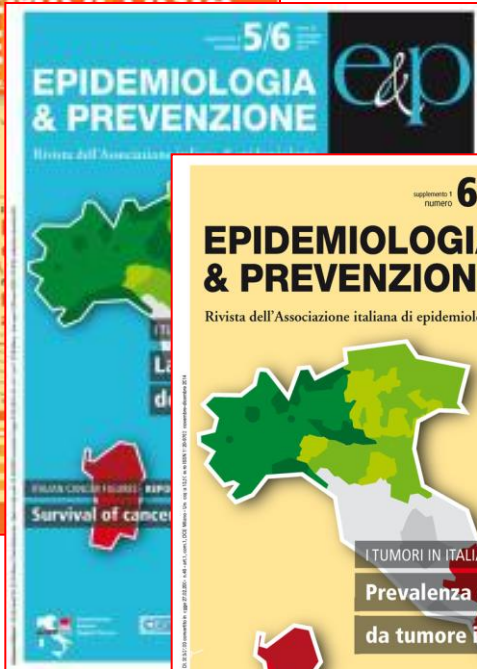
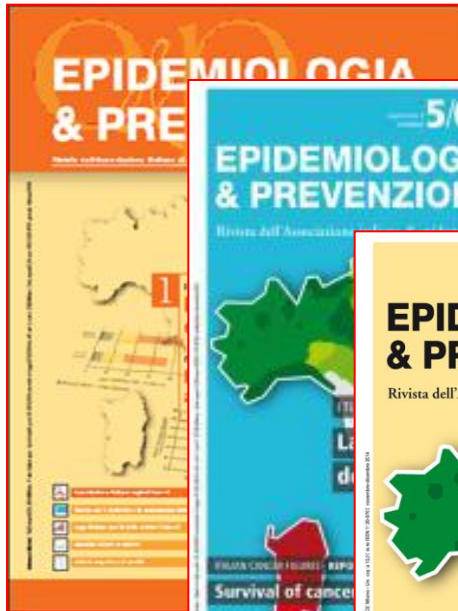
RT specializzati



DLgs 81/2008 ReNaM



I dati dei Registri Tumori



A hand holding a single yellow leaf against a bright blue sky with soft white clouds. The leaf is positioned in the lower-left quadrant, and the text is centered over the image.

Lo scenario nazionale

Incidenza dei tumori



Nel 2016 in Italia stimiamo **366.000** casi di tumore (esclusi tumori cute)

**1000 tumori
al giorno**

Le 5 neoplasie più frequenti, per età

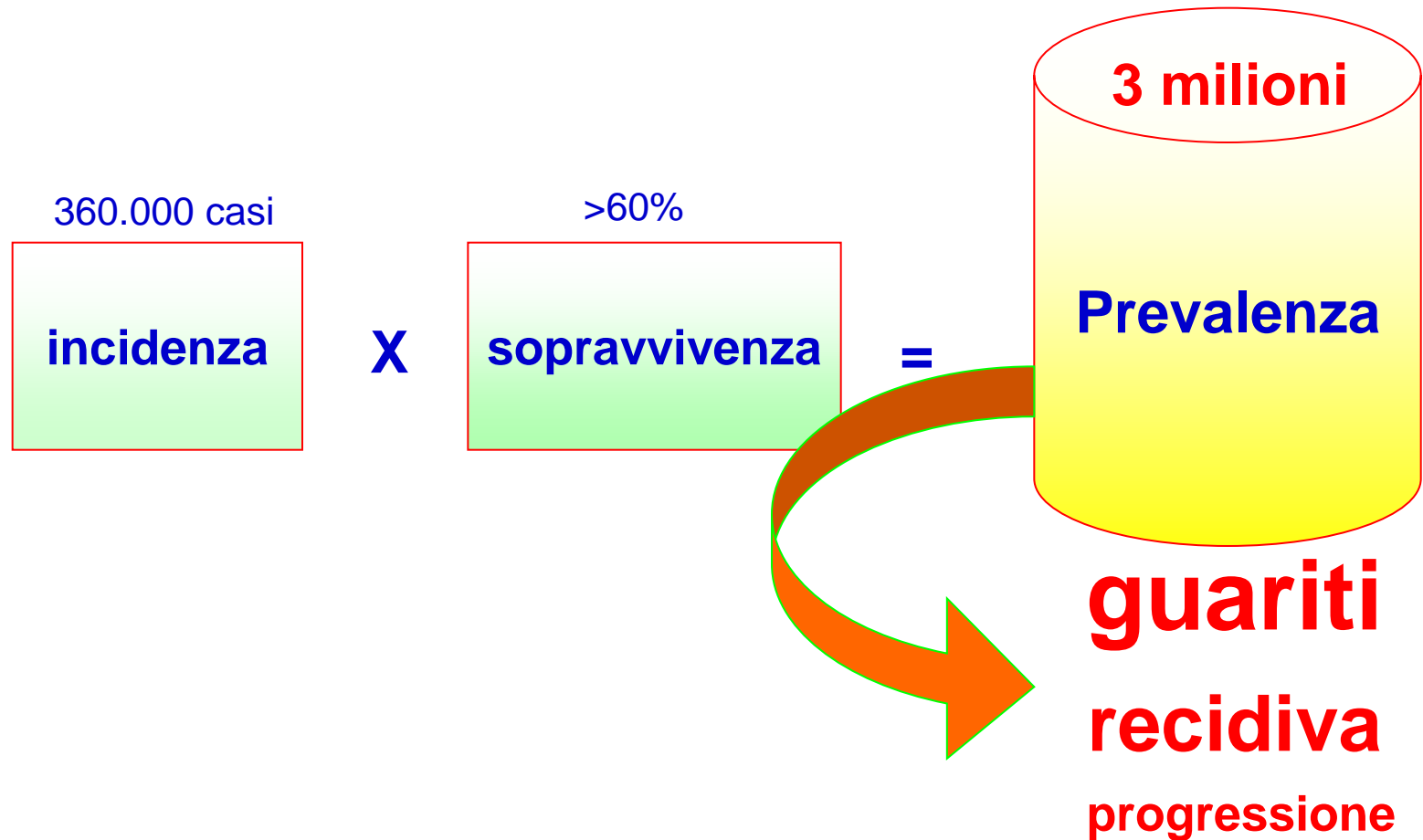
	maschi			femmine		
	0-49	50-69	70+	0-49	50-69	70+
1°	testicolo	prostata	prostata	mammella	mammella	mammella
2°	melanomi	polmone	polmone	tiroide	colon	colon
3°	LNH	colon	colon	melanomi	utero	polmone
4°	colon	vescica	vescica	colon	polmone	stomaco
5°	tiroide	VADS	stomaco	cervice	tiroide	pancreas

La sopravvivenza a 5 anni, valori %

maschi	1990-92	2005-07
prostata	62	91
polmone	10	14
colon-retto	50	64
vescica	72	80
stomaco	25	34
Tutte sedi	39	57

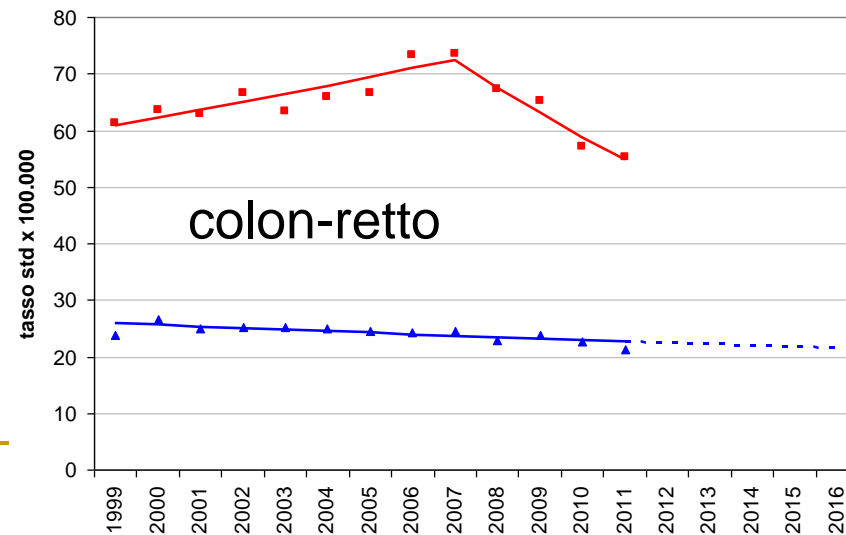
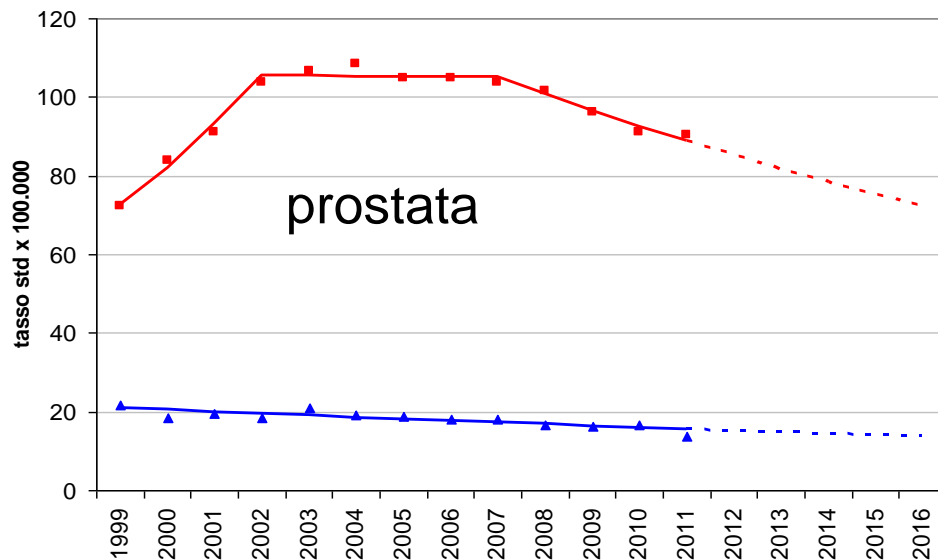
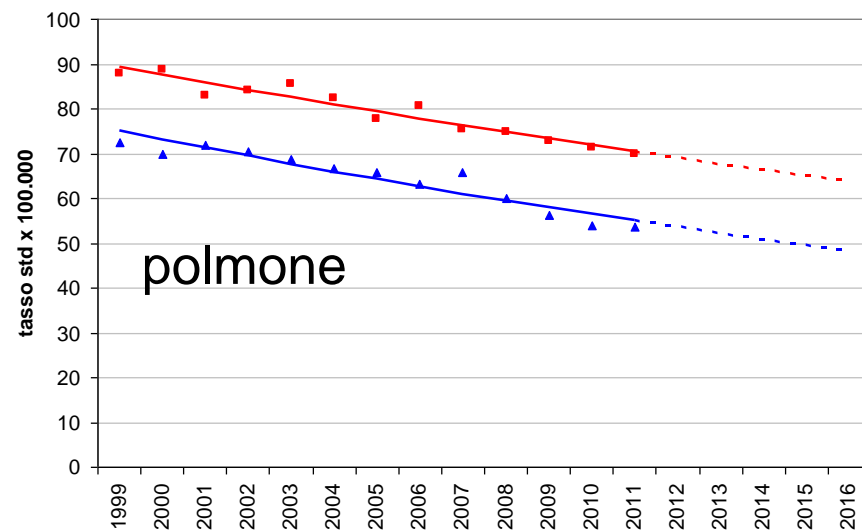
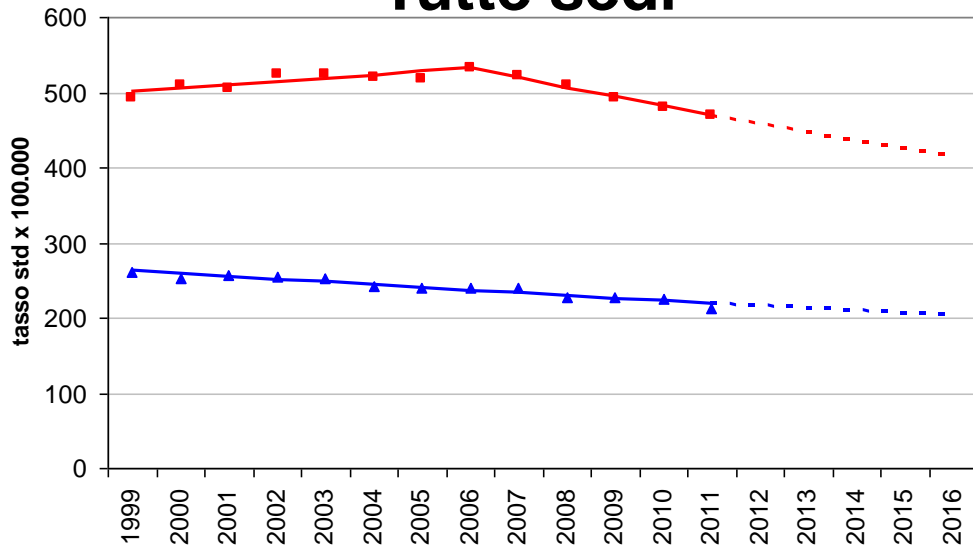
femmine	1990-92	2005-07
mammella	78	87
colon-retto	51	63
polmone	12	18
tiroide	81	96
utero	73	77
Tutte sedi	53	63

La prevalenza



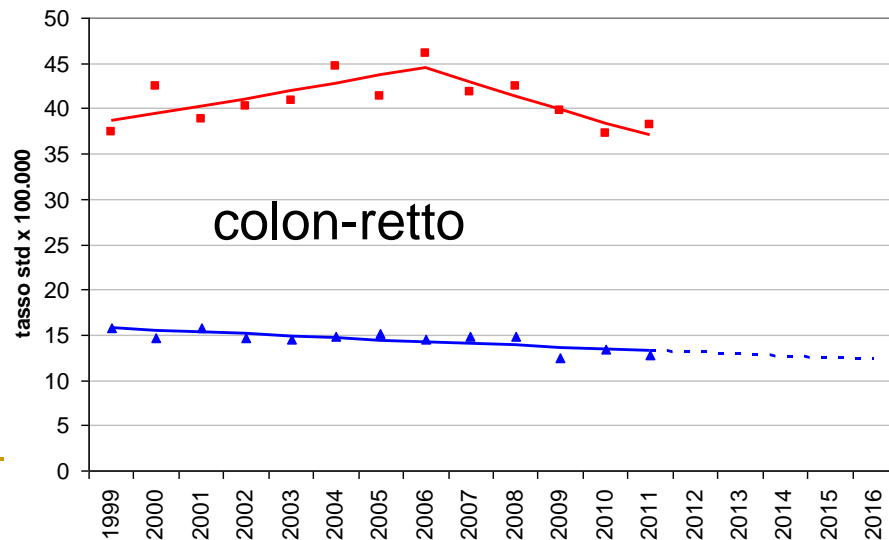
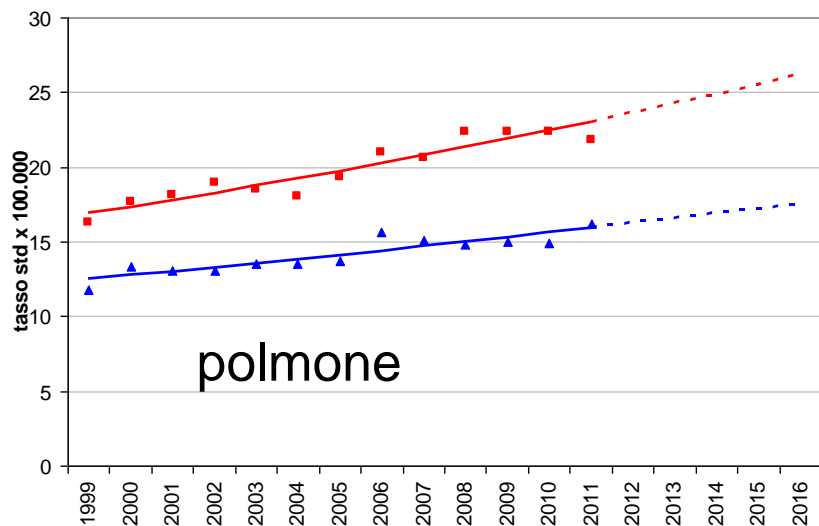
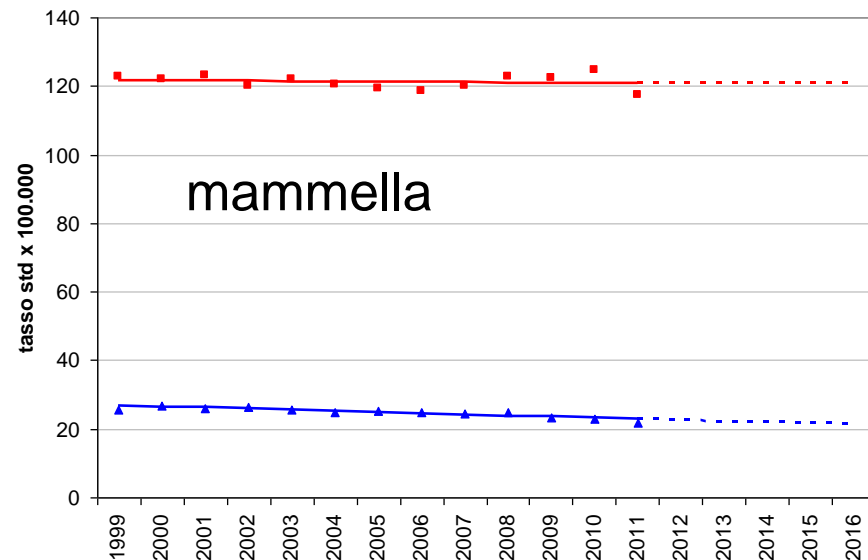
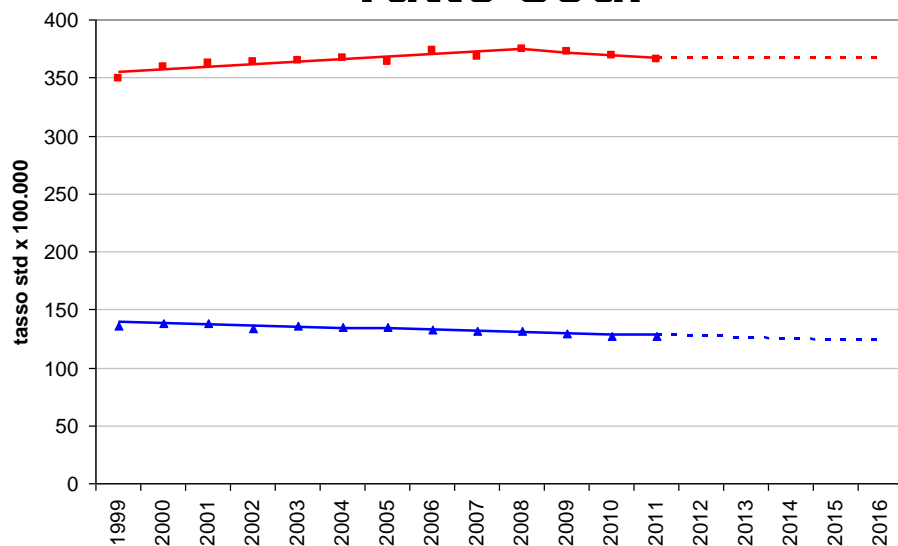
Trend di incidenza, maschi

Tutte sedi



Trend di incidenza, femmine

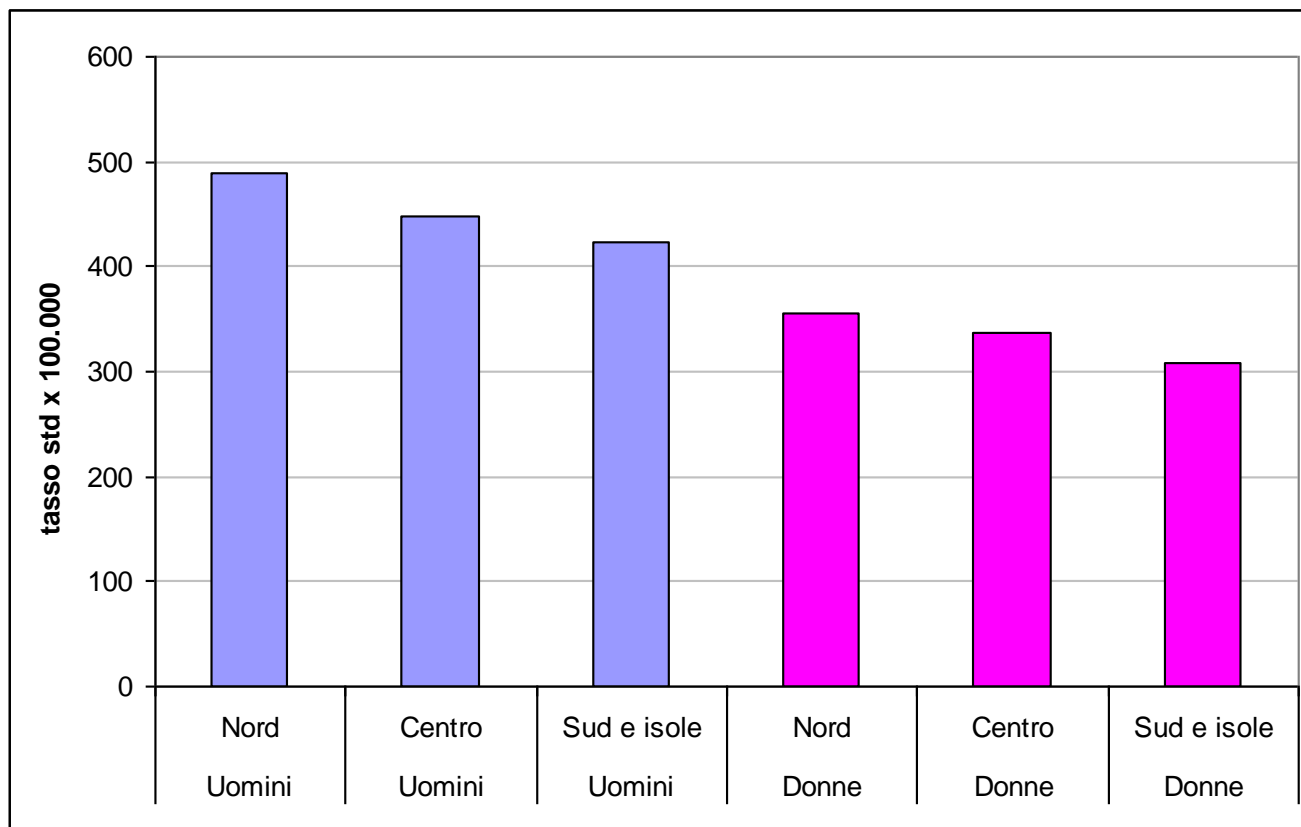
Tutte sedi



A hand holding a yellow leaf against a blue sky background. The text "Confronti nazionali" is overlaid in blue.

Confronti nazionali

Incidenza, tutti i tumori



Sopravvivenza a 5 anni, per area %

	uomini			
anni 2000-2004, età 15+	Piemonte, Valle d'Aosta, Lombardia, Liguria	Trentino, Veneto, Friuli, Emilia- Romagna	Toscana, Umbria, Marche, Lazio	Abruzzo, Molise, Campania, puglia, Basilicata, Calabria, Sicilia, Sardegna
	nord-ovest	nord-est	centro	sud
prostata	91	89	85	78
polmone	13	14	14	11
colon-retto	57	60	58	56
vescica	79	79	78	77
stomaco	32	30	30	27

Sopravvivenza a 5 anni, per area %

	donne			
anni 2000-2004, età 15+	Piemonte, Valle d'Aosta, Lombardia, Liguria	Trentino, Veneto, Friuli, Emilia- Romagna	Toscana, Umbria, Marche, Lazio	Abruzzo, Molise, Campania, puglia, Basilicata, Calabria, Sicilia, Sardegna
	nord-ovest	nord-est	centro	sud
mammella	87	85	86	81
colon-retto	60	60	61	56
polmone	17	17	19	15
tiroide	91	93	89	89
utero	78	76	76	71

La prevalenza distinta per regione

	tutti tumori	mammella	prostata
Lombardia	565.000	134.000	80.000
Veneto	280.000	67.000	41.000
Lazio	265.000	59.000	31.000
...			
Molise	13.000	3.000	1.500
Valle d'Aosta	7.500	1.700	1.000

A hand holding a yellow leaf against a blue sky background. The text is overlaid on the image.

**I dati dei Registri
Tumori per ...**

Il “carico” della malattia neoplastica

mammella

	nuove diagnosi	vive	già guarite	si aspetta guarigione
Lazio	4900	59.000	9.400	30.000
...				

Tumori rari in Italia

RARO: meno di 6 casi per 100.000 abitanti

In Italia ogni anno si ammalano 88.000 persone

	198 sedi tumori rari	Tumori embrionali	Tumori neuroendocrini
Lombardia	15000	39	400
Lazio	8500	23	240
...			
Molise	470	1	13
Valle D'aosta	188	1	5

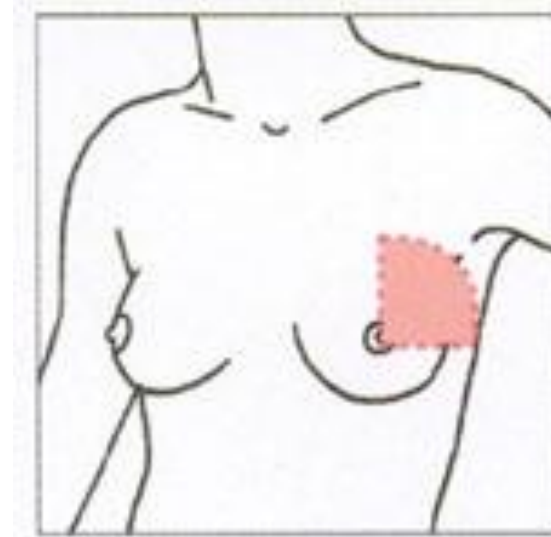
Programmazione Sanitaria

**È un
dato utile?**

REGGIO E.	maschi	femmine	totale
1996	1510	1339	2849
1997	1598	1442	3040
1998	1610	1432	3042
1999	1669	1474	3143
2000	1775	1519	3294
2001	1830	1560	3390
2002	1981	1558	3539
2003	2048	1590	3638
2004	2123	1738	3861
2005	2084	1724	3808
2006	2134	1757	3891
2007	2067	1770	3837
2008	2069	1774	3843
2009	2093	1770	3863
2010	2099	1853	3952
2011	2083	1972	4055
2012	2150	1927	4077

Appropriatezza

**% donne con tumore
mammella Stadio I
trattate con chirurgia
conservativa?**



RE	% su stadio I
1998-2001	77,3
2002-2004	85,7
2005-2006	88,1

Appropriatezza

Mangone L Cancer Epidemiol. 2013

Key factors influencing lung cancer survival in northern Italy

			Stadio I	
	N° totale casi	% operati sul totale	N° casi in stadio I	% operati in stadio I
Registro				
Biella	294	9.2	23	52.2
Modena	297	23.9	30	90.0
Reggio Emilia	296	14.2	27	63.0
Romagna	293	25.2	39	89.7
Età alla diagnosi				
15-54	89	30.3	14	92.9
55-64	219	28.3	24	95.8
65-74	426	20.2	53	75.5
75-99	446	8.7	28	53.6
Totale	1,180	18.1	119	76.5

Valutazioni ambientali

1. Progetto Moniter

Monitoraggio Inceneritori nel Territorio dell'Emilia-Romagna

promosso da Regione e Arpa per organizzare un “sistema di sorveglianza ambientale e valutazione epidemiologica nelle aree circostanti gli impianti di incenerimento”

2. Sentieri

Collaborazione ISS-AIRTUM per studio incidenza tumori siti di interesse nazionale per le bonifiche: **23 SIN di cui 17 con RT**

Pratica clinica



Consensus Conference
Roma 10-11 settembre 2015

**Dalla pratica del “follow-up”
alla cultura di “survivor care”**

Consensus Conference
Milano 16-17 dicembre 2015

Tumori urologici

La valutazione degli screening

Intervento di sanità pubblica

Popolazione *apparentemente sana*

Individuare precocemente neoplasia



Riduzione mortalità

Gli screening disponibili

	genere	età	esame	frequenza
mammella	femmine	50-69*	mammografia	2 anni
cervice	femmine	25-64	PAP-TEST	3 anni
colon-retto	maschi femmine	50-69	SOF colonscopia	2 anni

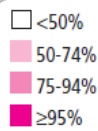
***Emilia Romagna e Piemonte: 45-74 anni**

Screening mammella

AIRTUM

ONS

**Impatto
dello
screening?**

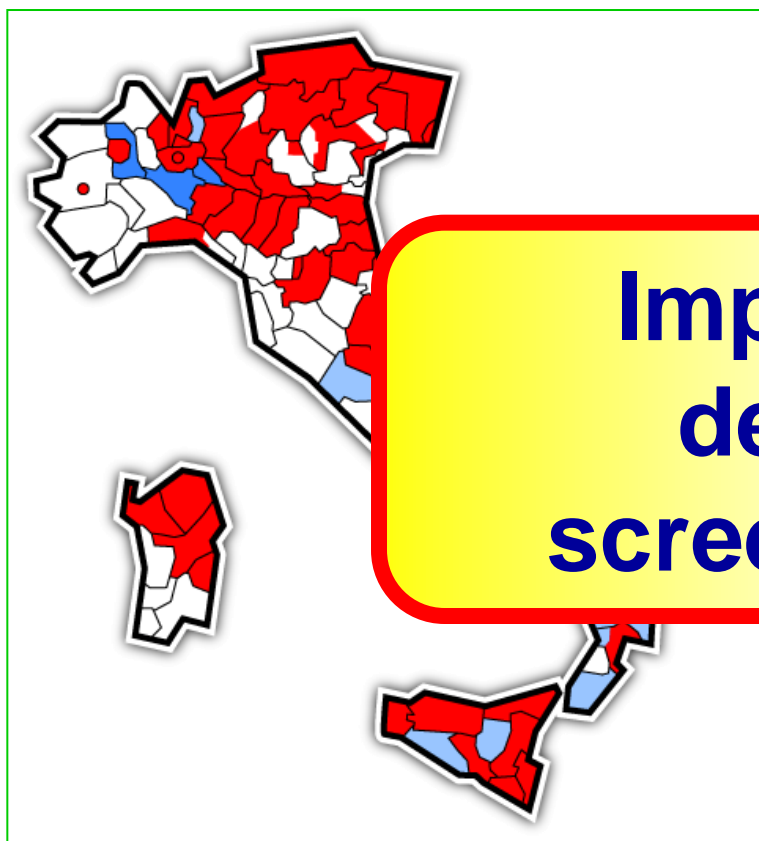


Impatto mammella: risultati

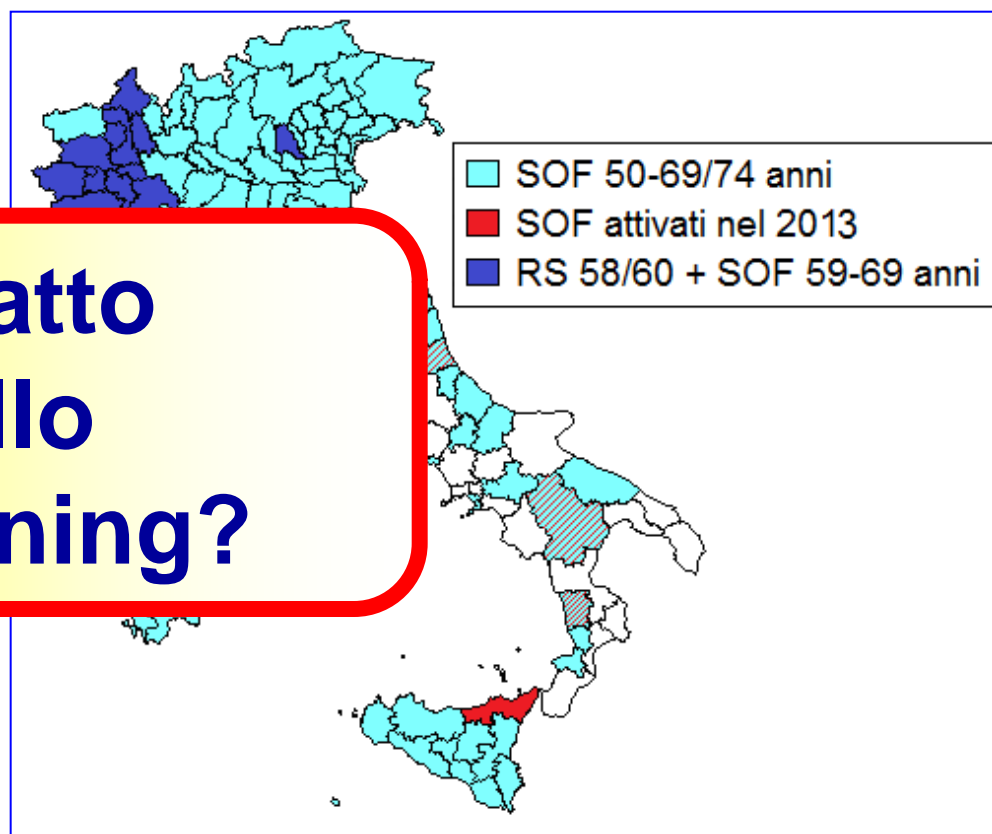
- 1: Foca F, **Decreasing incidence of late-stage breast cancer** after the introduction of organized mammography screening in Italy. Cancer. 2013
 - 2: IMPACT WORKING Group. **Epidemiological changes in breast tumours in Italy: the IMPACT study on mammographic screening programmes.** Pathologica. 2011
 - 3: Zorzi M, **A simple method to estimate the episode and programme sensitivity of breast cancer screening programmes.** J Med Screen. 2010
 - 4: Goldoni CA, **Misclassification of breast cancer as cause of death in a service screening area.** Cancer Causes Control. 2009
 - 5: Puliti D, **Effectiveness of service screening: a case-control study to assess breast cancer mortality reduction.** Br J Cancer. 2008
 - 6: Paci E, **Evaluation of service mammography screening impact in Italy. The contribution of hazard analysis.** Eur J Cancer. 2008
 - 7: Zorzi M, **Mastectomy rates are decreasing in the era of service screening: a population-based study in Italy (1997-2001).** Br J Cancer. 2006
-

Screening colon-retto

AIRTUM



ONS



**Impatto
dello
screening?**

Impatto Colon-retto: risultati

	Centro-Nord 2000-05	Centro-Nord 2006-08		Sud e isole 2000-08
	Pre-screening	Post-screening		No-screening
		Screen detected (34%)	Non screen detected	
Genere M	59%	62%	60%	58%
Età 65-69	38%	42%	38%	37%
Sede Distale	38%	51%	36%	30%
Grading 1	10%	20%	9%	6%
Stadio I	16%	43%	17%	14%
IV	29%	6%	20%	21%

I dati entrano nel PDTA



**Valutazione
costi**

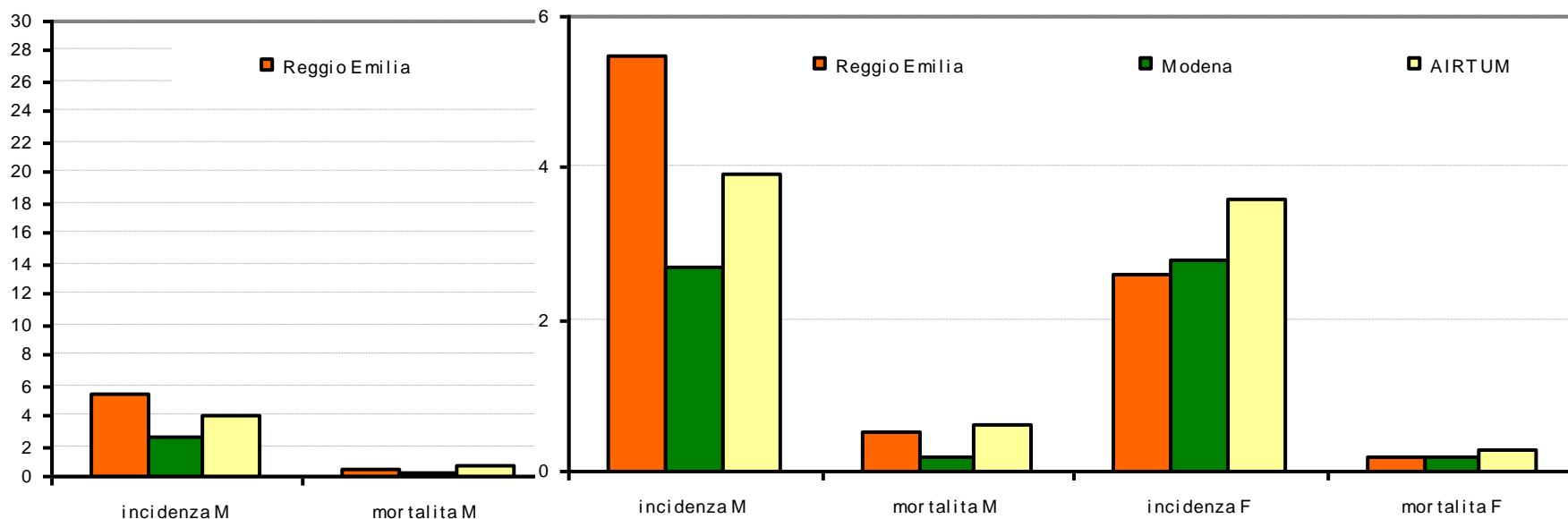
A hand holding a yellow leaf against a blue sky background. The text "Qualche riflessione" is overlaid in blue.

Qualche riflessione

Leggere i dati

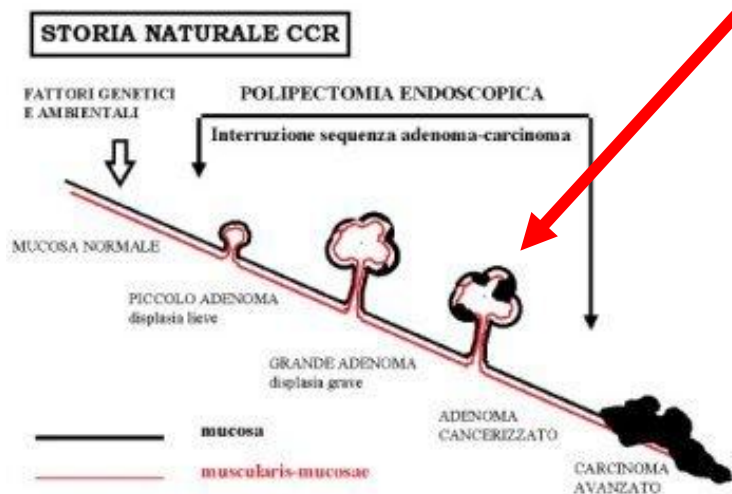
1

Linfoma di Hodking. Tassi standardizzati. Modena-Reggio



Stessi dati, scale diverse

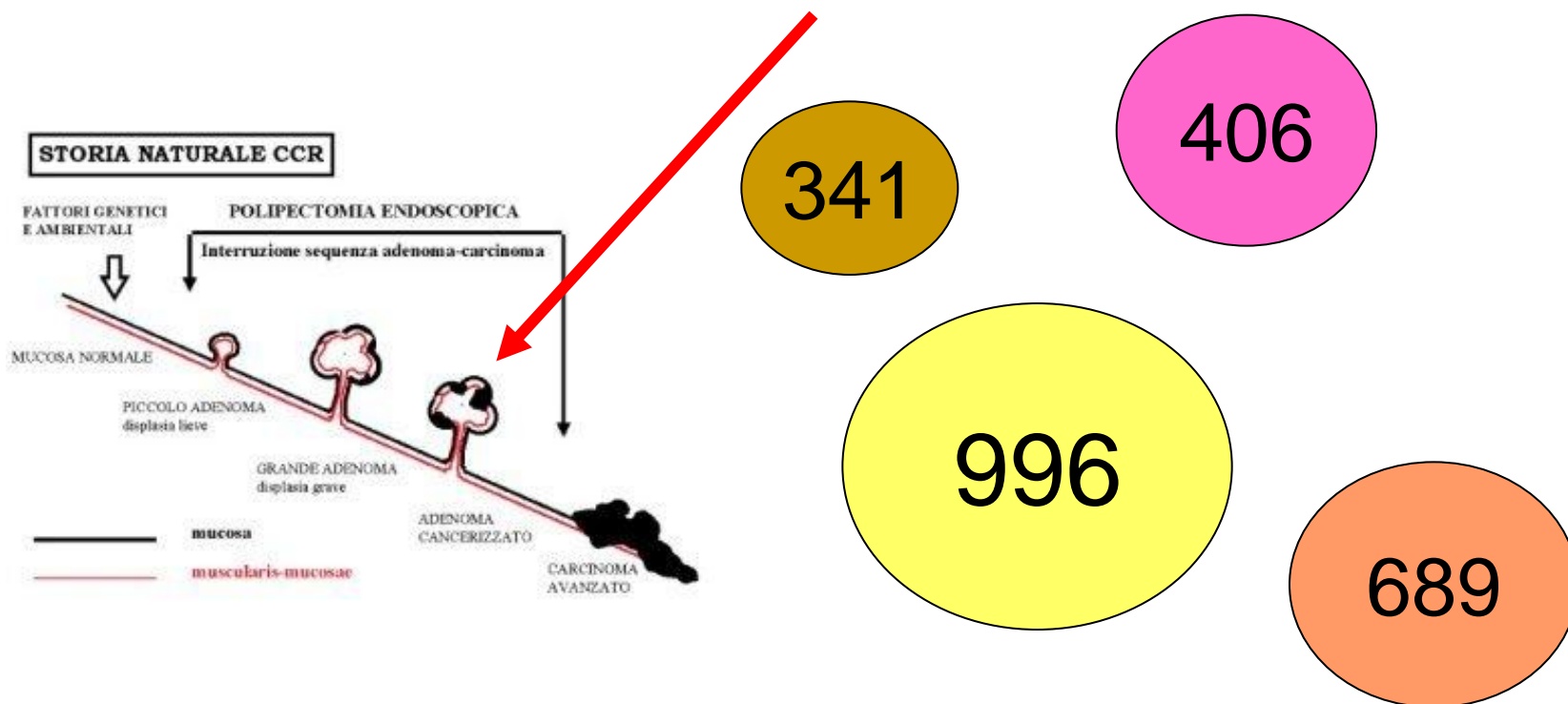
Quanti sono gli adenomi cancerizzati in Emilia-Romagna?



Risposta

adenocarcinoma in polipo adenomatoso, ENDO o CHIR
adenocarcinoma NAS, ENDO o CHIR

Gli adenomi cancerizzati in E-Romagna sono...



Rispettare le esperienze

3



COLON	RT	Regione	Patologi	GISCoR	Reggio
cancro	tumore maligno infiltrante				
adenoma cancerizzato	1 Codice	-	3 codici	superamento MM	3 Codici
in situ	no	si	no	displasia grave	no

Controllare le fonti

4

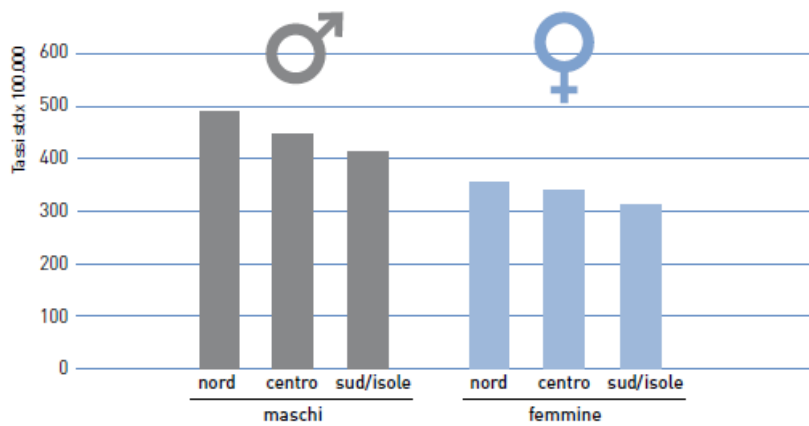
2 novembre 2015
Pagina 18

Il Giornale

Politica sanitaria nazionale

Il tumore senza confini Fra Nord e Sud ora non c'è più differenza

Finito il tempo in cui in Meridione ci si ammalava meno La malattia colpisce più gli uomini delle donne (54 contro 46%) Attenzione ad alimentazione e comportamenti a rischio



**I numeri del cancro
in Italia, pag 71**

Adeguare il linguaggio

5

“Use of the term **CANCER should be reserved for describing lesions with a reasonable likelihood of lethal progression if left untreated”**



**Tumori NON maligni che sono diventati MALIGNI
Anemia refrattaria, Trombocitemia, Policitemia...**

A hand holding a single yellow leaf against a bright blue sky with soft, white clouds. The sun is visible behind the leaf, creating a lens flare effect. The text "3 messaggi" is overlaid in the center in a bold blue font.

3 messaggi

1. Adottare un corretto stile di vita

- 1) Non fumare**
 - 2) Evita l'obesità**
 - 3) Fai ogni giorno attività fisica**
 - 4) Mangia ogni giorno frutta e verdura**
 - 5) Non bere alcolici**
 - 6) Non esporti troppo al sole**
 - 7) Attenzione ai cancerogeni nei posti di lavoro**
 - 8) Se noti un nodulo, un neo che cambia forma: medico**
 - 9) Donne 25-64 anni: PAP-TEST**
 - 10) Donne 50-69 anni: MAMMOGRAFIA**
 - 11) Uomini e donne 50-69 anni: SOF**
 - 12) Vaccinazioni contro l'epatite B**
-

2. Partecipare agli screening

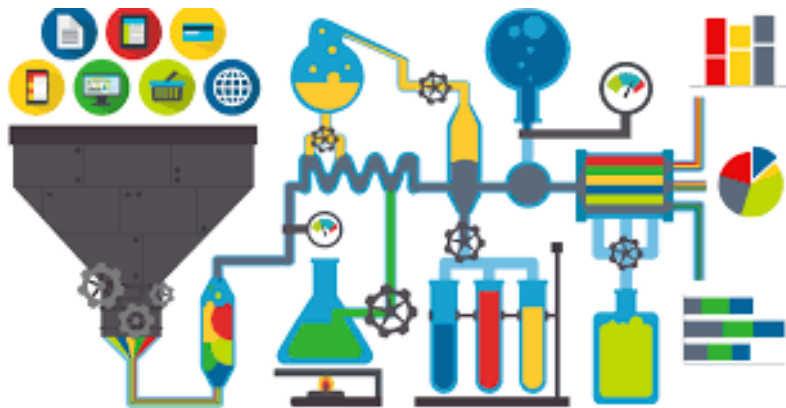
% adesione ai programmi di Screening

Cervice	Mammella	Colon-retto
Valle d'Aosta 73% Toscana 65% Emilia Romagna 63% ...	Trentino 75% Emilia Romagna 73% Toscana 71% ...	Emilia-Romagna 65% Valle d'Aosta 64% ...
Lazio 29% Lombardia 20% Liguria 14%	Lazio 46% Puglia e Calabria 28% Campania 21%	Lazio 12% Campania 10% Calabria e Sicilia 8% Puglia 6%

3. Attenzione ai dati

I numeri non sono ...sassi e alberi, ma hanno nondimeno un **contenuto di realtà pesantissimo.**

Ferraris M, Documentalità. Roma/Bari 2009



Ogni dato, preso di per sé, perde di significato se non lo si accompagna con la capacità di **raccontarlo e collegarlo** ... e questa constatazione ha un valore fondamentale in ambito sanitario.

Weber GM, JAMA 2014

grazie